

«Ogres vārti» metu konkurss

5.vieta «OGR31» I



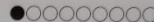
OGRES VĀRTI

MULTIFUNKCIONĀLA TŪRISMA UN ŪDENSTRANSPORTA CENTRA IZVEIDE

Ogre iebraucējām no Rīgas puses stāvējis tieši ar Daugavas pludmales un Ogres dambja promonādi, ko ievada kādeizīdējā Ogres trikotlīdas kombināta sūlpu. Ēkas unikālā novietne – atslānās pie promonādes, kas savieno Ogru ar Rīkūli, plāda Daugavas panorāma un iespējas turpina atkārti šis vietas poētisko potenciāla klāt par Ogres vārtiem. Vārti, kas vienmēr ir vaļi un kur līviens ir mīļi gadās; kur spārdi Ogru un izbaudi Daugavas ūdenstīstīsmas iespējas, kā arī iepazīties ar Daugavas upes dzīvi.

Apla formveide piesaka ēku kā skulpturāla objekta, kas skatāms no visām pusēm un pietējir būvei unikāla arhitektonisko veidolu pilstītas kontekstā. Izmērojot sūvēlētā rotundas forma rada telpisku plāsumu un veido atvērtu 360 grādu panorāmu uz Daugavas anavai. Ēkas līmenis risinādi, domājot par telpiskām kvalitātēm un dažādām emocionāliem uztveres fokussiem, kas cieši saistīti ar ēkas funkciju dažādās šīs līmeņos.

Pirmā stāva līmenis veidots stikloti atvērtām, rādīt plāsu, ekstravertu telpas izglūti. Telpa ir brīvi transformējama pēc nepieciešamības. Otrajā stāvā ēka noslēdzas un rada introvertu telpu, kur koncentrēties uz izziņu, izpiti un iedziļināšanos. Ēkas pagraba līmenis izvirzīts vēsturiskajā rotundas apgūmā, paredzot tajā ievieci ar spaiļu ūdenstīstīsmas logus – kā luža iluminatorus, pa kuriem pavērtos skats uz Daugavu ūdenstīstīsmas līmeņos.



OGR31



«OGA24» II



2.vieta «00033» I



«00033» IV



1.vieta «OVA20» I

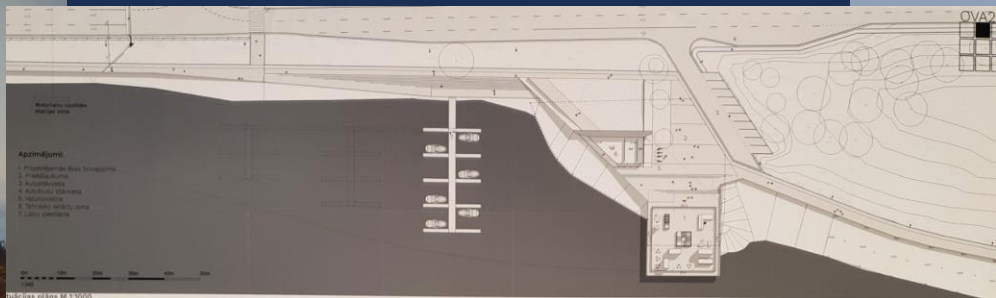
«OGRES VĀRTI» ATTĪSTĪBAS PRIEKŠLIKUMS

Atļaušanas numurs ONP 2020/38

OVA20



«Ogres vārti» skats no Daugavas



Tūliskās plāns M 1:1000



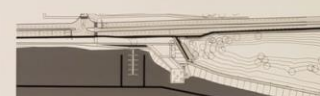
Istorijas funkcionālā zonējuma shēma

Projekts ir izstrādāts saskaņā ar Valsts funkcionālās zonās izstrādātās zonēšanas noteikumiem. 1. Projektējama ēka, 2. Projektējams, 3. Autotransports, 4. Autotransporta novietums, 5. Velosipedi, 6. Tehniskā nolikuma zona, 7. Citas novietums.



Vides pieejamība. Gājēju, velosipēdistu plūsmu organizācijas shēma

Vides pieejamība nodrošināta ar ierīcību, kas nodrošina drošu un ērtu pieeju pie ēkas. Ierīcība nodrošina drošu un ērtu pieeju pie ēkas. Ierīcība nodrošina drošu un ērtu pieeju pie ēkas.

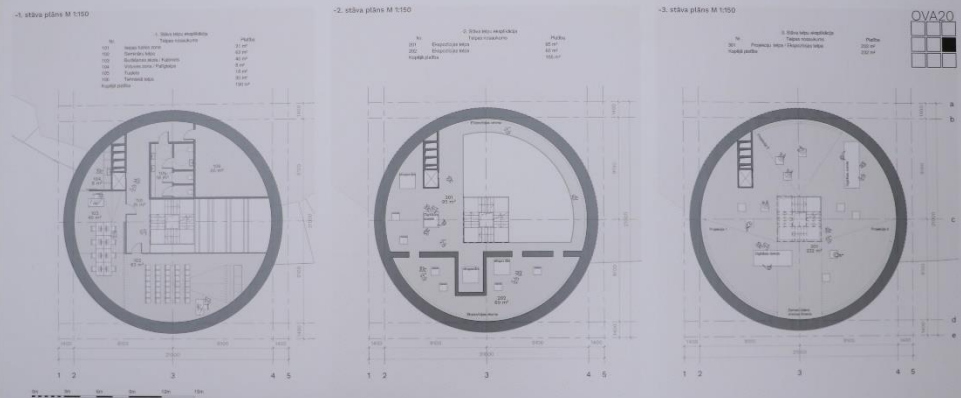
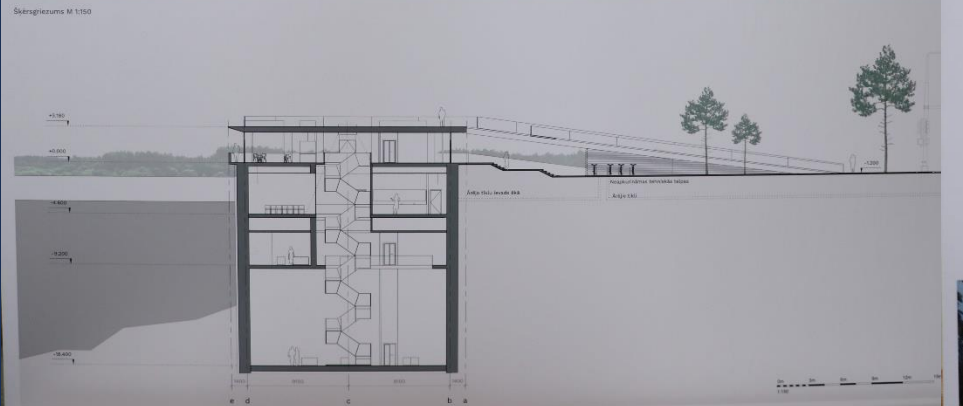


Autotransporta un idarītu transporta novietums, plūsmu organizācijas shēma

Autotransporta novietums nodrošināts ar ierīcību, kas nodrošina drošu un ērtu pieeju pie ēkas. Ierīcība nodrošina drošu un ērtu pieeju pie ēkas. Ierīcība nodrošina drošu un ērtu pieeju pie ēkas.



«OVA20» II



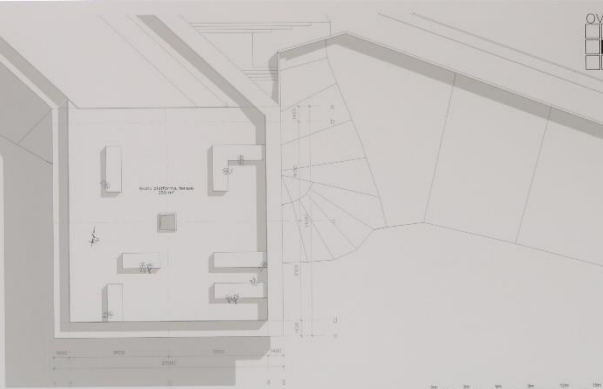
«OVA20» III

Junta plāns M 1:100



Kompozīcionālās identitātes koncepcija

Identitātes ideja pamatojas uz telpas un vides sajaukšanu, kas veidojas ar telpas iekārtojumu, formām un struktūru. Telpas identitāte veidojas no telpas un vides sajaukšanas, kas veidojas ar telpas iekārtojumu, formām un struktūru.



Skats no skatu platformas, junta terases

1. stāva plāns B 1:100



1. stāvs
Korpusa funkcionālās sistēmas, sadarbības telpas, bufete

2. stāvs
Sadarbības telpas, bufete

3. stāvs
Mācību telpas, auditorijas zāle

4. stāvs
Lielzāle, koncertzāle, koncertzāles zāle, koncertzāles zāle, koncertzāles zāle

5. stāvs
Koncertzāles zāle, koncertzāles zāle, koncertzāles zāle, koncertzāles zāle

6. stāvs
Koncertzāles zāle, koncertzāles zāle, koncertzāles zāle, koncertzāles zāle

7. stāvs
Koncertzāles zāle, koncertzāles zāle, koncertzāles zāle, koncertzāles zāle

8. stāvs
Koncertzāles zāle, koncertzāles zāle, koncertzāles zāle, koncertzāles zāle

9. stāvs
Koncertzāles zāle, koncertzāles zāle, koncertzāles zāle, koncertzāles zāle

10. stāvs
Koncertzāles zāle, koncertzāles zāle, koncertzāles zāle, koncertzāles zāle

11. stāvs
Koncertzāles zāle, koncertzāles zāle, koncertzāles zāle, koncertzāles zāle

12. stāvs
Koncertzāles zāle, koncertzāles zāle, koncertzāles zāle, koncertzāles zāle

13. stāvs
Koncertzāles zāle, koncertzāles zāle, koncertzāles zāle, koncertzāles zāle

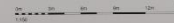
14. stāvs
Koncertzāles zāle, koncertzāles zāle, koncertzāles zāle, koncertzāles zāle

15. stāvs
Koncertzāles zāle, koncertzāles zāle, koncertzāles zāle, koncertzāles zāle

16. stāvs
Koncertzāles zāle, koncertzāles zāle, koncertzāles zāle, koncertzāles zāle

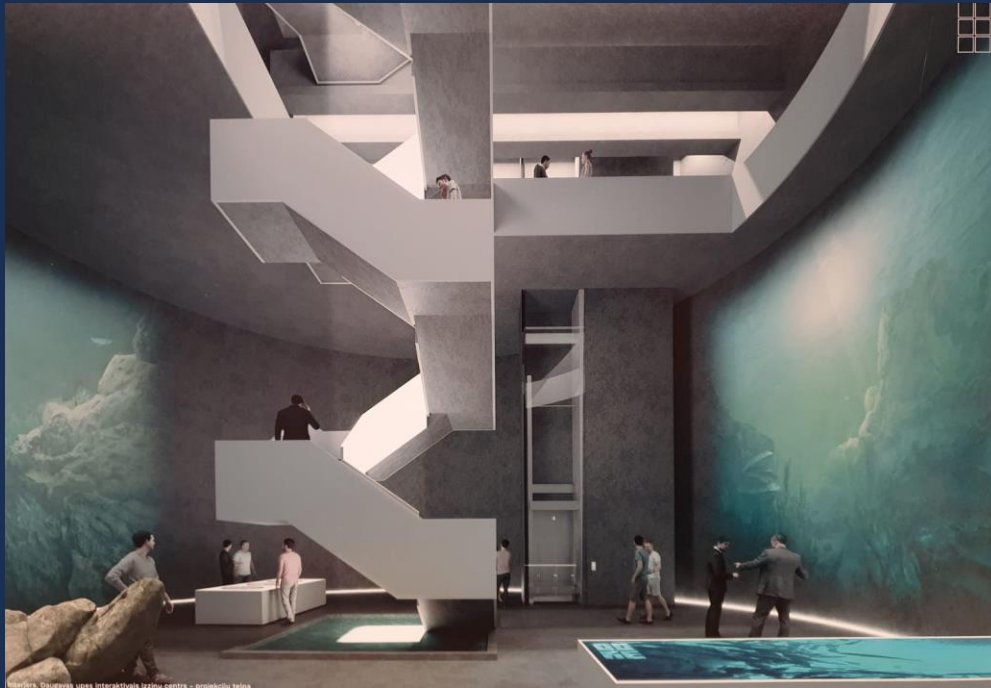
17. stāvs
Koncertzāles zāle, koncertzāles zāle, koncertzāles zāle, koncertzāles zāle

№	1. stāva telpas nosaukums	Studija
001	Korpusa funkcionālās sistēmas	58 m ²
002	Sadarbības telpas	24 m ²
003	Bufete	24 m ²
004	Koncertzāles zāle	44 m ²
005	Koncertzāles zāle	75 m ²
006	Koncertzāles zāle	28 m ²
007	Koncertzāles zāle	28 m ²
008	Koncertzāles zāle	28 m ²
009	Koncertzāles zāle	28 m ²
010	Koncertzāles zāle	28 m ²
011	Koncertzāles zāle	28 m ²
012	Koncertzāles zāle	28 m ²
013	Koncertzāles zāle	28 m ²
014	Koncertzāles zāle	28 m ²
015	Koncertzāles zāle	28 m ²
016	Koncertzāles zāle	28 m ²
017	Koncertzāles zāle	28 m ²
018	Koncertzāles zāle	28 m ²
019	Koncertzāles zāle	28 m ²
020	Koncertzāles zāle	28 m ²
021	Koncertzāles zāle	28 m ²
022	Koncertzāles zāle	28 m ²
023	Koncertzāles zāle	28 m ²
024	Koncertzāles zāle	28 m ²
025	Koncertzāles zāle	28 m ²
026	Koncertzāles zāle	28 m ²
027	Koncertzāles zāle	28 m ²
028	Koncertzāles zāle	28 m ²
029	Koncertzāles zāle	28 m ²
030	Koncertzāles zāle	28 m ²
031	Koncertzāles zāle	28 m ²
032	Koncertzāles zāle	28 m ²
033	Koncertzāles zāle	28 m ²
034	Koncertzāles zāle	28 m ²
035	Koncertzāles zāle	28 m ²
036	Koncertzāles zāle	28 m ²
037	Koncertzāles zāle	28 m ²
038	Koncertzāles zāle	28 m ²
039	Koncertzāles zāle	28 m ²
040	Koncertzāles zāle	28 m ²
041	Koncertzāles zāle	28 m ²
042	Koncertzāles zāle	28 m ²
043	Koncertzāles zāle	28 m ²
044	Koncertzāles zāle	28 m ²
045	Koncertzāles zāle	28 m ²
046	Koncertzāles zāle	28 m ²
047	Koncertzāles zāle	28 m ²
048	Koncertzāles zāle	28 m ²
049	Koncertzāles zāle	28 m ²
050	Koncertzāles zāle	28 m ²
051	Koncertzāles zāle	28 m ²
052	Koncertzāles zāle	28 m ²
053	Koncertzāles zāle	28 m ²
054	Koncertzāles zāle	28 m ²
055	Koncertzāles zāle	28 m ²
056	Koncertzāles zāle	28 m ²
057	Koncertzāles zāle	28 m ²
058	Koncertzāles zāle	28 m ²
059	Koncertzāles zāle	28 m ²
060	Koncertzāles zāle	28 m ²
061	Koncertzāles zāle	28 m ²
062	Koncertzāles zāle	28 m ²
063	Koncertzāles zāle	28 m ²
064	Koncertzāles zāle	28 m ²
065	Koncertzāles zāle	28 m ²
066	Koncertzāles zāle	28 m ²
067	Koncertzāles zāle	28 m ²
068	Koncertzāles zāle	28 m ²
069	Koncertzāles zāle	28 m ²
070	Koncertzāles zāle	28 m ²
071	Koncertzāles zāle	28 m ²
072	Koncertzāles zāle	28 m ²
073	Koncertzāles zāle	28 m ²
074	Koncertzāles zāle	28 m ²
075	Koncertzāles zāle	28 m ²
076	Koncertzāles zāle	28 m ²
077	Koncertzāles zāle	28 m ²
078	Koncertzāles zāle	28 m ²
079	Koncertzāles zāle	28 m ²
080	Koncertzāles zāle	28 m ²
081	Koncertzāles zāle	28 m ²
082	Koncertzāles zāle	28 m ²
083	Koncertzāles zāle	28 m ²
084	Koncertzāles zāle	28 m ²
085	Koncertzāles zāle	28 m ²
086	Koncertzāles zāle	28 m ²
087	Koncertzāles zāle	28 m ²
088	Koncertzāles zāle	28 m ²
089	Koncertzāles zāle	28 m ²
090	Koncertzāles zāle	28 m ²
091	Koncertzāles zāle	28 m ²
092	Koncertzāles zāle	28 m ²
093	Koncertzāles zāle	28 m ²
094	Koncertzāles zāle	28 m ²
095	Koncertzāles zāle	28 m ²
096	Koncertzāles zāle	28 m ²
097	Koncertzāles zāle	28 m ²
098	Koncertzāles zāle	28 m ²
099	Koncertzāles zāle	28 m ²
100	Koncertzāles zāle	28 m ²



Interiēra hāllis skats

«OVA20» IV



Paldies par uzmanību!

Aija Romanovska
Ogres novada pašvaldības
Infrastruktūras veicināšanas nodaļas vadītāja