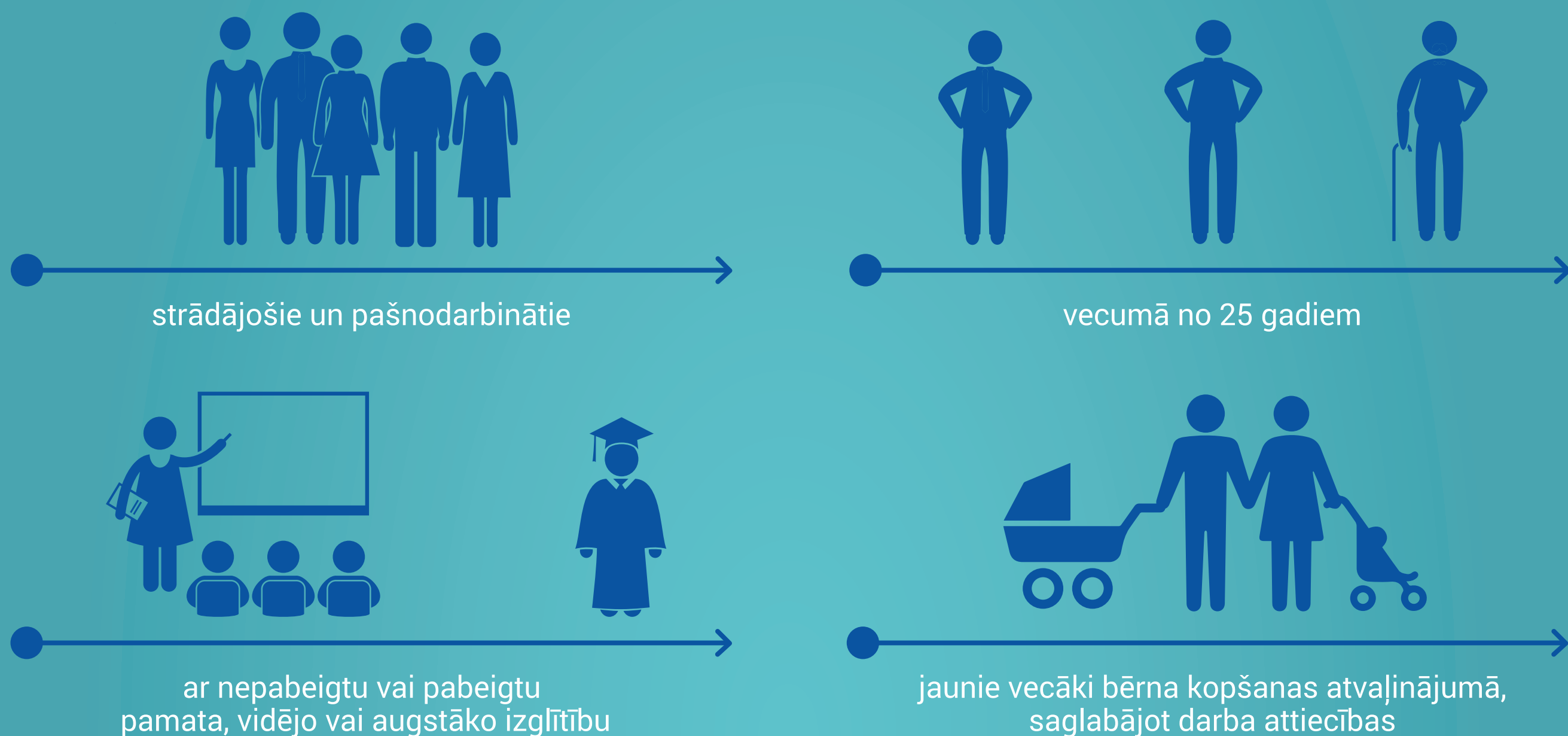


Kas var pieteikties mācībām



Mācību izmaksas



10% strādājošā vai viņa darba devēja līdzmaksājums

90% ES fondi un valsts



MĀCĪBAS BEZ MAKSAS strādājošajam ar maznodrošinātās vai trūcīgās personas statusu

Papildu atbalsts



asistenta vai surdotulka izmaksu kompensācija strādājošajiem ar invaliditāti

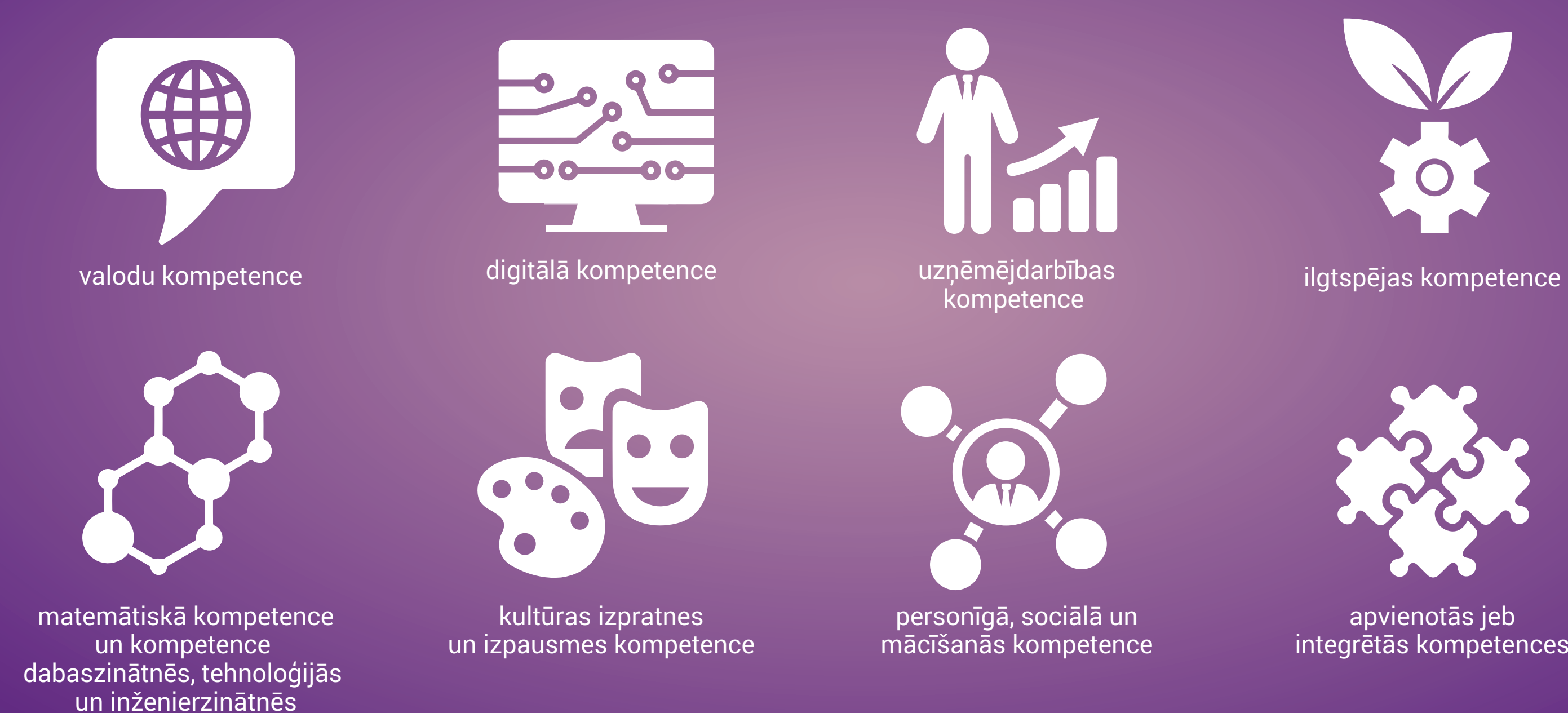


transporta izmaksu kompensācija strādājošajiem ar maznodrošinātās vai trūcīgās personas statusu

Mācības 12 tautsaimniecības nozarēs



Piedāvātās mūžizglītības kompetences



Kā pieteikties mācībām

