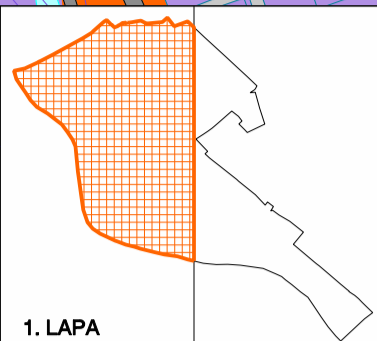
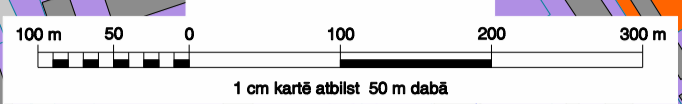


OGRES NOVADA TERITORIJAS PLĀNOJUMS (2012 - 2024)
TERITORIJAS PLĀNOTĀ (ATĻAUTĀ) IZMANTOŠANA

CIEMUPES CIEMS

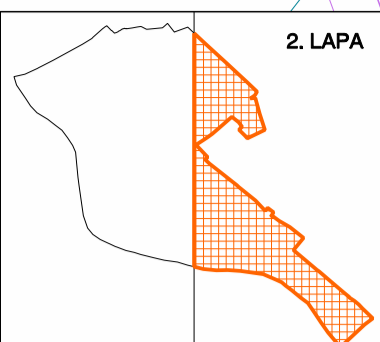
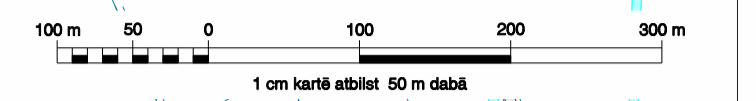
MĒROGS 1 : 5 000



OGRES NOVADA TERITORIJAS PLĀNOJUMS (2012 - 2024)
TERITORIJAS PLĀNOTĀ (ATĻAUTĀ) IZMANTOŠANA

CIEMUPES CIEMS

MĒROGS 1 : 5 000



Datu kartogrāfiskais pamats
Latvijas koordinātu sistēma: LKS_1982_Latvija_TM
Projekcija: Transverālā Mercatora
Koordinātu sistēmas saskaņotie punkti:
no sask. meridiāna: 500000.00000000
no sask. paralēles: 600000.00000000
Ass meridiāns: 24.00000000
Mēroga koeficients uz ass meridiānu: 0.99980000
Eļņavals: 050-190
Atskaita mērvienības: metrs

- Bīvs savrupmāju apbūves teritorija (DzS1)
- Daudzdzīvokļu namu apbūves teritorija (DzD)
- Publiskās apbūves teritorija (PA)
- Ražošanas objektu apbūves teritorija (R)
- Satiksmes infrastruktūras teritorija (S)
- Dizainēja teritorija
- Turpmākās izpildes teritorijas
- Tehniskās apbūves teritorija (T)
- Parki (ZP)
- Lauksaimniecības teritorija (L)
- Ūdeņu teritorija (U)
- Ciema robeža
- Apmērošanas teritorijas (10%)
- Pilsētu riska teritorijas (1%)
- Aizsargājamās ap 330/110 kV elektrolinijām
- Aizsargājamās ap NAI
- Virszemes ūdensobjektu aizsargājamās
- Aizsargājamās ap DUS
- Eksploatacijas aizsargājamās gar dzelzceļiem
- Drošības aizsargājamās gar dzelzceļiem
- Aizsargājamās (aizsardzības zonas) ap kultūras pieminekļiem
- Poldera teritorija
- Poldera satases baseina robeža
- Kultūras pieminekļi, to valsts aizsardzības Nr.
- DUS Degvielas uzpildes stacija
- P Piesārņotas teritorijas
- P Potenciāli piesārņotas teritorijas

- Bīvs savrupmāju apbūves teritorija (DzS1)
- Daudzdzīvokļu namu apbūves teritorija (DzD)
- Publiskās apbūves teritorija (PA)
- Ražošanas objektu apbūves teritorija (R)
- Satiksmes infrastruktūras teritorija (S)
- Dizainēja teritorija
- Turpmākās izpildes teritorijas
- Tehniskās apbūves teritorija (T)
- Parki (ZP)
- Lauksaimniecības teritorija (L)
- Ūdeņu teritorija (U)
- Ciema robeža
- Apmērošanas teritorijas (10%)
- Pilsētu riska teritorijas (1%)
- Aizsargājamās ap 330/110 kV elektrolinijām
- Aizsargājamās ap NAI
- Virszemes ūdensobjektu aizsargājamās
- Aizsargājamās ap DUS
- Eksploatacijas aizsargājamās gar dzelzceļiem
- Drošības aizsargājamās gar dzelzceļiem
- Aizsargājamās (aizsardzības zonas) ap kultūras pieminekļiem
- Poldera teritorija
- Poldera satases baseina robeža
- Kultūras pieminekļi, to valsts aizsardzības Nr.
- DUS Degvielas uzpildes stacija
- P Piesārņotas teritorijas
- P Potenciāli piesārņotas teritorijas

pilētums Ogres novada saskaņotajiem noteikumiem Nr.16 / 2012.
"Ogres novada teritorijas plānojuma grafiskā daļa un teritorijas izmantošanas un apbūves noteikumi",
apstiprināti Ogres novada domes 21.06.2012. sēdē, protokols Nr.6, 1.pantgrāfs.

Datu kartogrāfiskais pamats
Latvijas koordinātu sistēma: LKS_1982_Latvija_TM
Projekcija: Transverālā Mercatora
Koordinātu sistēmas saskaņotie punkti:
no sask. meridiāna: 500000.00000000
no sask. paralēles: 600000.00000000
Ass meridiāns: 24.00000000
Mēroga koeficients uz ass meridiānu: 0.99980000
Eļņavals: 050-190
Atskaita mērvienības: metrs

pilētums Ogres novada saskaņotajiem noteikumiem Nr.16 / 2012.
"Ogres novada teritorijas plānojuma grafiskā daļa un teritorijas izmantošanas un apbūves noteikumi",
apstiprināti Ogres novada domes 21.06.2012. sēdē, protokols Nr.6, 1.pantgrāfs.

Būvības iela 33, Ogres, LV - 1011, tālrunis: 65071160, fakss: 65071161
www.ogresnovads.lv, e-mail: ogrdome@oc.lv

Amats	Uzvārds	Paraksts	Datums
Ogres novada priekšsēdētājs	E. Barševičs		
Teritorijas plānojuma vadītājs	U. Apinis		
Kartogrāfs	A. Lazdauka		

OGRES NOVADA
TERITORIJAS PLĀNOJUMS 2012. - 2024. GADŌ
Ogres novada teritorijas
Ciempupes ciema plānotā (atļautā) izmantošana
Lapas 2 / 2

Būvības iela 33, Ogres, LV - 1011, tālrunis: 65071160, fakss: 65071161
www.ogresnovads.lv, e-mail: ogrdome@oc.lv

Amats	Uzvārds	Paraksts	Datums
Ogres novada priekšsēdētājs	E. Barševičs		
Teritorijas plānojuma vadītājs	U. Apinis		
Kartogrāfs	A. Lazdauka		