



x=297750
y=537500

x=297700
y=537400

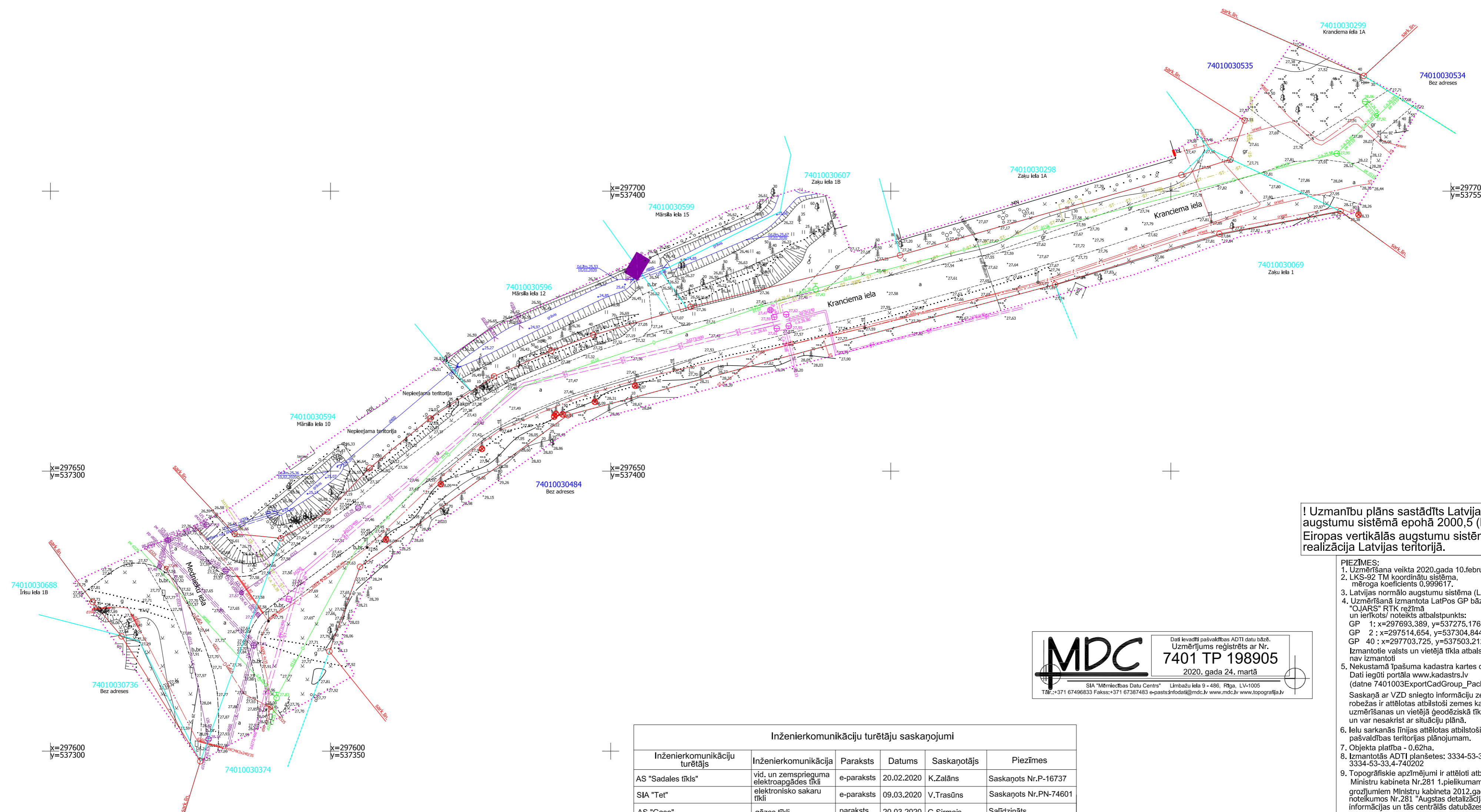
x=297700
y=537550

x=297650
y=537300

x=297650
y=537400

x=297600
y=537300

x=297600
y=537350



! Uzmanību plāns sastādīts Latvijas normālo augstumu sistēmā epochā 2000,5 (LAS-2000,5), Eiropas vertikālās augstumu sistēmas (EVRS) realizācijā Latvijas teritorijā.

- PIEZĪMES:**
1. Uzmērīšana veikta 2020.gada 10.februārī
 2. LKS-92 TM koordinātu sistēma, mēroga koeficients 0.999617.
 3. Latvijas normālo augstumu sistēma (LAS-2000,5)
 4. Uzmērīšanā izmantota LatPos GP bāzes stacija "OJARS" RTK režīmā un ierīkots/ noteikts atbalstpunkts: GP 1: x=297693.389, y=537275.176, H=27.549m; GP 2: x=297514.654, y=537304.844, H=30.496m; GP 40: x=297703.725, y=537503.212, H=27.623m; Izmantotie valsts un vietējā tīkla atbalstpunkti: nav izmantoti
 5. Nekustamā īpašuma kadastra kartes dati uz 12.02.2020. Dati iegūti portālā www.kadastrs.lv (datne 7401003ExportCadGroup_Packet). Saskaņā ar VZD sniegto informāciju zemes vienību robežas ir attēlotas atbilstoši zemes kadastrālās uzmērīšanas un vietējā ģeodēziskā tīkla precizītai un var nesakrist ar situāciju plānā.
 6. Ielu sarkanās līnijas attēlotas atbilstoši pašvaldības teritorijas plānojumam.
 7. Objekta platība - 0.62ha.
 8. Izmantotās ADTI planšetes: 3334-53-33.3-740202; 3334-53-33.4-740202
 9. Topogrāfiskie apzīmējumi un attēloti atbilstoši Ministru kabineta Nr.281 1.pielikumam un grozījumiem Ministru kabineta 2012.gada 24.aprīļa noteikumos Nr.281 "Augstas detalizācijas topogrāfiskās informācijas un tās centrālās datubāzes noteikumi"

MDC
SIA "Mērniecības Datu Centrs"
Līmbažu iela 9-486, Rīga, LV-1005
Tālrunis: +371 67496833 Fakss: +371 67387483 e-pasts: info@mdc.lv www.mdc.lv www.topografija.lv

Datī ievadīti pašvaldības ADTI dati bāzē.
Uzmērījums reģistrēts ar Nr. **7401 TP 198905**
2020. gada 24. martā

Inženierkomunikāciju turētāju saskaņojumi					
Inženierkomunikāciju turētājs	Inženierkomunikācija	Paraksts	Datums	Saskaņotājs	Piezīmes
AS "Sadales tīkls"	vid. un zemsprieguma elektroapgādes tīkli	e-paraksts	20.02.2020	K.Zalāns	Saskaņots Nr.P-16737
SIA "Tet"	elektronisko sakaru tīkli	e-paraksts	09.03.2020	V.Trasūns	Saskaņots Nr.PN-74601
AS "Gaso"	gāzes tīkli	paraksts	20.03.2020	G.Sirmais	Saīdzināts
VAS "Latvijas Valsts radio un televīzijas centrs"	elektronisko sakaru tīkli	e-paraksts	19.02.2020	I.Farenhorste	Saskaņots Nr.UV-30499
SIA "Latvijas Mobilais Telefons"	elektronisko sakaru tīkli	e-pasts	19.02.2020	E.Rubins	Saskaņots, tīklu nav
SIA "EdAn ELEKTRO"	luksoforu un apgaismojuma tīkli	e-pasts	20.02.2020	A.Ruskulis	Saskaņots
PA "Ogres komunikācijas"	kanalizācijas un ūdensapgādes tīkli	e-pasts	09.03.2020	J. Reneslācis	Saskaņots
ZMNI	meliiorācijas tīkli	e-pasts	19.02.2020	A.Ābele	Saskaņots
SIA "Ogres namsaimnieks"	siltumapgādes tīkli	e-pasts	20.02.2020	I. Minovs	Saskaņots
SIA "Baltcom"	elektronisko sakaru tīkli, radiotranslācija	e-pasts	04.03.2020	M.Mihailova Lismanoviča	Sask.Nr.BTG20030406

SIA **GEO** GEODEVELOPMENT
info@geodevelopment.lv
reģ.nr.40003956979
tel.:28659881

Pasūtītājs:
Krauciema iela BA, Ogres pilsēta

Pasūtītājs:
Ogres novada pašvaldība

Pasūtītāja ID:
GEO4226 (ID04)

Plāna nosaukums:
Topogrāfiskais plāns

Lapa: 1
Lapas: 1
Mērogs: 1:500

Valdes Priekšsēdētājs: Mārtiņš Rutkovskis, 24.03.2020
Sertificēts ģeodēzists: Edgars Teležis, 24.03.2020