

BŪVNICĪBAS IECERES PUBLISKĀ APSPRIEŠANA

DZĪVOJAMĀS ĒKAS, AR KADASTRA APZĪMĒJUMU 74010030014002, PĀRBŪVEI PAR MĀCĪBU IESTĀDI BŪVNICĪBAI NEKUSTAMAJĀ ĪPAŠUMĀ
KALNA PROSPEKTS 9, OGRE, OGRES NOV.; KALNA PROSPEKTS 9B, OGRE, OGRES NOV.

DIENVIDU FASĀDE



AUSTRUMU FASĀDE



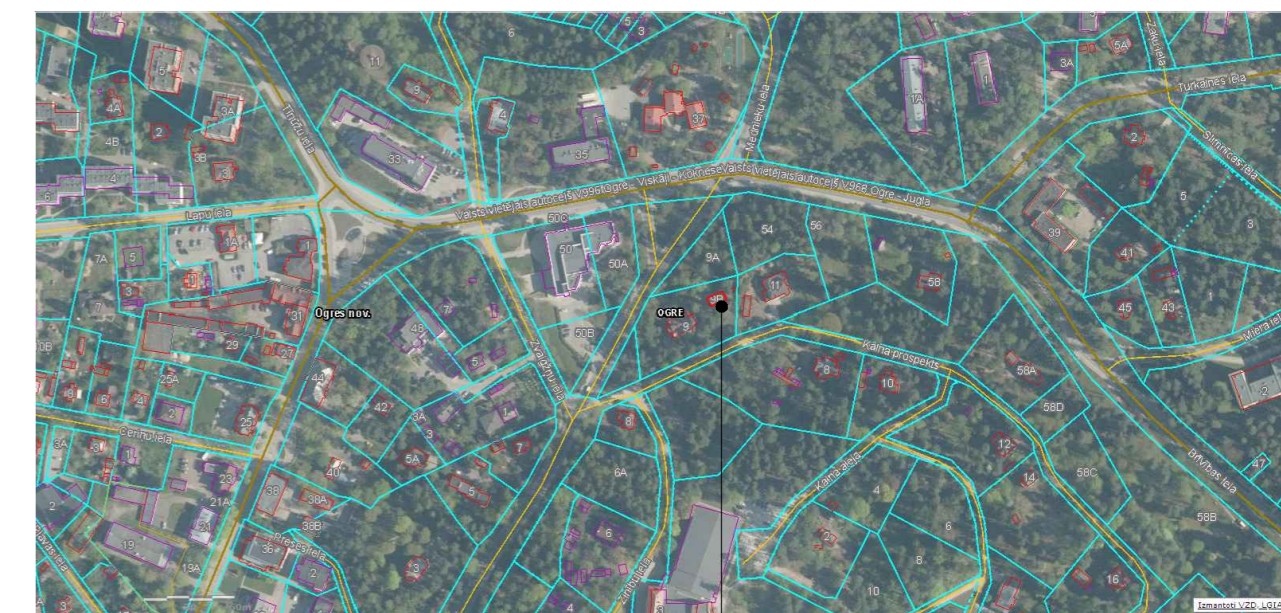
ZIEMEĻU FASĀDE



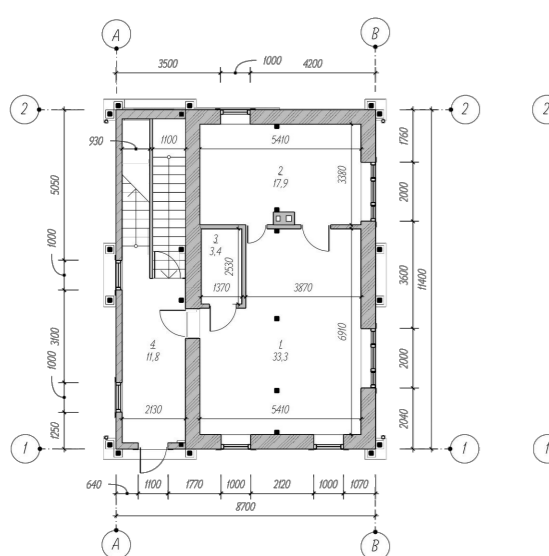
RIETUMU FASĀDE



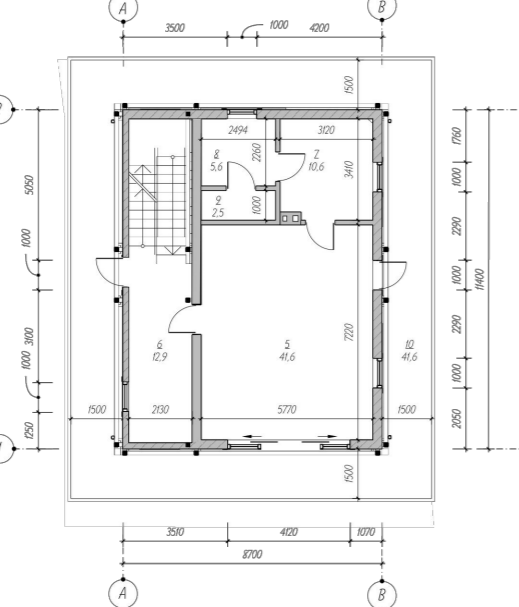
FASĀDŪ KRĀSOJUMS:
 JUMTA SEGUMS - METĀLA VAIDĒSPĒKIS - TONIS - TUMŠS PĀLĒGS - R023
 JUMTA BĒRIS, NOTURĪBAS UN ELEMENTU - TONIS - TUMŠS PĀLĒGS - R023
 METĀLA KONSTRUKCIJAS FASĀDE - TONIS - BĒRISĒS BĒRIS - R012
 KOKA APDARĀS ELEMENTI - TONIS - BĒRISĒS BĒRIS - S 7000-100R-010S-0500
 LĪDZI BĒRISĒS BĒRISĀS PĀC - TONIS - BĒRISĒS BĒRIS - S 7000-100R-010S-0500
 FASĀDE - KRĀSOJUMS APDARĀS - TONIS - SĀRĪSĒS BĒRISĒS - S 2000-100R-010S-0500



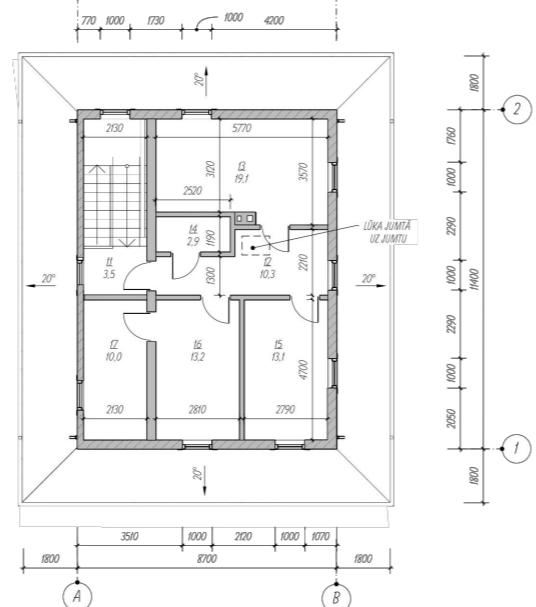
1. STĀVA PLĀNS
PLATĪBA 66,4 M²



2. STĀVA PLĀNS
PLATĪBA 142,2 M²



JUMTA IZBŪVE
PLATĪBA 72,2 M²



EKSPLIKĀCIJA, APBŪVES PARAMETRU RĀDĪTĀJI

NOV. NR.	OBJEKTA NOSAUKUMS	APBŪVES LAUKUMS M ²	BŪVTILPUMS M ³	KOPĒJĀ PLATĪBA M ²	BŪVES LIETOŠANAS VEIDS	UGUNS-NOTURĪBAS PAKĀPE	BŪVES GALVENAIS LIETOŠANAS VEIDS
1	PĀRBŪVĒJAMĀ ĒKA	181,6	991,0	290,4	I	U3	1263
2	ESOŠĀ DZĪV. MĀJA	194,3	1262,3	388,8	I	U3	1110
BETONA, BRUĢA SEGUMS				M ²			198,0
ZEMES GABALA PLATĪBA				M ²			3014
APBŪVES BLĪVUMS				%			19,0
APBŪVES INTENSĪTĀTE				%			22,5
BRĪVĀ (ZAĻĀ) TERITORĪJA				%			80,9

KALNA PROSPEKTS 9B, OGRE, OGRES NOV.

BŪVOBJEKTS:

DZĪVOJAMĀS ĒKAS PĀRBŪVE

ADRESE:

KALNA PROSPEKTS 9B, OGRE, OGRES NOVADS

ĒKAS KADASTRA APZĪMĒJUMS:

74010030014002

BŪVNICĪBAS IEROSINĀTĀJS:

DIĀNA ELIZABETE MAKVEĪJA. KONTAKTPERSONA: J.EŠENS; TĀLRUŅA NR. +371 29652706

BŪVPROJEKTA IZSTRĀDĀTĀJS:

SERTIFICĒTS BŪVSPECĪLISTS, I-00029 IVARS BEBRIS. KONTAKTPERSONA J.EŠENS; TĀLRUŅA NR. +371 29652706.

BŪVNICĪBAS IECERES VEIDS:

PĀRBŪVE, AR LIETOŠANAS VEIDA MAINU

BŪVES GRUPA:

II (OTRĀ) GRUPA.

IESPĒJA IZTEIKT VIEDOKĻUS UN PRIEKŠLIKUMUS:

PUBLISKĀ APSPRIEŠANA NOTIEK LAIKA POSMĀ NO 18.05.2020 LĪDZ 15.06.2020. IEDZĪVOTĀJI ŠĀJĀ LAIKĀ VAR IEPAZĪTES AR BŪVNICĪBAS IECERES DOKUMENTĀCIJU. DOKUMENTĀCIJU VAR APSKAITĪ OGRES NOVADA PAŠVALDĪBĀ, 4. STĀVĀ, BRĪVĪBAS IELĀ 33 (OGRES NOVADA PAŠVALDĪBAS CENTRĀLĀS ADMINISTRĀCIJAS "OGRES NOVADA PAŠVALDĪBA" DARBA LAIKĀ. VISUS INTERESĒJOŠOS JAUTĀJUMUS VAR UZDOT SŪTĪT E-PASTU: ESENSJANIS@GMAIL.COM, UN UZ TIEM TIKS ATBILDĒTS VIENAS DARBDIENAS LAIKĀ.

ATSĀUKSMJU IESNIEGŠANAS TERMIŅŠ:

NO 2020. GADA 18. MAIJA LĪDZ 15. JŪNIJAM (PASTA ZĪMOGS).

OGRES NOVADA PAŠVALDĪBA, BRĪVĪBAS IELA 33, OGRE, OGRES NOVADS, LV-5001.

BŪVNICĪBAS IECERES PREZENTĀCIJA:

BŪVNICĪBAS IECERES PREZENTĀCIJA NOTIEK 2020. GADA 10. JŪNIJĀ, PLKST. 17:00, KALNA PROSPEKTĀ 9, OGRĒ, NEKUSTAMĀ ĪPAŠUMA PAGALMĀ. VISUS INTERESĒJOŠOS JAUTĀJUMUS VAR UZDOT SŪTĪT E-PASTU: ESENSJANIS@GMAIL.COM, UN UZ TIEM TIKS ATBILDĒTS VIENAS DARBDIENAS LAIKĀ.

PROJEKTA RISINĀJUMS:

ESOŠĀ PIEKLŪŠANA IR NO KALNA PROSPEKTA. ZEMES GABALS ATRODAS (DZS2) - RETINĀTĀ SAVRUPMĀJU APBŪVES TERITORIJĀ. VĒSTURISKĀS APBŪVES AIZSARDZĪBAS TERITORĪJA. ZEMES GABALA PLATĪBA 3014 M². GALVENOKĀRT ĒKU PAREDZĒTS IZMANTOT BĒRNU IZGLĪTĪBAS KURSU RĪKOŠANAI AR ILGUMU LĪDZ ČETRĀM STUNDĀM. APMĀCĪBĀM PAREDZĒTS IZMANTOT PIRMO UN OTRO STĀVU. JUMTA IZBŪVI PAREDZĒTS IZMANTOT KĀ DZĪVOKLI. DARBA LAIKĀ ĒKĀ PLĀNOTS ATRASTIES LĪDZ 50 PERSONĀM.

ARHITEKTA UN APDARE:

BŪVPROJEKTA RISINĀJUMS PAREDZ ĒKU IEKŠTĒLPAS IZVIETOT DĪVOS STĀVOS UN JUMTA IZBŪVĒ. BŪVAPJOMU PAREDZĒTS VIZUĀLI VEIDOT VIENĀ KOMPĀKTĀ TAISNĪSTŪRVEIDA APJOMĀ AR ČETRSLĪPŅU JUMTU. OTRĀ STĀVA LĪMENĪ 1,5 M PLATA TERASE PA STĀVA PERIMETRU, NOSEGTA AR JUMTIŅU. OTRĀ STĀVA UN JUMTA NESOŠAIS KARKASS NO KOKA KONSTRUKCIJAS, STARPĀS SILTINĀTS, NO ĀRPUSES KRĀSOTS APMETUMS FASĀDES PLAKNĒ. ESOŠĀS ĒKAS PIRMĀ STĀVA KONSTRUKCIJAS NAV PIEMĒROTAS JAUNU STĀVU UZBŪVEI. VISAS KONSTRUKCIJAS VIRS ESOŠĀ PIRMĀ STĀVA PAREDZĒTS BALSTĪT UZ METĀLA BALSTU KONSTRUKCIJAS. VISU PIRMĀ STĀVU TĒLU GRĪDAS VIRSMAS PAREDZĒTAS VIENĀ LĪMENĪ. JUMTI PAREDZĒTI NO SKĀRDA VALCPROFILA. NOKĻŪŠANA UZ JUMTA PAREDZĒTA NO JUMTA KONSTRUKCIJĀS IERĪKOJAMAS LŪKAS.

LABIEKĀRTOŠANAS SADAĻA

TERITORIJĀ NAV PAREDZĒTS MAINĪT ESOŠO RELJEFU. TERITORIJAS LABIEKĀRTOŠANAS DARBUS PRECĪZĒ ŅEMOT VĒRĀ KONKRĒTĀS VIETAS RELJEFA ĪPATNĪBAS UN ZEMESGABALA ĪPAŠNĪKA VĒLMES.

AUSTRUMU FASĀDE



RIETUMU FASĀDE

