

Būvniecības ieceres publiskā apspriešana

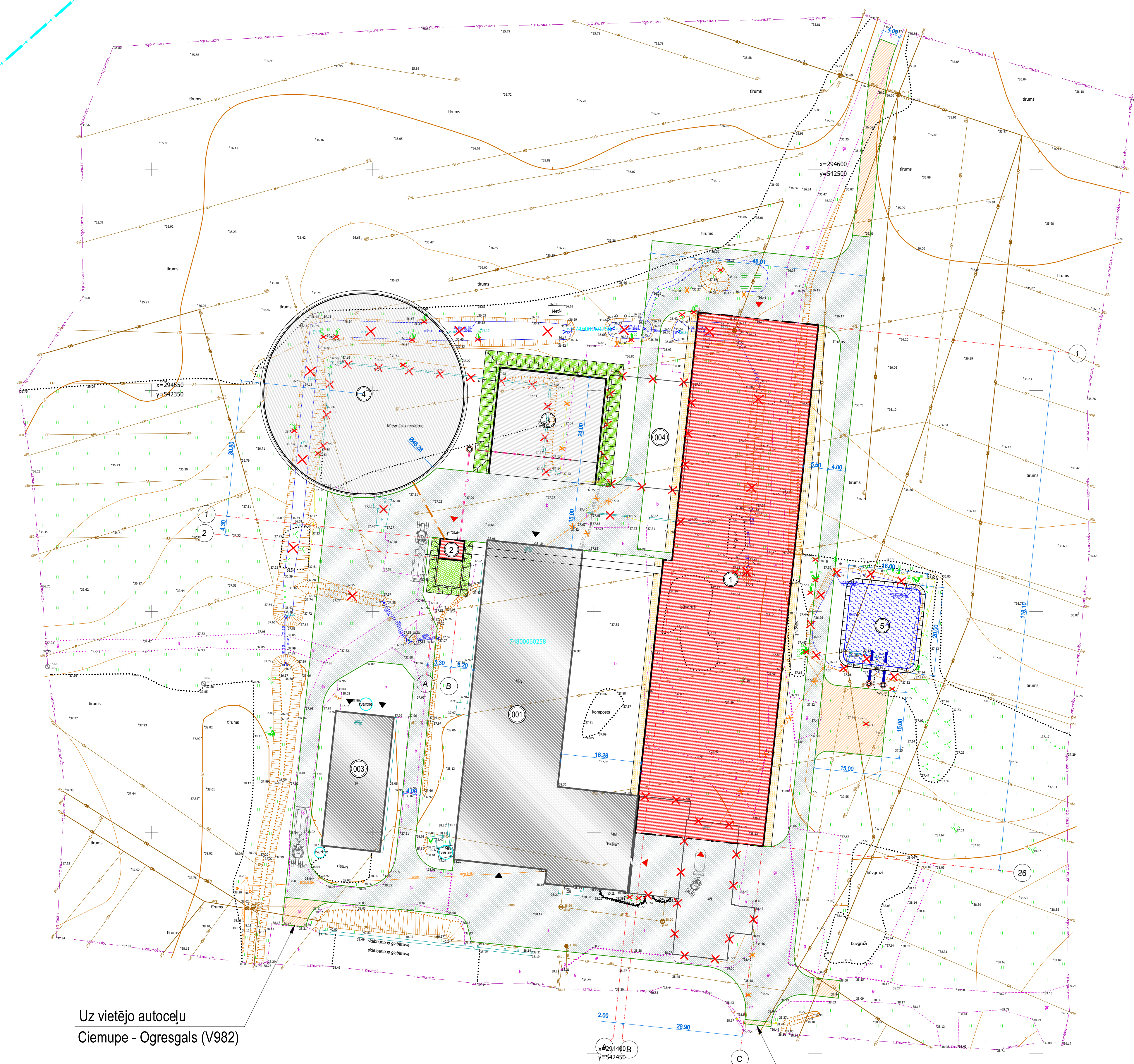
KŪTS PĀRBŪVE "Ekāni", Ogresgala pagastā, Ogres novadā

Lietotie apzīmējumi:

- projektētā ēka
- projektētā būve
- ugunsdzēsības ūdens tīpne
- zemes gabalā esošās ēkas
- projektēto, esošo ēku numerācija
- galvenās ieejas norāde projektētajā ēkā
- zemes gabala robeža
- asfaltbetona seguma ceļš/laukums
- nesaisītu minerālmateriālu maisījuma segums
- apvalņējums, apšēts ar daudzgadīgu zālāju
- skalotās grants/ķūlās apmale
- dzelzsbetona seguma ēkas apmale
- ēkas vai tās daļas demontāža
- būves demontāža
- demontējams grāvis
- nocērtami koki un krūmi
- demontējams 0,4 kV zemsprieguma gaisvadu elektrolīnijas posms
- demontējama 0,4 kV zemsprieguma elektrokabeļa līnija
- demontējama virszemes tehnoloģiskā cauruļvadu līnija
- demontējams žogs
- projektētā spiedkanalizācija
- projektētā paštecēšanas kanalizācijas caurule
- projektētā dzelzsbetona aka ar nosedzošu vaku



Ģenerālplāns
1:500



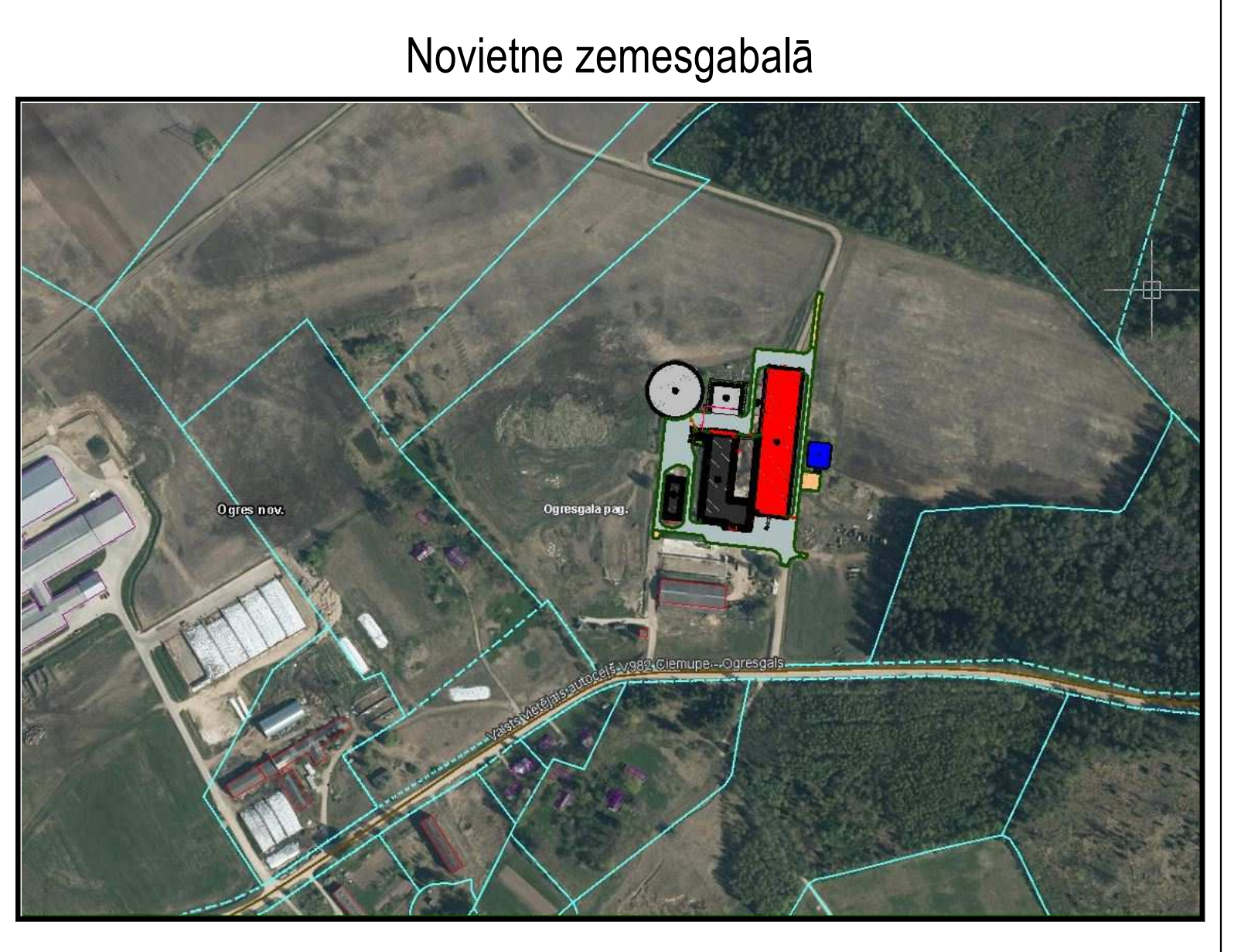
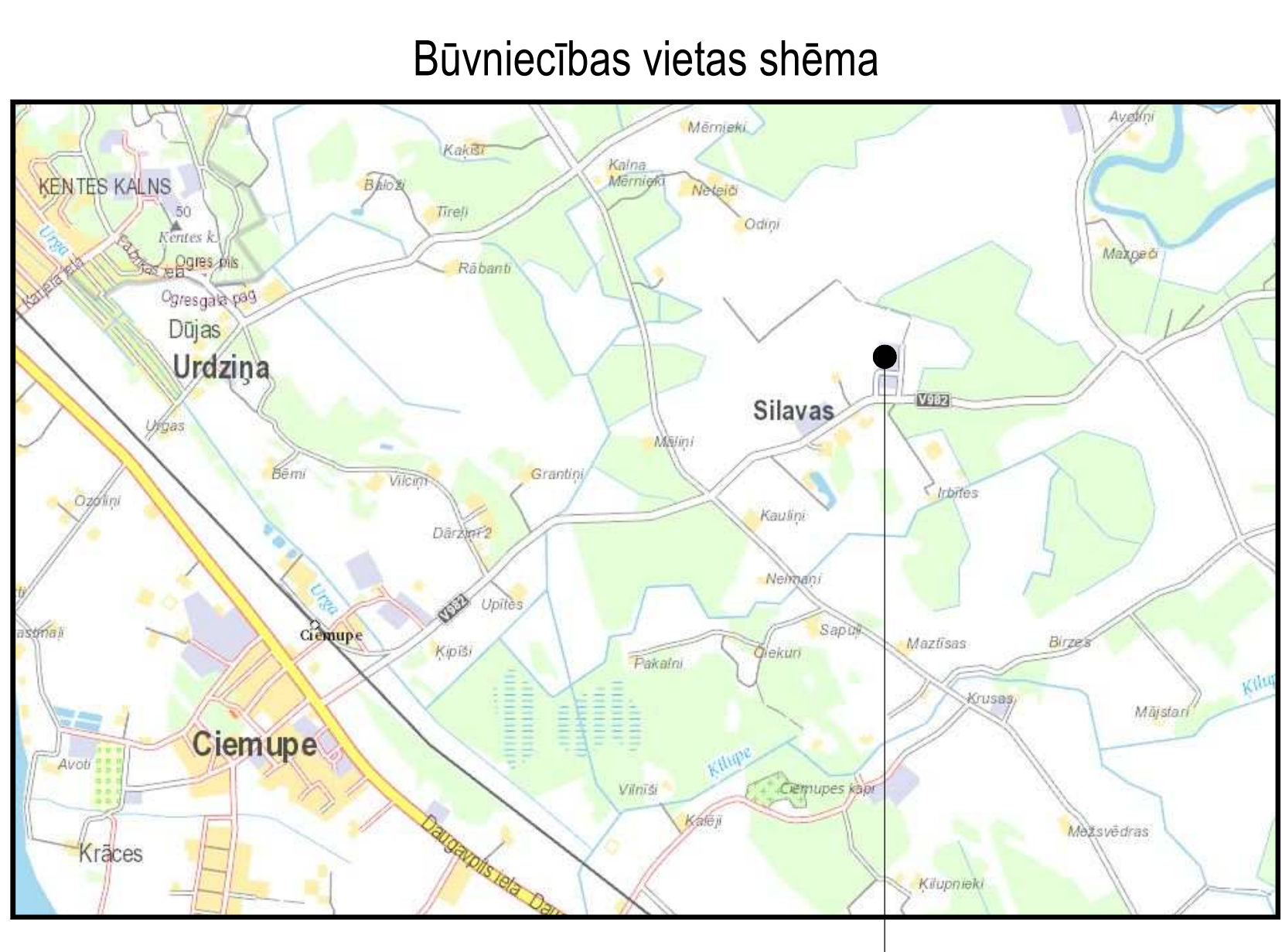
Uz vietējo autoceļu
Ciemupe - Ogresgals (V982)

Uz vietējo autoceļu
Ciemupe - Ogresgals (V982)

Šķīdumslu krātuve



"Permastore" tērauda sienu lokšņu krātuve
*būvniecības un informatīvās raksturs



Būvniecības vieta -
"Ekāni", Ogresgala pagasts, Ogres novads

Nr. pēc ģenpl.	Nosaukums	Būves kadastra apzīmējums
PROJEKTĒTĀS ĒKAS UN BŪVES		
1	Jaunlopu kūts	
2	Skādmēslu starprātuve	
3	Pakašu kūtsmēslu krātuve	
4	Skādmēslu krātuve	
5	Ugunsdzēsības ūdens tīpne	
ESOŠĀS ĒKAS UN BŪVES		
001	Liellopu kūts	7480 006 0050 001
003	Pagrabs	7480 006 0050 003
004	Šķūnis (nojaucams)	7480 006 0050 004

Nr. p.k.	Nosaukums	Daudzums	Mērvien.
1.	Zemes gabala platība	17.9	ha
2.	Ēku kopējais apbūves laukums	7082.1	m²
3.	Ēku kopējais stāvu platība	7068.0	m²
4.	Projektētie asfaltbetona seguma ceļi un laukumi	5666.0	m²
5.	Projektētie nesaisītu minerālmateriālu seguma ceļi un laukumi	479.0	m²
6.	Projektētā skalotās grants/ķūlās apmale	406.0	m²
7.	Projektētā dzelzsbetona seguma krātuves apmale	88.0	m²
8.	Apbūves būvums	4.0	%
9.	Apbūves intensitāte	3.9	%
10.	Brīvā zaļumu teritorija	89.6	%

Projektēto ēku un būvu galvenie raksturojošie rādītāji:

Nr. pēc ģenpl.	Nosaukums	Būvniecības veids	Ēkas grupa	Apbūves lauk., (m²)	Stāvu platība, (m²)	Kopējā platība, (m²)	Būvtipums, (m³)	Stāvu skaits	Ugunsdrošs pakāpe	Uguns drošs pakāpe	Ekas augstums, (m)	Klasifikācija pēc lietošanas veida
001	Kūts (kadastra Nr. 7480 006 0050 001) no tās jaunprojektētajā ēkas daļa	Pārbbūve	II	5352.0	5343.3	5157.0	29160	1	U2b		+8.5	1271
1	Jaunlopu kūts			3366.0	3357.3	3300.0	19806					
2	Starprātuve	Jauna būvniecība	II	30.2	24.8	72.5	283	1	U2b		+5.0	1271
3	Pakašu kūtsmēslu krātuve (1410 m²)	Jauna būvniecība	II	590.5	-	-	-	-	-	-	+2.5	21120101
4	Skādmēslu krātuve (5997 m²)	Jauna būvniecība	II	1608.6	-	-	6797	-	-	-	+4.3	24200201
5	Ugunsdzēsības ūdens tīpne (270 m²)	Jauna būvniecība	I	355.0	-	-	-	-	-	-	-3.0	2420

Nojaucamās ēkas galvenie raksturojošie rādītāji:

Nr. pēc ģenpl.	Nosaukums	Būvniecības veids	Ēkas grupa	Apbūves lauk., (m²)	Stāvu platība, (m²)	Kopējā platība, (m²)	Būvtipums, (m³)	Stāvu skaits	Ugunsdrošs pakāpe	Klasifikācija pēc lietošanas veida
004	Šķūnis (kadastra Nr. 7480 006 0050 004)	Nojaucšana	II	485.7	485.7	463.5	2429	1	U3	1271

BŪVĒJĒKTS: KŪTS PĀRBŪVE.
ADRESE: "Ekāni", Ogresgala pagasts, Ogres novads.
ZEMES KADAŠTRA APZĪMĒJUMS: 7480 006 0258.

BŪVNICĪBAS IEROSINĀTĀJIS: SIA "Ogres piens", Reģ. Nr. 47404006552. Juridiskā adrese: "Ogre", Ogresgala pagasts, Ogres novads, LV-5041. Kontaktpersona: U. Eiduks; tālrunis Nr. +371 29139952.

BŪVPROJEKTA IZSTRĀDĀTĀJS: SIA "Neoprojekts", Reģ. Nr. 43603037640, Peldu iela 7, Jelgava, LV - 3002. Kontaktpersona: J. Rusko; tālrunis Nr. 29553027. Būvprojekta vadītājs: A. Ozols, sertifikāta Nr. 10-1033.

BŪVNICĪBAS IECERES VEIDS: Pārbbūve, jauna būvniecība, nojaucšana.
BŪVES GRUPA: II (otrā) grupa.

IESPĒJA IZTEIKT VIEDOKĻUS UN PRIEKŠLIKUMUS:
Publiskā apspriešana notiek laikā no 12.07.2018 līdz 10.08.2018. Iedzīvotāji šajā laikā var iepazīties ar būvniecības ieceres dokumentāciju. Dokumentāciju var apskatīt Ogres novada pašvaldībā, 4. stāvā, Brīvības ielā 33 (Ogres novada pašvaldības centrālās administrācijas "Ogres novada pašvaldība" darba laikā).
No 2018. gada 12. jūlija līdz 10. augustam (pasta zīmogs).
Ogres novada pašvaldība, Brīvības iela 33, Ogre, Ogres novads, LV-5001.

BŪVNICĪBAS IECERES PREZENTĀCIJA:
Būvniecības ieceres prezentācija notiek 2018. gada 24. jūlijā, plkst. 18.00.
Ogres novada pašvaldībā, Liela zāle, 3. stāvā, Brīvības ielā 33, Ogri.

PROJEKTA RISINĀJUMS, IZMANTOJAMĀ TEHNOLOĢIJA, PASĀKŪMI VIDES PRASĪBU NODROŠINĀŠANAI:
SIA "Ogres piens" tiek plānota jauna telpu mītna, modernizējot saimniecību, palielinot saimniecībā esošo ganāmpulku, vienlaicīgi uzlabojot dzīvnieku labturības prasības. Ņemot vērā Pasūtītāja uzdevumu projektēšanai un vajadzības ir izstrādāta kūts pārbbūves (piebūvējot kārt jaunlopu kūti), starprātuves, skādmēslu krātuves, pakāšu kūtsmēslu krātuves jaunbūves būvniecības iecere.

Kūts pārbbūve (piebūvējot kārt jaunlopu kūti)
Jauno jaunlopu kūti paredzēts izbūvēt pie esošā liellopu kūts sadzīves telpu nodalījuma, saglabājot ēkas savstarpējo saistību no tehnoloģiskā viedokļa. Jaunveidojamā ēka plānotā ar 390 jaunlopu gūļvietām. Kūts plānojums paredz dzīvnieku nepiesieto turēšanu jaunlopiem no 8 līdz 23 mēnešiem. Jaunlopi izkārtoti 11 grupās.

Katram dzīvniekam ir sava apūtas vieta (gūļvieta, bokss). Boksi ir gan vienpusēji, gūļvietu norobežotāji platumi atkarībā no grupas ir 0.90, 1.00 un 1.10 m plati. Lopus šķērsā pie barības gālda. Barības gālda platums - 4.70 m. Lopbarības piegādi ēkas gala sienās paredzēti vertikāli pacejami vārti. Vārti paredzēti arī pret dzīvnieku pastaugu/mēslu eļm.

Dzīvnieku pastaugu/mēslu eļas ir no 2.50 līdz 3.30 m platas. Dabisko apgaismojumu nodrošina pietiekami liels atverums mītnes garšienā, caurspīdīga jumta kore, ēkas gala sienu fragmenti un augsti griesti. Katrai dzīvnieku grupai ir paredzētas divas dzirdināšanas vietas un rotējošā dzīvnieku birste.

Kūtsmēslu izvākšana paredzēta ar izbūvējamiem mēslu skrāpjiem - ar elektropiedziņu, elektropiezīšanas stacijas novietotas ēkas galā. Kūtsmēslu, ar lēni slīdoša troses skapja palīdzību, nonāk mēslu kanālā. No mēslu kanāla skrāpjmēsls ar mēslu bīdāmo lāpstiņu palīdzību nonāk šķīdumslu sūkntāvē.

Ventilācijas darbība balstīta uz gaisa dabisko plūsmu un apmaiņu, kas nodrošina pastāvīgu gaisa maiņu mītnē. Ēkā paredzēti kūts griestu ventilatori. Gaisa plūsmas ātrumu novietne iespējams regulēt ar aizkaru sistēmu gaisa caurplūdi palielinot vai samazinot. Aizkari ir gaismas caurlaidīgi, kā rezultātā tiek nodrošināts labs apgaismojums fermā. Korē paredzēts ventilācijas kanāls ar atvēršanas/aizvēršanas funkciju.

Starprātuve
Starprātuve paredzēta, lai savāktu no kūts iegūtus skādmēslus un tos transportētu tālāk uz šķīdumslu krātuvi. Šķīdumslu sūkntāvē nodrošina vismaz trijos dienakos iegādājamo kūtsmēslu daudzuma uzkrāšanu. Krātuves dibens izbūvējams ar padziļinājumu sūkņa uzstādīšanai. Ēkas skādmēslu uzkrāšanas bedrē veidota no ūdensnecaurlaidīgām sienām un pamatnes, papildus pārklājot ar hidroizolāciju.

Šķīdumslu krātuve
Virszemes skādmēslu krātuve ar kopējo neto tilpumu 5997 m³ jābūvē apļas formas, ar iekšējo diametru (tērauda vertne) - 45.256 m (pēc Permastore - modelis Nr. 148). Krātuves plāni paredzēti būvēti no hidro tehniskā betona ar plātnes biezumu 200 mm. Projektētā krātuves sienu būvējama no tērauda sienu lokšņiem (kuras pārklātas ar īpašu aizsargkārtu), uz betona pamatnes, kas būvēta atbilstoši būvnormatīviem un projektēšanas norādījumiem, izmantojot atbilstošos materiālus. Šāda veida šķīdumslu krātuves sienas tiek saliktas no tērauda lokšņiem, kuras ir sausašētas ar emaljas tehnoloģiju. Metāla sienu augstums - 4230 mm. Lai novērstu nepatīkamu smaku, krātuves eksploatācijas laikā tās virsmu nosēgt ar pastāvīgu peldošu ekselētu salmu slāni vai peldoša keramzīta granulu kārtu (maksimāli peldošu segstāni, kas samazina izvaikošanu).

Šķīdumslu izvešana notiek ar cisternām, tos atskūņojot no krātuves uz starprātuvi tam paredzētajā vietā, bet pēc tam izklēdēt un iestrādāt augsne atbilstoši Pakāšu kūtsmēslu krātuve

Pakašu kūtsmēslu krātuve projektēta taisnstūrveida, ar iekšējiem izmēriem assis 24.0 x 24.0 m. Krātuve no trim pusēm apkārt ar 2.5 m augstu atbalstsienu. Sānu sienas paredzētas aperamas (izveidojams apvalņējums). Ceturtā puse atstāta vāļēja, pa kuru var transportēt mēslus un iebraukt ar mēslu krāvēju.

Kūtsmēslu krātuves tilpums - 1 410.0 m³.
Krātuves pamate betonējama ar siltumu 1% vircas uzvēršanas virzienā, bet vircas pārcešanai ierīkotas nosēdākas un cauruļvadi. Izbrauktuves grīda veidrojama kritumā 0=08. Nosēdākas nosēdājai jābūt ne mazāk kā 40 cm. Pirms caurules, ieteces vietā jāparedz nosēdāks cinkots metāla sietiņš. Lai vircas cauruļvads nepiesērētu, ekspluatējot krātuvi, pirms tā jānokļāj blīva salmu kārtā (salmu kūpas).

Virca paštecēs ceļā tiek novadīta uz starprātuvi, kur tālāk tā ar sūkņa palīdzību tiek transportēta uz šķīdumslu krātuvi.
Pakašu kūtsmēslu krātuves konstrukcija paredzēta tāda, lai uzkrātie kūtsmēslu nenokļūst apkārtējā vidē. Krātuves pamate un sienas paredzēti no ūdensnecaurlaidīga materiāla un kas ir izturīgs pret izmantotās tehnikas ietekmi.

Ugunsdzēsības ūdens tīpne
Ugunsdzēsības ūdens tīpnes projektētas laģona tipa, ar izmēriem 20x18 m (pa tīpnes augsma kontūru). Tā projektētais dzujms ne mazāk kā 3.0 m. Sānu malu siltums - 40°.

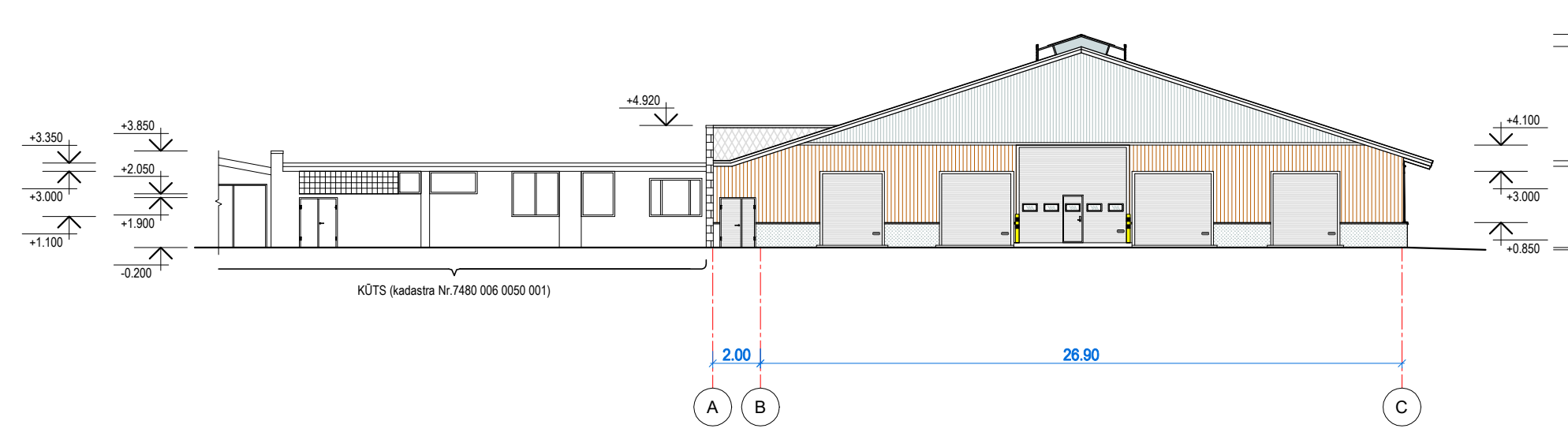
Ugunsdzēsības ūdens tīpnes neto ietilpība ~270.0 m³.
Ūdens tīpni paredzēts nodrošināt ar ūdens ņemšanas akām un tām paredzētu piebraukšanas laukumu, saskaņā ar Ministru kabineta 2015. gada 30. jūnijā noteikumiem Nr. 326 „Noteikumi par Latvijas būvnormatīvu LBN 222-15 “Ūdensapgādes būves”.

Vides aizsardzība
Tiesā uzņēmuma tuvumā neatrodas īpaši aizsargājami dabas un kultūras pieminekļi.
Viens no pozitīvajiem faktoriem ir tas, ka ēkas tuvākajā apkārtnē valdošo vēju virzienā nav apdzīvota teritorija. No kūts kompleksa teritorijas līdz tuvākajam dzīvojamajam mājām ir vairāk kā ~200 m. Kūts teritorija pieejams pietiekami un lauksaimniecībā izmantojamā zeme.

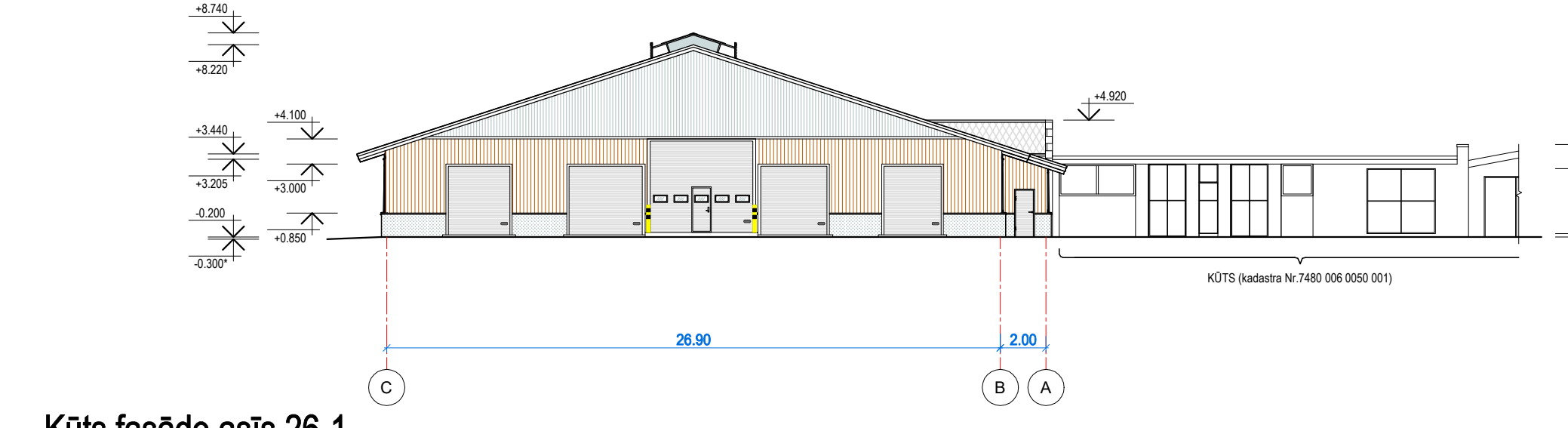
Mēslu savākšanas sistēma dzīvnieku novietnēs paredzēta izbūvējama no ūdensnecaurlaidīgā materiāla, kas ir noturīgs pret dzīvnieku novietne izmantojamās tehnikas ietekmi atbilstoši Ministru Kabineta 2014. gada 23. decembra noteikumiem Nr. 829 „Īpašas vides prasības piesārņojuma darbību veikšanai dzīvnieku novietnēs” 4.1. punktam. Dzīvnieku dzirdināšanai izmantoti ūdeni, kas dzīvnieku mītnēs tiek automatizēti piegādāti no esošās ūdensapgādes vietas.

Uzņēmuma darbības rezultātā ražošanas noteikumi nevedoja.
Iekārtu troksnis - vērtējami kā nebūtiski, jo atrodas iekštelpās. Sūkņi darbojas iegremdētās.

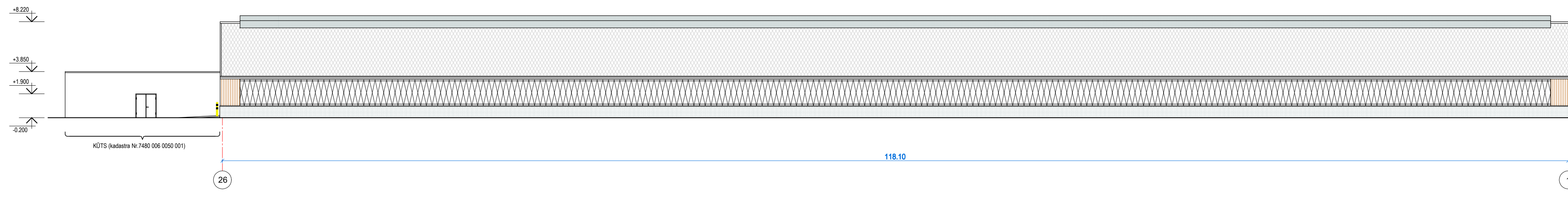
Kūts fasāde assis A-C
1:250



Kūts fasāde assis A-A
1:250



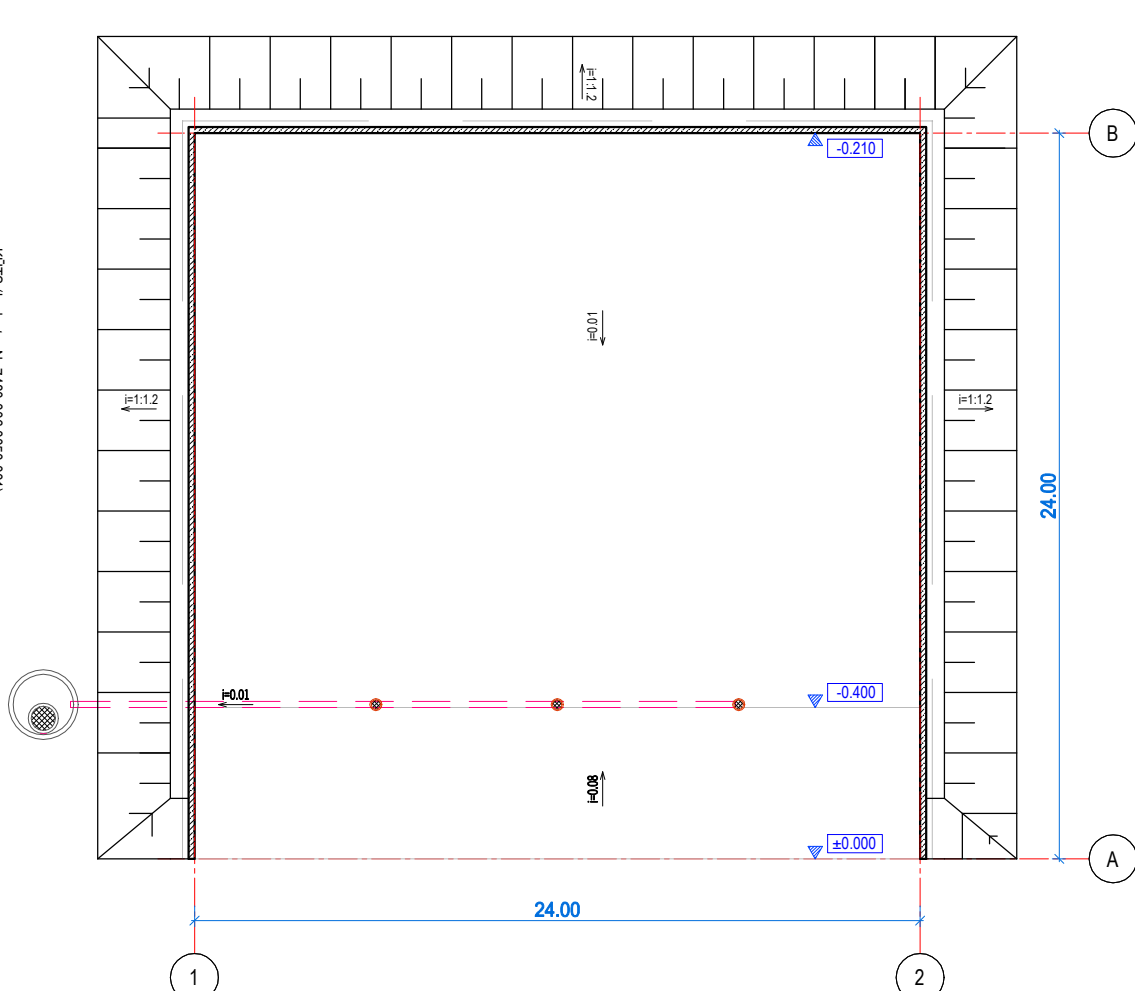
Kūts fasāde assis 26-1
1:250



#	Tipi	Apraksts
1	FA1	Dzīvniekotu ārējais - Virsmas apstrāde ar hidroizolāciju - Kārtas nosaukums: Kārtas nosaukums - pakāpe
2	FA2	Sienas apvalņējums - Kārtas nosaukums - pakāpe
3	FA3	Caurspīdīgu PVC sienu iekšējais - Kārtas nosaukums - pakāpe
4	FA4	Jumta iekšējais - PVC membrāna (Plexon 300) - Kārtas nosaukums - pakāpe
5	FA5	Korņa jumta segums - Caurspīdīgu šūnu polikarbonāta loksnes
6	FA6	Durvis - Kārtas nosaukums - pakāpe

Telpas numurs	Telpas nosaukums	Telpas platība, m²	Būves/telpu grupas kadastra apzīmējums
ESOŠĀS TĒPAS			
LIELLOPU KŪTS			
1	Kūts	3 299.6	
2	Kūts	3 299.0	
28	Kabīnētis	15.8	
29	Tualeti	2.6	
30	Atpūtas telpa	8.1	
31	Atpūtas telpa	14.0	7480000050001
32	Elektronpazīšanas telpa	6.0	
33	Tehniskā telpa	8.7	
34	Piena māja	29.4	
35	Garātnis	35.8	
	KOPĀ:	1 807.8	
JAUNPROJEKTĒTĀS TĒPAS			
JAUNLOPU KŪTS			
1	Kūts telpa	3 300.0	
	KOPĀ:	3 300.0	
	KOPĒJĀ PLATĪBA:	5 107.8	

Kūtsmēslu krātuves plāns
1:200



Grupas numurs	Dzīvnieku grupas, tās veidums (mēnešiem)	Boksu platums	Dzīvnieku skaits
1	Jaunlopi, no 8 līdz 13 mēnešiem	0.9	36
2	Jaunlopi, no 8 līdz 13 mēnešiem	0.9	36
3	Jaunlopi, no 8 līdz 13 mēnešiem	0.9	36
4	Jaunlopi, no 13 līdz 16 mēnešiem	1.0	32
5	Jaunlopi, no 13 līdz 16 mēnešiem	1.0	32
6	Jaunlopi, no 13 līdz 16 mēnešiem	1.0	32
7	Jaunlopi, no 16 līdz 19 mēnešiem	1.0	32
8	Jaunlopi, no 16 līdz 19 mēnešiem	1.0	32
9	Jaunlopi, no 16 līdz 19 mēnešiem	1.0	32
10	Jaunlopi, no 19 līdz 23 mēnešiem	1.1	46
11	Jaunlopi, no 19 līdz 23 mēnešiem	1.1	46
	KOPĀ:		398

Telpas numurs	Telpas nosaukums	Telpas platība, m²
STARPRĀTUVES TĒPAS GRUPAS EKSPĪKĀCIJA		
1. LĪSTĀVA TĒPAS		
1	Tehniskā telpa	22.7
	KOPĀ:	22.7
PAGĀRMA STĀVA TĒPAS		
2	Šķīdumslu bedrē	49.8
	KOPĀ:	49.8
	KOPĒJĀ PLATĪBA:	72.5