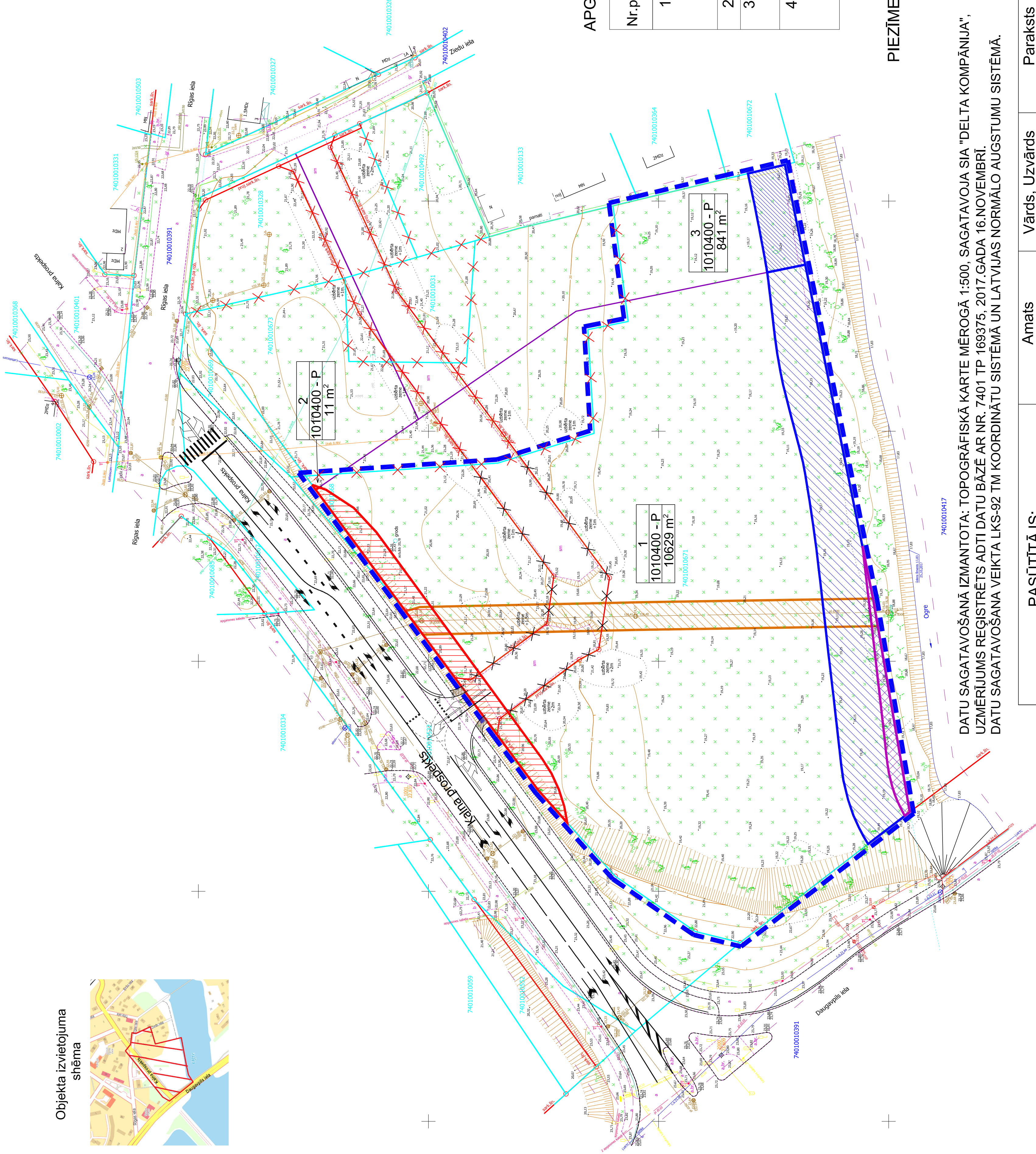
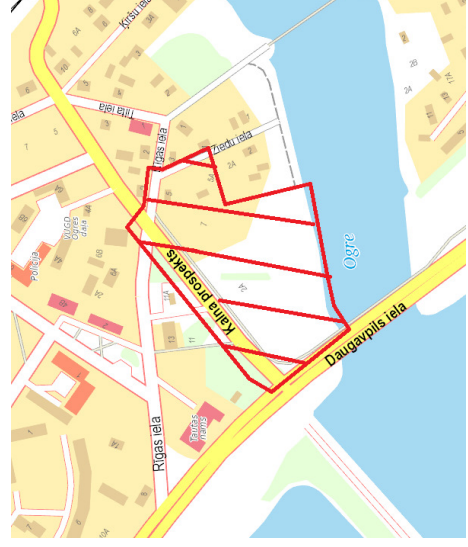


# Pielikums Ogres novada domes saistošajiem noteikumiem

Objekta izvietojuma shēma



## APZĪMĒJUMI

- esošā zemes vienības robeža
- likvidējamā zemes vienības robeža
- ar zemes ierīcības projektu<sup>1</sup> izmainītā zemes vienības robeža
- sarkanā līnija
- ar pilsētas centra lokālplānojumu<sup>2</sup> likvidētā sarkanā līnija
- ar lokālplānojuma grozījumiem likvidējamās sarkanās līnijas
- lokālplānojuma grozījumu robeža<sup>3</sup>
- aizsargjoslas teritorija gar esošo pašteses kanalizācijas vadu (3m)
- aizsargjoslas teritorija ap degvielas uzpildes staciju un automašīnu degvielas uzpildes iekārtu
- dabiskas ūdenstece vides un dabas resursu aizsardzības aizsargjoslas teritorija (20m)
- tauvas joslas teritorija gar upi (10m)

zemes vienības nr.	1
zemes izmantošanas veida kods	1010400 - P funkcionālā zona
	10629 m <sup>2</sup> zemes vienības platība

## APGRŪTINĀJUMU TABULA

Nr.p.k.	APGRŪTINĀJUMU KLASIFIKĀCIJAS KODS	Zemes vienības Nr. APGRŪTINĀJUMI	1	2	3
1	7311020105	Dabiskas ūdenstece vides un dabas resursu aizsardzības aizsargjoslas teritorija (20m)	1312 m <sup>2</sup>		182 m <sup>2</sup>
2	7311050200	Tauvas joslas teritorija gar upi	106 m <sup>2</sup>		
3	7312010300	Aizsargjoslas teritorija gar pašteses kanalizācijas vadu (3m)	602 m <sup>2</sup>		
4	7312090600	Aizsargjoslas teritorija ap degvielas uzpildes staciju un automašīnu degvielas uzpildes iekārtu	403 m <sup>2</sup>	1 m <sup>2</sup>	

- PIEZĪMES:**
- Zemes ierīcības projekts Kalna prospekts 2A, Rīgas iela 5, Rīgas iela 5A, Rīgas iela 7 un Rīgas iela 7A, Ogre, Ogres nov.
  - Lokālplānojums Ogres pilsētas aizsargjamās apbūves teritorijām Ogres, Ogres pilsētas centra 20. un 30.gadu apbūves un Ogres parka vasarnīcu kolonijas apbūvei un tai pieguļošai teritorijai kā teritorijas plānojuma grozījumi.
  - Lokālplānojuma grozījumu robeža attēlota shematiski.

DATU SAGATAVOŠANĀ IZMANTOTA: TOPOGRĀFISKĀ KARTE MĒROGĀ 1:500, SAGATAVOJA SIA "DELTA KOMPĀNIJA", UZMĒRĪJUMS REĢISTRĒTS ADTI DATU BĀZĒ AR NR. 7401 TP 169375, 2017.GADA 16.NOVEMBRĪ. DATU SAGATAVOŠANA VEIKTA LKS-92 TM KOORDINĀTU SISTĒMĀ UN LATVIJAS NORMĀLO AUGSTUMU SISTĒMĀ.

PASŪTĪTĀJS: SIA "Ogre Jumis"	Amats	Paraksts	Datums
LOKĀLPLĀNOJUMA IZSTRĀDES VADĪTĀJS	Telpiskās plānošanas plānotājs	Jevgēnijs Duboks	
	SIA "ARHITEKTA EDGARA BĒRZIŅA BIROJS" Rūpniecības iela 15-9, Rīga, LV-1010 tālr.29137229 e-pasts: edgars@aebb.lv	Lokālplānojuma projekta vadītājs	Edgars Bērziņš
IZPILDĪTĀJS:	Tehniskais izstrādātājs	Edgars Bērziņš	
LOKĀLPLĀNOJUMA OGRES NOVADĀ, OGRES PILSĒTAS TERITORIJĀ STARP KALNA PROSPEKTU, RĪGAS IELU, ZIEDU IELU UN OGRES UPI GROZĪJUMI		APGRŪTINĀTĀS TERITORIJAS UN OBJEKTI	
Mērogs 1:1000		Lapa - 2	

**MDC**  
SIA "Mēriechas Datu Centrs"  
Tālr.: +371 6749833 Faksē: +371 67287483 e-pasts: info@mdc.lv www.mdc.lv

Dati izstrādāti, iekavēti, ADTI dati, NĒZ, Uzņēmējums reģistrēts ar Nr. 7401 TP 169375 2017.gada 16.novembrī  
Sarakstaugavas iela 26 k-8, Rīga, LV-1005