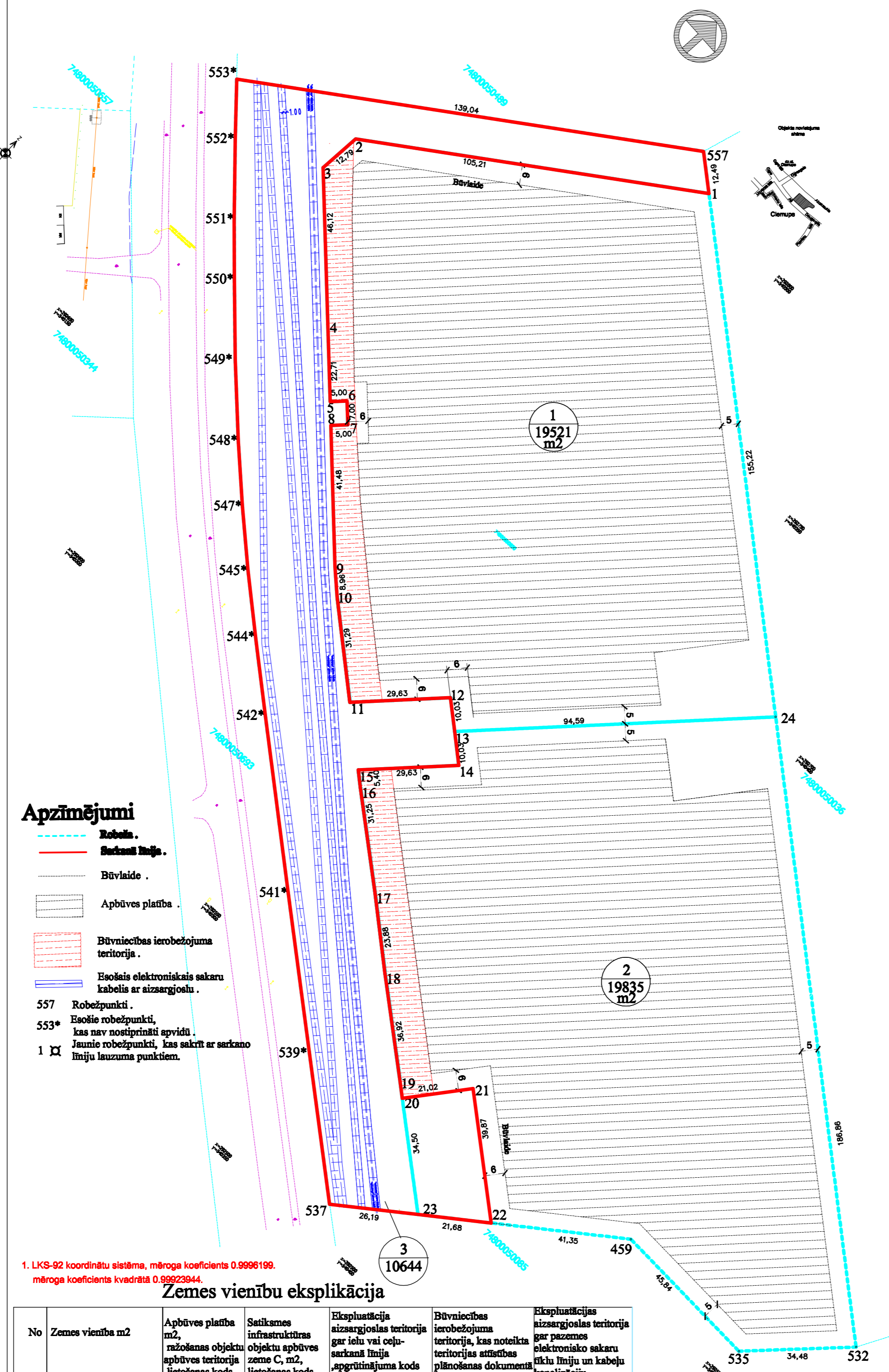


ZEMES VIENĪBAS SADALĪJUMS, SARKANĀS LĪNIJAS, BŪVLAIES, UN APGRŪTINĀJUMI M 1:1000



- Apzīmējumi**
- Robežs.
 - Sarkanā līnija.
 - Būvlaide.
 - Apbūves platība.
 - Būvniecības ierobežojuma teritorija.
 - Esošais elektroniskais sakaru kabeļs ar aizsargjoņu.
 - 557 Robežpunkti.
 - 553* Esošie robežpunkti, kas nav nostiprināti apvidū.
 - 1 x Jaunie robežpunkti, kas sakrīt ar sarkanām līniju laužuma punktiem.

1. LKS-92 koordinātu sistēma, mēroga koeficients 0.9996109, mēroga koeficients kvadrātā 0.99923944.

Zemes vienību eksplikācija

No	Zemes vienība m2	Apbūves platība m2, reālās objekta apbūves teritorija	Saistītais infrastruktūras objekta apbūves zemes C, m2, izstrādes kods 1101	Eksploatacija aizsargjoņa teritorija gar ielu vai ceļu, sarkanā līnija, apgrūtinājuma kods 7312030100	Būvniecības ierobežojuma teritorija, kas noteikta teritorijas attīstības plānošanas dokumenta, apgrūtinājuma kods 7313090100	Eksploatacija aizsargjoņa teritorija par pazemes elektronisko sakaru tīklu līniju un kabeļu kanalizāciju, apgrūtinājuma kods 7312040100
1	1 Zemes vienība 19521 m2	15638	782	782	1311	—
2	2 Zemes vienība 19835 m2	14913	—	—	924	—
3	3. Zemes vienība 10644 m2	—	10644	10644	—	2734

MDC SIA "Mērniecības Darbi Centrs" Saskaņotājam iela 59 1-8. Rīga, LV-1006
 Tālrunis: +371 87498888 Fakss: +371 87387463 e-pasts: info@mdc.lv www.mdc.lv
 7480 DP 034660
 2014. gada 10. jūnijā

Esošo robežpunktu koordinātas

	x	y
557	292812,96	540259,13
552	292583,56	540529,48
535	292559,43	540504,88
459	292562,28	540459,15
537	292510,09	540386,78
539*	292539,12	540352,14
541*	292569,27	540316,23
542*	292603,26	540276,05
544*	292617,90	540258,86
545*	292631,52	540243,25
547*	292644,43	540229,22
548*	292657,74	540215,42
549*	292674,62	540198,78
550*	292691,97	540182,60
551*	292704,73	540170,91
552*	292722,58	540154,98
553*	292735,93	540143,36

Jauno robežpunktu un sarkano līniju laužuma punktu koordinātas

	x	y
1 x	292804,88	540268,65
2 x	292746,60	540181,06
3 x	292733,88	540179,69
4 x	292700,78	540211,80
5 x	292684,47	540227,62
6 x	292687,96	540231,21
7 x	292682,93	540236,08
8 x	292679,45	540232,49
9 x	292649,67	540261,38
10 x	292643,47	540267,84
11 x	292623,10	540291,59
12 x	292644,07	540312,53
13 x	292637,54	540320,15
14 x	292631,01	540327,76
15 x	292610,05	540306,81
16 x	292606,53	540310,91
17 x	292586,59	540334,97
18 x	292571,10	540353,14
19 x	292551,25	540377,07
20 x	292547,50	540381,53
21 x	292563,64	540394,99
22 x	292538,09	540425,61
23 x	292525,41	540408,02
24	292704,46	540387,00

Zemes ierīkotājs Egils Ozols ser.Nr. AA 00000060 derīguma termiņš 2010.12.07 līdz 2015.12.06. apliecinu, ka detaļplānojuma izstrādē parādītās zemes ierīcības darbi atbilst normatīvo aktu prasībām, kas regulē zemes ierīcības projekta izstrādi. 2014. gada 9. jūnijs.

Šī detaļplānojuma risinājumi atbilst Latvijas būvnormatīviem, kā arī citu normatīvo aktu prasībām.
 Projekta vadītāja: Riita Dālberga ser.Nr. 10-0934
 2014. gada 9. jūnijs

SIA "AR-ASIS" Brīvības iela 21, Ogre Reģ.Nr.40003637119		Pasūtītājs: Jānis Sivoha
Objekts: "Rudzlauki" Ciemupe Ogresgala pagasts, Ogres novads.		STADIJA T.P.
PGA. Zemes.ier. Arh.	R.Dālberga. E.Ozols. R.Dālberga.	Rasējums: Zemes vienību sadalījums, sarkanās līnijas, būvlaides, apgrūtinājumi M 1:1000
		LAPAS Nr. QP-1
		PASŪTĪTUMA Nr. 2014
		DATUMS

NO	NO	NO	NO	NO	NO	NO	NO	NO	NO
1	2	3	4	5	6	7	8	9	10