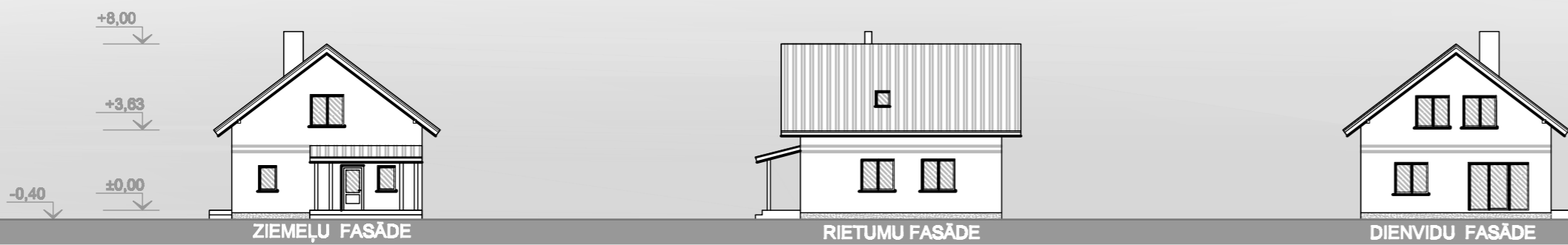


DETĀLPLĀNOJUMS "MAZKĀRKLIŅI"



"MAZKĀRKLIŅI"

NOVIETNES ŠĒMA



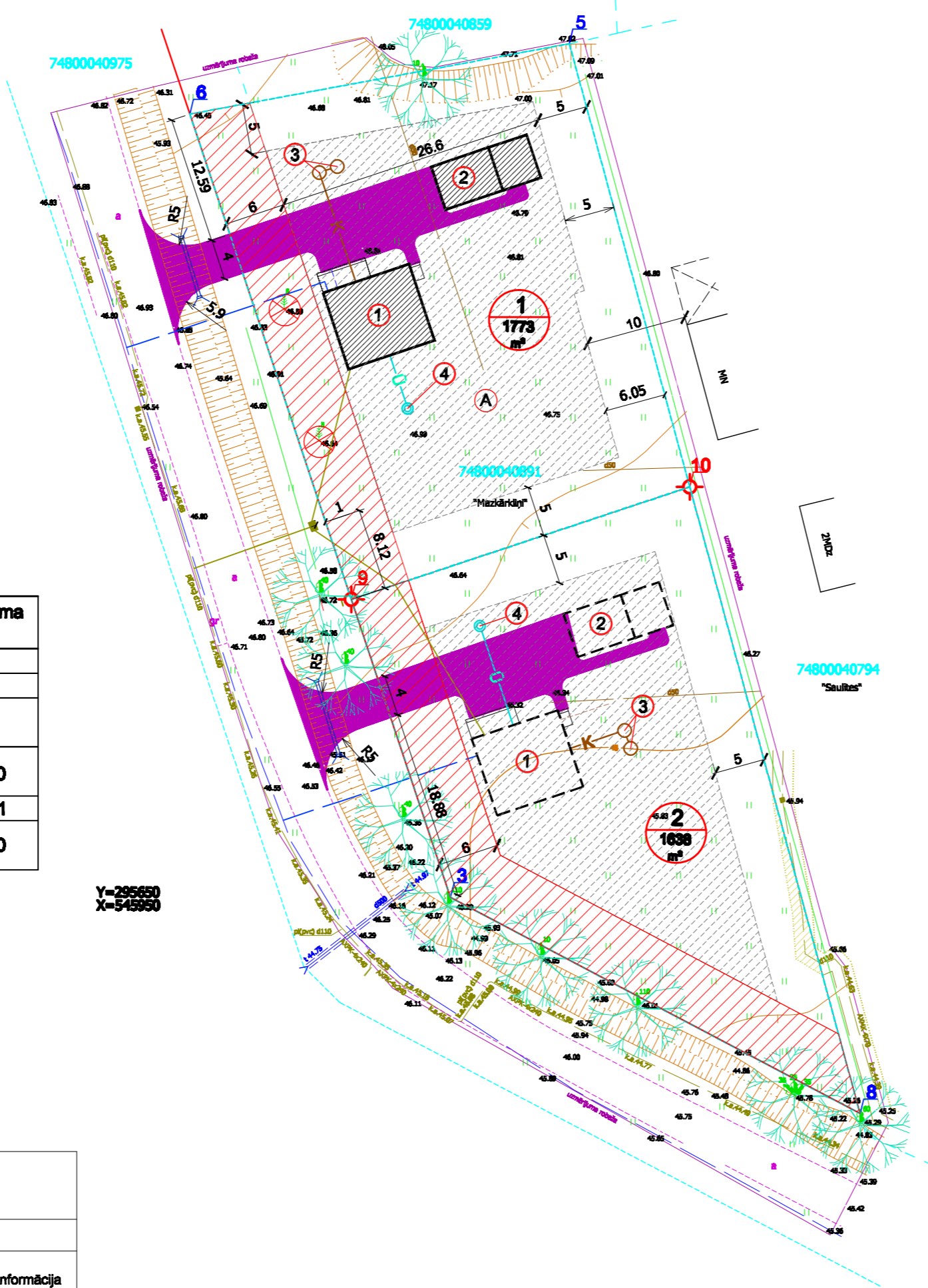
ESOŠO ROBEŽPUNKTU KOORDINĀTAS

apz. plānā	X	Y
6	295727,93	545951,64
5	295734,92	545989,33
8	295628,65	546018,22
3	295650,13	545977,54

JAUNO ROBEŽPUNKTU PUNKTU KOORDINĀTAS

apz. plānā	X	Y
9a	295650,91	546001,30
10a	295736,32	545989,21

ZEMES VIENĪBAS SADALĪJUMS, BŪVLAIDE, APGRŪTINĀJUMI UN PERSPEKTĪVĀ APBŪVE AR KOMUNIKĀCIJĀM



PIENĒMTIE APZĪMĒJUMI

- 1 1773 m² PLĀNOTĀ ZEMES VIENĪBA NR. 1
- 2 1638 m² PLĀNOTĀ ZEMES VIENĪBA NR. 2
- PROJEKTĒTĀ APBŪVE (sīkšu stadijā)
- PERSPEKTĪVĀ PLĀNOTĀ APBŪVE
- 1 DZĪVOJAMĀ ĒKA - JAUNBŪVE
- 2 SAIMNIECĪBAS ĒKA - JAUNBŪVE
- 3 BIOLOĢISKĀS NOTEKŪDEŅU ATTRĪŠANAS IEKĀRTAS - PROJEKTĒTĀS
- 4 URBTĀ AKA - PROJEKTĒTĀ
- PERSPEKTĪVIE CEĻI AR CIETO SEGUMU
- SARKANĀ LĪNIJA
- APBŪVES LĪNIJA
- APBŪVEI PAREDZĒTĀ TERITORĪJA
- BŪVNIECĪBAS IEROBEŽOJUMU TERITORĪJA
- ESOŠĀS ZEMES VIENĪBAS ROBEŽAS
- PLĀNOTĀ ROBEŽA STARP ZEMES VIENĪBĀM
- 5 ESOŠIE ROBEŽPUNKTI
- JAUNIE ROBEŽPUNKTI
- ESOŠIE SAGLABĀJAMIE KOKI, R=5 m
- NOZĀĒJAMIE KOKI,
- PERSPEKTĪVĀ CAURTEKA
- PERSPEKTĪVĀ PAGALMA KANALIZĀCIJA
- PERSPEKTĪVAIS PAGALMA ŪDENSVAIDS
- PERSPEKTĪVĀ AKA
- PROJEKTĒTĀ ELEKTRISKO TĪKLU KABEĻU LĪNIJA
- PERSPEKTĪVĀ ELEKTRISKO TĪKLU SADALES IEKĀRTA
- PERSPEKTĪVĀ ELEKTRONISKO SAKARU TĪKLU KABEĻU LĪNIJA
- ESOŠĀ ELEKTRISKO TĪKLU KABEĻU LĪNIJA
- ESOŠĀ ELEKTRISKO TĪKLU KABEĻU LĪNIJAS AIZSARGJOSLA
- ESOŠĀ CAURTEKA
- ESOŠĀ DRENĀŽA

ZEMES VIENĪBU EKSPĻIKĀCIJA

Zemes vienība Nr.1	Zemes vienība Nr.2	Zemes vienības adrese	Apgrūtinājuma kods
1773	1638	Mazkārklīņi	
964	816	Zemes vienības platība-m²	
303	432	Apbūves platība (m²) individuālo dzīvojamo māju apbūves zeme, lietošanas mērķa kods 0601	
		Būvniecības ierobežojumu teritorija, kas noteikta teritorijas attīstības plānošanas dokumentā	7313090100
		Elektrisko tīklu kabeļu līnija	6208020201
	19	Ekspluatācijas aizsargjoslas teritorija gar elektrisko tīklu kabeļu līniju	7312050300



Organizācija	Komunikācija	Paraksts	Datums	V.Uzvērds	Piezīmes
AS"Latvenergo", AS"Sadales tīkls", Centrālā reģions	el.kabeļi, gaisa vadi	Paraksts	11.02.2014.	M.Paeģle	saņemta topogrāfija anlēta rīcībā esošā informācija
A/S "Latvijas gāze"	gāzes vadi	Paraksts	06.02.2014.	I.Drātnieks	saņemta topogrāfija
SIA "Lattelecom"	elektronisko sakaru kabeļi	Paraksts	06.02.2014.	V.Trasūns	saņemta topogrāfija saak.Nr.37.7-5/50/107
Ogres novada pašvaldības aģentūra "MĀLKALNE"	ūdensvadi, siltumtīkli, kanalizācija	Paraksts	06.02.2014.	J.Renešāle	saņemta topogrāfija komunikāciju nav
SIA "EdAn ELEKTRO"	ieļu apgaļojums	Paraksts	06.02.2014.	A.Ruskule	saņemta topogrāfija
Zemkopības ministrijas nekustamie īpašumi	meliorācija	Paraksts	07.02.2014.	A.Ābele	saņemta topogrāfija Nr.275/A14
VALSTS ZEMES DIENESTS	kadestra inform.	Paraksts	12.02.2014.	R.Simons	saņemta elektroniski datne 332320.edoc

PIEZĪMES:
 1. LKS-92 koordinātu sistēma, m.k.0.999604.
 2. Saņemta augstuma sistēma.
 3. Uzņēmuma veikta 2014. gada februārī.
 4. Uzņēmuma teritorijas platība ir 0,54 ha.
 5. Inženierzinātniskās komunikācijas daļai saņemta dabai un saimnieciskās apkalpojošās organizācijas.
 6. Kadestra informācija atbilst VZD Nekustamā īpašuma valsts kadestra informācijas sistēmas datiem.
 7. Zemes vienību robežas ir atbilstoši atbilstoši zemes kadastrālās uzņēmuma vienlīdz geodētiskā tīkla precizitātei un var nesakrist ar situāciju plānā.
 8. Uzņēmumā izmantota GPS bāzes staciju sistēma LATPCS RTK režīmā. Izmantoti atbilstoši Lielvirde (LVRD) x=291847,660, y=553573,366, h=64,943
 9. Uzņēmuma tīkla punktu ierīkoja SIA "TOPOPLĀNS". Punktu ierīkoti ar LEICA 1200 Smart rover divfrekvenču GPS uzvērēju (s/n 301254). GPS Nr. 1000 x=308492,789, y=519271,606, h=10,36
 GPS Nr. 2000 x=308452,722, y=519233,980, h=7,98
 GPS Nr. 3000 x=308486,787, y=519210,137, h=8,91
 10. Topogrāfiskie apzīmējumi atbilstoši 24.04.2012. Ministru kabineta noteikumu Nr. 281 "Augstas detalizācijas topogrāfiskās informācijas un tās centrālās datubāzes noteikumi" 1.pielikumam.
 11. Ieļu sarkanās līnijas nav noteiktas.



ZEMES ĒRĒKOTĀJIS EOLS OZOLS
 SERT. AA000000000 DERĪGUMA TERMIŅŠ 2010.12.07. LĪDZ 2016.12.08. APĻIECINĀJ, KA
 DETĀLPLĀNOJUMA IZSTRĀDĒ PAREDZĒTĒ ZEMES ĒRĒCĪBAS DARBI ATBILST
 NORMATĪVO AKTU PRASĪBĀM, KAS REGULĒ ZEMES ĒRĒCĪBAS PROJEKTU IZSTRĀDI
 2015. GADA 30. MARTĀ

ŠI DETĀLPLĀNOJUMA UN PROJEKTA RISINĀJUMS IRĒJU STADIJĀ ATBILST LATVIJAS
 BŪVNORMATĪVĒM KĀ ARĒ GTU NORMATĪVO AKTU PRASĪBĀM.
 DETĀLPLĀNOJUMA VADĪTĀJS: RUDĪBERGA
 2014. GADA 30. MARTĀ

DETĀLPLĀNOJUMA UN IRĒJU PROJEKTA RISINĀJUMS SĀKĀKĀOTS:

PROJ.VAD.	UZVĒRDS	PARAKSTS	DATUMS	PASŪTĪTĀJS	NATĀLIJA ZAVADSKA
PROJ.VAD.	RUDĪBERGA		30.09.16.	OBJEKTS : DETĀLPLĀNOJUMS	SIA "AR ASIS" BŪVNĪBAS REĀLA 21, OGRE
ZEMES ĒR.	E.OZOLS		30.09.16.	SAVĪRPAŠĀ UN SAIMNIECĪBAS ĒKA - IRĒJU PROJEKTS	
PROJEKTIĀJA	A.PĻUMPURE		30.09.16.	ADRESĒ : "MAZKĀRKLIŅI", OGRESGALA PAGASTS, OGRES NOVADS	
				ZEMES VIENĪBAS SADALĪJUMS, BŪVLAIDE, APGRŪTINĀJUMI UN PERSPEKTĪVĀ APBŪVE AR KOMUNIKĀCIJĀM	MĒROGŠ 1:500
					STADIJA TP
					LAPA GP-1