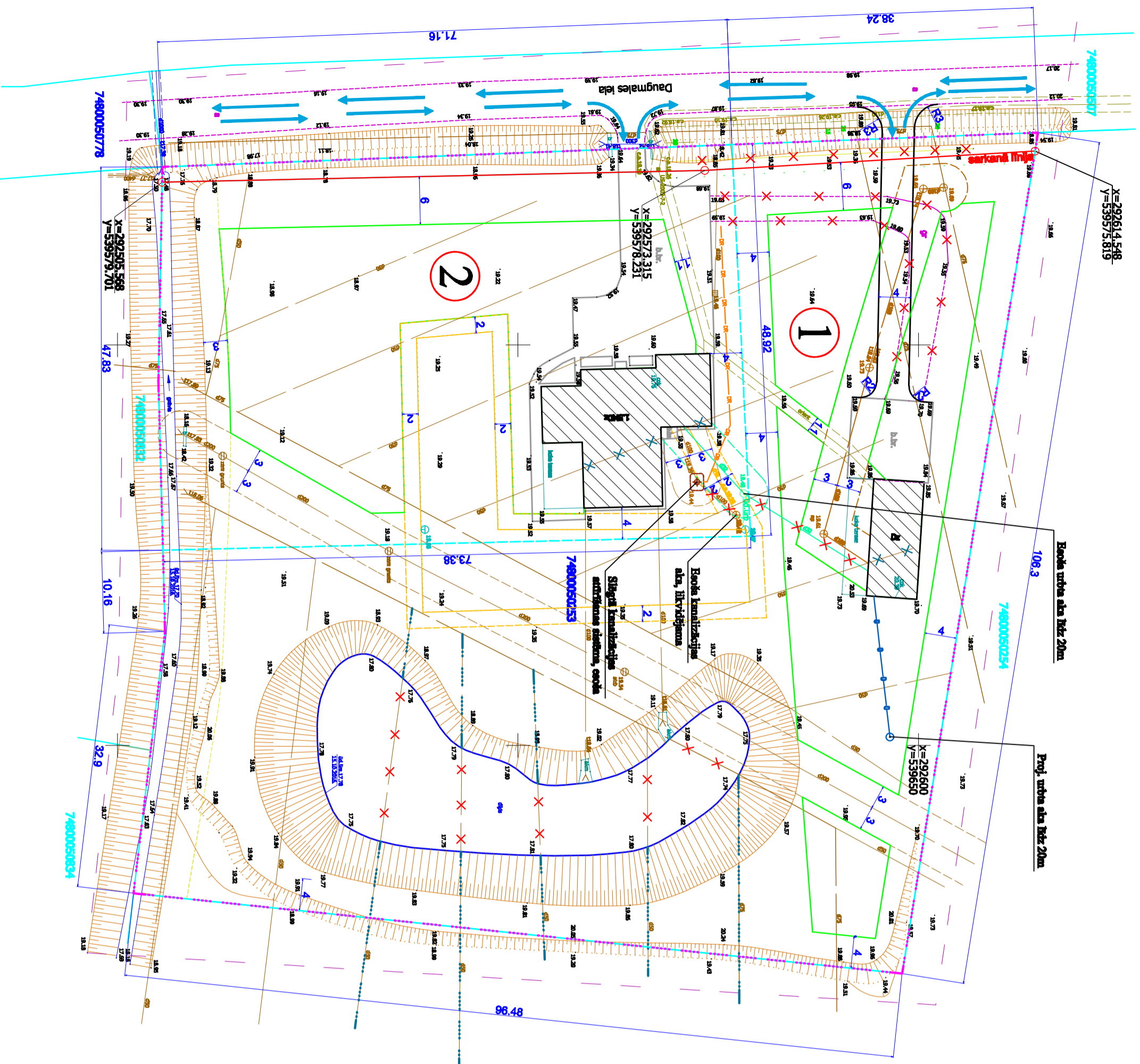


Zemes vienību robežu, adresu, platību, lietošanas mērķu un apgrūtinājumu noteikšanas plāns M 1 : 500



Tabula Nr. 2 Zemes vienību adreses, platības, lietošanas mērķi, apgrūtinājumi

Nr.	Adrese	Zemes vien. platība, m ²	Funkc. zonējumi						Apgrūtinājumi					
			DzS1 (DzS)	S (TR)	ZP (DA)	U (U)	1	2	3	4	5	6	7	
1.	Daugmales iela 5A	6463	2475 m ²	100 m ²	3697 m ²	191 m ²	108 m ²	44 m ²	12 m ²	339 m ²	468 m ²	454 m ²	6463 m ²	
2.	Daugmales iela 5	3509	3084 m ²	180 m ²	-	245 m ²	212 m ²	60 m ²	70 m ²	57 m ²	521 m ²	184 m ²	3509 m ²	
KOPĀ		9972												

Apgrūtinājumu veidi (atbilstoši 2014.gada 4.februāra MK not. Nr.61-

Norēķini par Apgrūtināto teritoriju informācijas sistēmas izveidi un uzturēšanu un apgrūtināto teritoriju un nekustamā īpašuma objekta apgrūtinājumu klasifikatoru, Piel.12)

- 1- kods 7312010400 - ekspluatācijas aizsargjoslas teritorija gar drenām un saklātiem grāvjiem
- 2- kods 7312050201 - ekspluatācijas aizsargjoslas teritorija gar elektrisko tīknu kabeļu tīniju
- 3- kods 7312010101 - ekspluatācijas aizsargjoslas teritorija ap ūdensvadu, kas atrodas līdz 2 metru dziļumam
- 4- kods 7312010300 - ekspluatācijas aizsargjoslas teritorija gar pašceces kanalizācijas vadi
- 5- kods 7312060100 - ekspluatācijas aizsargjoslas teritorija gar pazemes siltumvadu, siltumapgādes iekārtu un būvi
- 6- kods 3205060204 - liela diametra kolektors
- 7- kods 7313090100 - būvniecības ierobežojumu teritorija, kas noteikta teritorijas attīstības plānošanas dokumentā (pildu riska teritorija)

Apzīmējumi

1. Projektējamo zemes vienību numuri
- Esotā zemes gabalu robežs
- Projektējamo zemes vienību robežas
- Sarkanā līnija, proj.
- Brauktuves un laukumi, esoši
- Brauktuve, proj.
- Brauktuve, likvidējama
- Žoga robeža gar poldera kanālu (3 m)
- Žoga, demontējams
- Žoga, demontējams
- Aphūves pieļaujama robeža
- Detalplānojuma robeža
- Galvenās akas novietojums
- Drenas, likvidējamas
- Drenas, pārkārtojamas
- Drenas, gāli tamponējami
- Ūdensvads Ø32, esošs
- Ūdensvads Ø32, likvidējams
- Ūdensvads Ø32, l=17,7m, proj.
- Kanalizācijas vads Ø100, esošs
- Kanalizācijas vads Ø100, likvidējams
- Attīrīto notekdegu iestudināšanas vadi, proj.
- Ūdensvada aizsargjosla (3,0 m uz katru pusī)
- Kanalizācijas vada aizsargjosla (3,0 m uz katru pusī)
- El. kabeļa aizsargjosla (1,0 m uz katru pusī)
- Siltumapgādes kolektora un pievada aizsargjosla (2,0 m uz katru pusī)
- Meliorācijas kolektora aizsargjosla (3,0 m uz katru pusī)
- Braukšanas virzieni

Paskaidrojumi

1. Plāns izstrādāts uz topogrāfiskās pamatnes, ko izstrādāja SIA "Latvijasameriķa.lv" 2016.gada 15. oktobrī, koordinātu sistēma LKS-92, mēroga koeficients 0,999611. Latvijas normālo augstumu sistēma (LAS-2000,5), kartes mērogs M 1:500.
2. Teritorijas izmantokšana un apbūve veicama, ierērojot vispārējos Ogres novada teritorijas izmantokšanas un apbūves noteikumus.
3. Apbūve nav pieļaujama esošo inženierkomunikāciju aizsargjoslas.
4. Ūdensapgāde - proj. zemes vienībā Nr.1 - proj. urtna aka līdz 20m, paredzēta vienai mājsaimniecībai; ūdensvads Ø32 - proj. pieslēgums pie urtnas akas līdz 20m. Proj. zemes vienībā Nr.2 - esoša urtna aka līdz 20m, paredzēta vienai mājsaimniecībai; ūdensvads Ø32 - esošs pieslēgums pie urtnas akas līdz 20m.
5. Kanalizācija - esošas kanalizācijas attīrīšanas iekārtas proj. zemes vienībā Nr.1 un Nr.2. Kanalizācijas vads Ø100- esoši pieslēgumi pie kanalizācijas attīrīšanas iekārtām attiecīgajās zemes vienībās. Proj. notekdegu iestudināšanas vadi no esošās kanalizācijas attīrīšanas iekārtas proj. zemes vienībā Nr. 2.
6. Elektroapgāde - esoša pieslēguma vieta pie elektroapgādes tīkliem proj. zemes vienībā Nr.2. Elektroliņija - esošs pieslēgums pie elektroapgādes pieslēguma vietas.
7. Siltumapgāde - esošs pieslēgums siltumapgādes kolektoram zemes vienībā Nr.2. Esošs siltumapgādes kolektors atrodas daļēji proj. zemes vienībā Nr.1 un daļēji- proj.zemes vienībā Nr.2.
8. Abas proj. zemes vienības pildnā atrodas Ciemupes poldera pildu riska teritorija, kas netiek kvalificēta kā apbūvēstā teritorija un tajā ir atļauta apbūve.

Funkcionālo zonējumu apzīmējumi

- DzS1- būvsa savrupmaņu apbūves teritorija
 S - satiksmes infrastruktūras teritorija
 ZP - zaļā teritorija, parki
 U - tīdegu teritorija

MDC Daļēji ievēroti pakalpojumiem ATTĪRĪTĀ ŪDENĀ
 Uzņēmējdarbības reģistrācijas nr.Nr.
7480 DP 167039
 2017.gada 05.septembrī

SIA "Mākslīgais Daudzcentrs" Saskaņotājam lapa Nr.1.8. Rīga, LV-1008
 Tālrunis: +371 67488888. Faks: +371 6707488. e-pasts: info@mcdc.lv
 www.mcdc.lv www.pozitiv.lv

Proj.vad. l. Pr. datums	Pasūtītāji:	Katrina Eglīne un Laimis Līvs	Pasūtīt. Nr.11-17
21.08.17.	Objekts: Daugmales iela 5, Ciemupe, Ogresgala pag., Ogres nov.		Saujuga lapa
21.08.17.	Zemētādāja akā, Pr. datums	DETALPLĀNOJUMS	DP
21.08.17.	Zemētādāja - akā, Pr. datums		GF-2
	Lapa: Zemes vienību robežu, adresu, platību, lietošanas mērķu un apgrūtinājumu noteikšanas plāns M 1 : 500		SIA "Projekts Ausekļa pr.3, Ogres, BKRN-1785-R, 2017.gads