

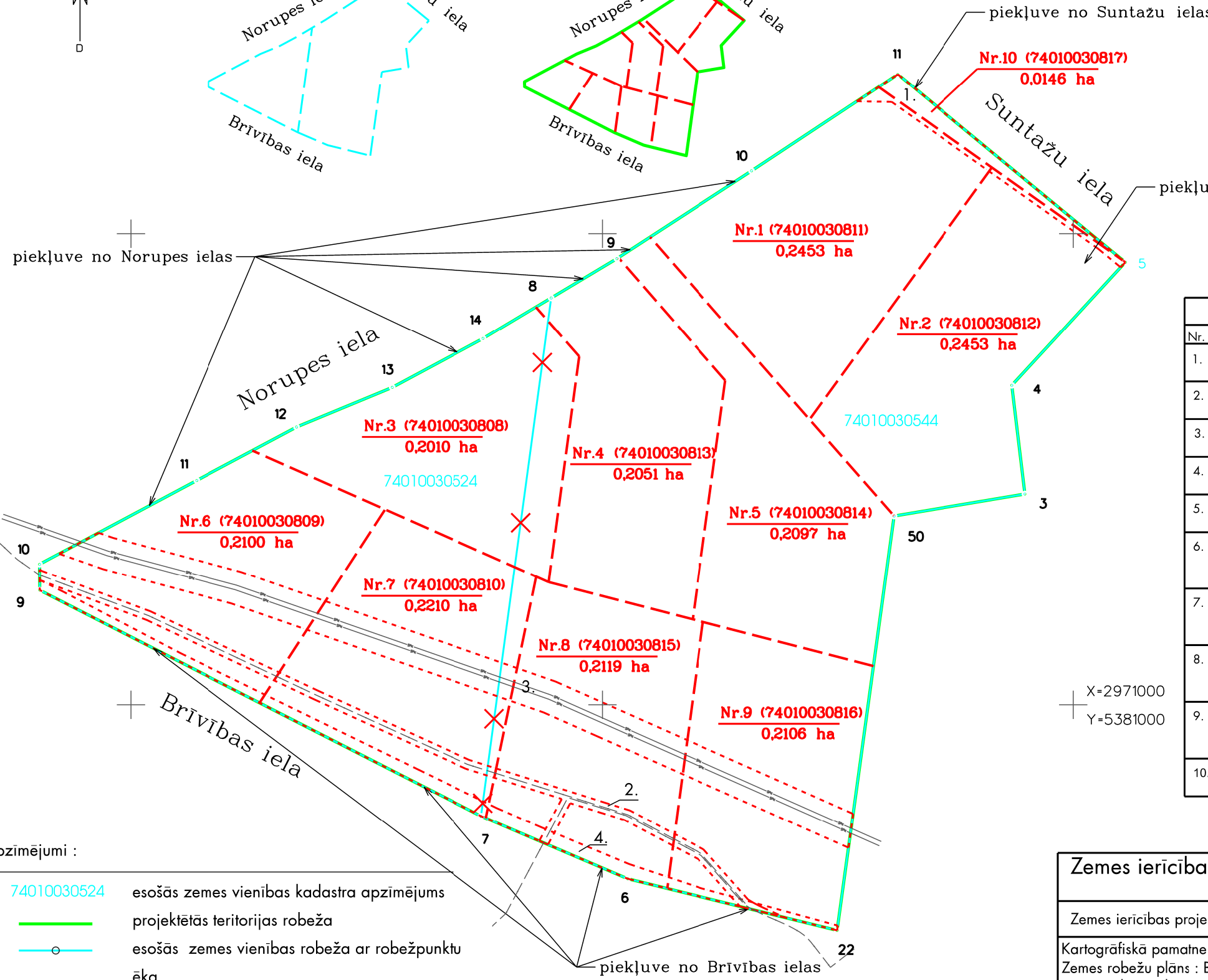
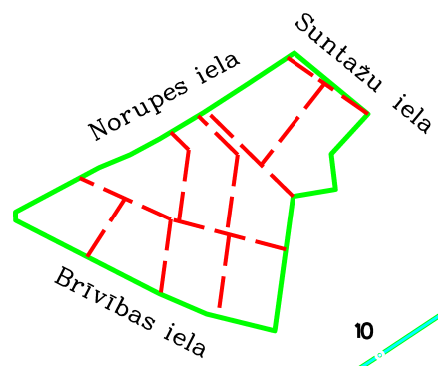
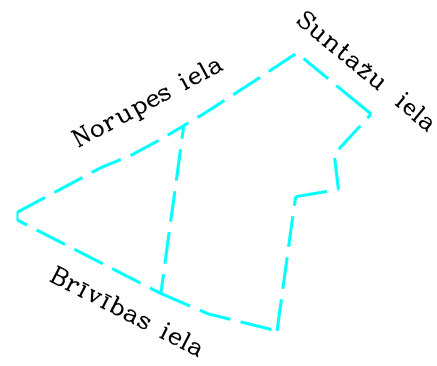


Projektētā teritorijas shēma pirms zemes ierīcības projekta izstrādes

Projektētā teritorijas shēma pēc zemes ierīcības projekta izstrādes

MDC SIA "Mēriecības Datu Centrs" Limbažu iela 9-486, Rīga, LV-1005
 Tālr.: +371 67496833 Fakss: +371 67387483 e-pasts: infodat@mdc.lv www.mdc.lv www.topografija.lv

Dati ievadīti pašvaldības datu bāzē.
 Uzmērījums reģistrēts ar Nr. **7401 DP 199324**
 2020.gada 31.martā



Esošās zemes vienības	
Kadastra apzīmējums	Platība
74010030524	0.5789 ha
74010030544	1.3956 ha
Kopā	1.9745 ha

Projektētās zemes vienības					Apgrūtinājumi	
Nr.	Kadastra apzīmējums	Platības no esošajām zemes vienībām	Platība*	Kārtas Nr.	Klasifikācijas kods	
1.	74010030811	74010030544 - 0.2453 ha	0.2453 ha	1	7312030100	
2.	74010030812	74010030544 - 0.2453 ha	0.2453 ha	1	7312030100	
3.	74010030808	74010030544 - 0.0382 ha 74010030524 - 0.1628 ha	0.2010 ha			
4.	74010030813	74010030544 - 0.2044 ha 74010030524 - 0.0007 ha	0.2051 ha			
5.	74010030814	74010030544 - 0.2097 ha	0.2097 ha			
6.	74010030809	74010030524 - 0.2100 ha	0.2100 ha	2	7312040100	
				3	7312010201	
				4	7312030100	
7.	74010030810	74010030544 - 0.0156 ha 74010030524 - 0.2054 ha	0.2210 ha	2	7312040100	
				3	7312010201	
				4	7312030100	
8.	74010030815	74010030544 - 0.2119 ha	0.2119 ha	2	7312040100	
				3	7312010201	
				4	7312030100	
9.	74010030816	74010030544 - 0.2106 ha	0.2106 ha	2	7312040100	
				3	7312010201	
				4	7312030100	
10.	74010030817	74010030544 - 0.0146 ha	0.0146 ha	1	7312030100	

* Veicot zemes kadastrālo uzmērīšanu, projektēto zemes vienību platības var tikt precizētas

- Apzīmējumi :
- 74010030524 esošās zemes vienības kadastra apzīmējums
 - projektētās teritorijas robeža
 - esošās zemes vienības robeža ar robežpunktu ēka
 - - - projektēto zemes vienību robežas
 - x — robeža, kas tiks likvidēta
 - - - nekustamo īpašumu apgrūtinājuma robežas
 - Nr.6 (74010030809)
0,2100 ha projektējās zemes vienības kadastra nummurs un platība
 - - - teritorijas robeža, kas var kalpot reālservitūta tiesības nodibināšanai

X=2971000
Y=5381000

Zemes ierīcības projekts Brīvības ielā 55 un Suntažu ielā 9, Ogrē, Ogres nov.

Zemes ierīcības projekta grafiskās daļas mērogs 1:1000 | LKS-92 koordinātu sistēma | Mēroga koeficients 0.999618

Kartogrāfiskā pamatne - SIA "Topohaus" topogrāfiskais plāns M 1:500 - 18.06.2019.
 Zemes robežu plāns : Brīvības iela 55 , Ogrē, Ogres nov. - SIA "Meliorprojekts", M1:1000, 31.11.2004.
 Zemes robežu plāns : Suntažu iela 9 , Ogrē, Ogres nov. - Valsts zemes dienests, M1:1000, 13.05.2005.

Projektam piekritu, iebildumu nav, īpašuma īpašnieka SIA "ARDARENI" pārstāvis

Apliecinu, ka zemes ierīcības projekts izstrādāts atbilstoši normatīvo aktu prasībām, kas regulē zemes ierīcības projekta izstrādi

Zemes ierīkotājs: Uldis Gau | 23.03.2020

Zemes ierīkotāja sertifikāts Nr.AA0074 (izsniegts 03.01.2011, derīgs līdz 02.01.2021.)

SIA **ARDARENI**
tāl. 29232907