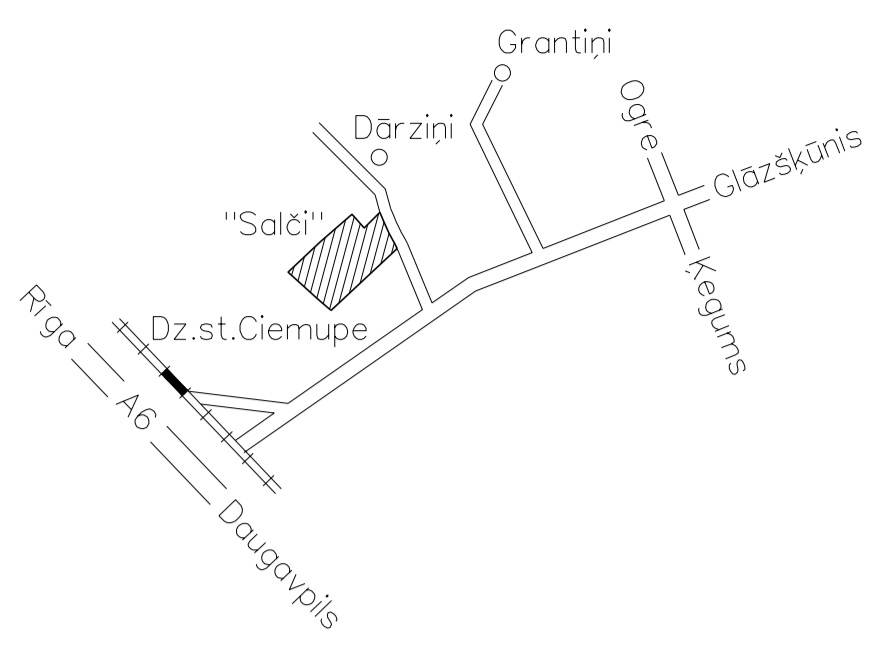
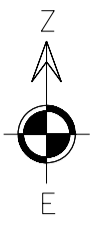


ZEMES VIENĪBAS IZVIETOJUMA SHĒMA



X 293800  
Y 540400

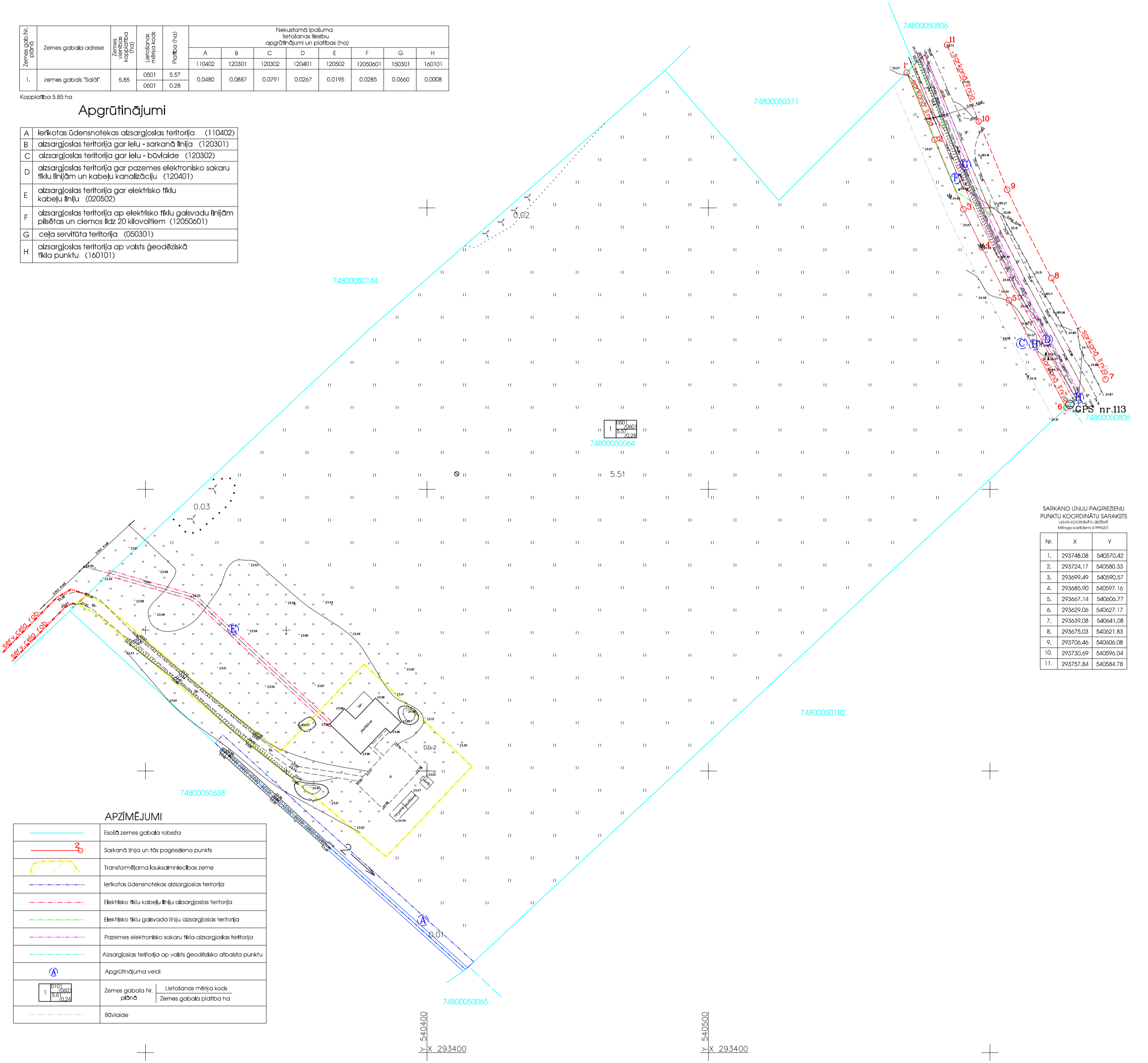
X 293800  
Y 540500

Zemes gabala Nr. plānā	Zemes gabala adrese	Zemes vienības kopplatība (ha)	Lietošanas mērķa kods	Platība (ha)	Nekustamā īpašuma lietošanas tiesību apgrūtinājumi un platības (ha)															
					A	B	C	D	E	F	G	H								
1.	zemes gabals "Salči"	5,85	0501 0601	5,57 0,28	110402	120301	120302	120401	120502	12050601	150301	160101	0,0480	0,0887	0,0791	0,0267	0,0195	0,0285	0,0660	0,0008

Kopplatība 5,85 ha

Apgrūtinājumi

A	Ierīkotas ūdensnotekas aizsargjoslas teritorija (110402)
B	aizsargjoslas teritorija gar ielu - sarkanā līnija (120301)
C	aizsargjoslas teritorija gar ielu - baltā līnija (120302)
D	aizsargjoslas teritorija gar pazemes elektronisko sakaru tīklu līnijām un kabeļu kanalizāciju (120401)
E	aizsargjoslas teritorija gar elektrisko tīklu kabeļu līniju (020502)
F	aizsargjoslas teritorija ap elektrisko tīklu gaisvadu līnijām pilsētās un ciemos līdz 20 kilovoltiem (12050601)
G	ceļa servitūta teritorija (050301)
H	aizsargjoslas teritorija ap valsts ģeodēziskā tīkla punktu (160101)



SARKANO LĪNIJU PAGRIEZIENU PUNKTU KOORDINĀTU SARAKSTS

Nr.	X	Y
1.	293748.08	540570.42
2.	293724.17	540580.33
3.	293699.49	540590.57
4.	293685.90	540597.16
5.	293667.14	540606.77
6.	293659.06	540627.17
7.	293639.08	540641.08
8.	293675.03	540621.83
9.	293706.46	540606.08
10.	293730.69	540596.04
11.	293757.84	540584.78

APZĪMĒJUMI

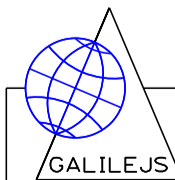
	Esotā zemes gabala robeža
	Sarkanā līnija un tās pagriezienu punkts
	Transformējama lauksaimniecības zeme
	Ierīkotas ūdensnotekas aizsargjoslas teritorija
	Elektrisko tīklu kabeļu līniju aizsargjoslas teritorija
	Elektrisko tīklu gaisvadu līniju aizsargjoslas teritorija
	Pazemes elektronisko sakaru tīkla aizsargjoslas teritorija
	Aizsargjoslas teritorija ap valsts ģeodēzisko atbalsta punktu
	Apgrūtinājuma veids
	Zemes gabala Nr. plānā Lietošanas mērķa kods Zemes gabala platība ha
	Būvvalde

X 293400  
Y 540400

X 293400  
Y 540500

0601 - individuālo dzīvojamā māju apbūve

0501 - dabas pamatnes, parki, zaļās zonas un citas rekreācijas nozīmes objektu teritorijas, ja tajās atļautā saimnieciskā darbība nav pieskaitāma piekādā cita klasifikācijā norādīta lietošanas mērķa



SIA "GALILEJS"  
Licence Nr.382  
www.galilejs.lv Tāl. 650 44626

Objekts: Ogres novads, Ogresgala pagasts  
zemes gabala "Salči"  
teritorijas DETĀLPLĀNOJUMS  
(zemes gab. kadastra apzīmējums 7480 005 0064)

Projekta vad.	E.Ozols	Pasūtītāji: IVO SALCEVIČS Teritorijas plāns ar tam pieguļošas ielas teritoriju, ēkas izvietojumu zemes gabalā, apgrūtinājumiem un transformējamo lauksaimniecības zemes platību	Lapa 1
Izstrādāja	V.Nekrasovs		Lapas 1
Datums	25.11.2010.	Mērogs 1:1000	