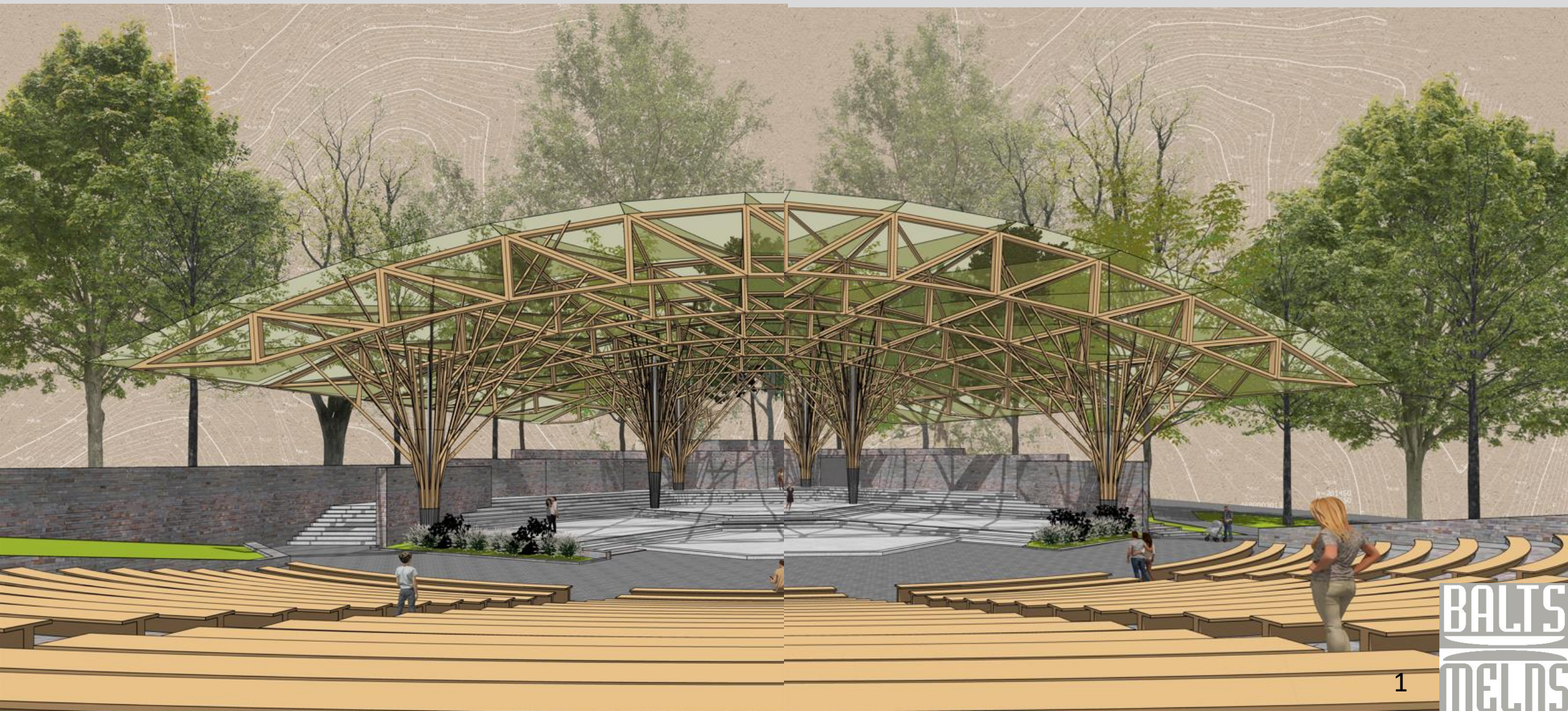


“Ikšķiles brīvības estrādes jumta izbūve un teritorijas labiekārtošana”



"Ikšķiles brīvības estrādes jumta izbūve un teritorijas labiekārtošana"

"Daba nekad nav sliktāka par mākslu, - tieši tāpēc māksla atdarina dabu..." (Marks Aurēlijs)



"Ikšķiles brīvības estrādes jumta izbūve un teritorijas labiekārtošana"



“Ikšķiles brīvdabas estrādes jumta izbūve un teritorijas labiekārtošana”

“Daba nekad nav sliktāka par mākslu, - tieši tāpēc māksla atdarina dabu...” (Marks Aurēlijs)

Šo noteikti varētu teikti par Ikšķiles estrādi. Ikšķiles estrādes nozīmīgums ir tajā, ka esošā radītā mākslas vide – brīvdabas estrāde papildina dabu un otrādi - daba papildina mākslu, kas mijiedarbojas vēsturiskajā ainavā.

Estrāde ir vietējas nozīmes vēsturiskas notikuma vietas piemineklis. Ikšķiles brīvdabas estrāde ir pirmā jaunāko laiku būve, kas Valsts aizsargājamo kultūras pieminekļu sarakstā iekļauta ar statusu „Vēsturiska notikuma vieta”. Ikšķiles brīvdabas estrādes celšanas idejas autore ir latviešu teātra režisore Marga Tetere-Valdmane (1912-1991). Šajā laikā, atsaucoties režisores emocionālajiem aicinājumiem sargāt un stiprināt tautiskumu, un, balstoties uz viņas detalizētiem norādījumiem, būvinženieris Artūrs Freimanis sabiedriskā kārtā bez atlīdzības izstrādāja estrādes projektu. Būvei vieta tika izraudzīta Ikšķiles centrā gleznainā vietā pie Daugavas senlejas nogāzes blakus Kultūras namam. Gan Marga Tetere-Valdmane, gan projekta autors respektēja ainaviskās vērtības un saudzīgi izturējās pret dabisko vidi, estrādes amfiteātri izvietojot mainīga reljefa vietā.

Tā ir lakoniska, funkcionāli pārlicinoša būve, kas organiski iekļaujas kultūrvēsturiskajā Daugavas senkrasta vides ainavā. Amfiteātris izvietots dabiski mainīgā reljefa vietā un tas ir piemērots skatītājiem, bet skatuves daļa ir izliekta – izvērsta puslokam tuvā formā. Estrādes sienu konstrukcija veidota no Ikšķiles vēsturiskajai apbūvei un Daugavas krastiem raksturīgā kaļķakmens mūra. Būvei izvēlētais materiāls sabalsojas ar senajām Ikšķiles celtnēm un Daugavas kaļķakmens krastiem.

Skatuve veidota pakāpēs un ar vairākiem plāniem, ļaujot bez grūtībām izvērst uzveduma vai koncerta norisi. Būve atbilst XX gadsimta vidū uzplaukušās organiskās un reģionālās arhitektūras labākajiem paraugiem. Šo virzienu pamatvērtības – funkcionālā un telpiski strukturālā disciplīna – visai tieši izpaužas arī Ikšķiles brīvdabas estrādē. Organiski attīstīta telpiskā doma, iekļaušanās vidē, vietējo materiālu plate, funkcionālas nepieciešamības noteikta telpiskā iecere, lakoniska formu valoda.

Profesionālo teātru režisori un aktieri augstu vērtē Ikšķiles estrādes brīvdabas skatuvi, kuras arhitektūra ar dažādu līmeņu spēles laukumiem, kas apvienoti harmoniskā ansablī, sniedz visplašākās iespējas krāšņu brīvdabas uzvedumu veidošanai.

Estrādē joprojām notiek dažādi kultūras pasākumi.

Respektēja ainaviskās vērtības un esošo vēsturisko apbūvi, tiek saglabātas esošās vēsturiskās dolomīta mūra sienu konstrukcijas, kuru aizmugures ejās – nišās tiek izveidotas nosegtas aizskatuves telpas - pārgērbšanās telpa, labierīcības un tehniskā telpa. Pārgērbšanās telpa un labierīcības paredzētas 30 māksliniekiem.

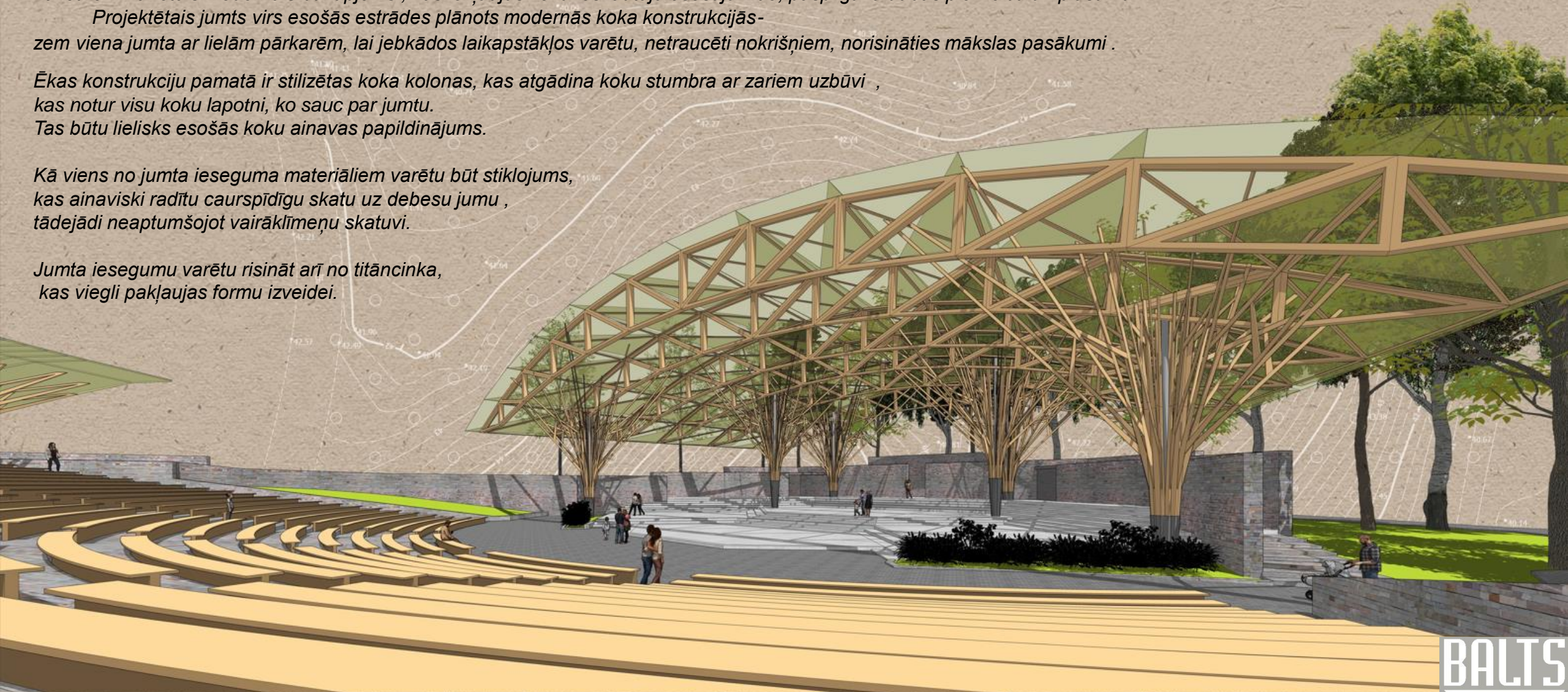
Koncepcijas pamatā ir radīta vietējo materiālu un jauno tehnoloģiju apvienojums pievilcīgā modernā apjomā ar plašumu, kas vērsta uz publiskās telpas izmantošanu nākotnē. Plānotais modernais būvapjoms, kas iekļaujas koku ieskautajā esošajā vidē, paspilgtina dabas pievilcību un plašumu.

Projektētais jumts virs esošās estrādes plānots modernās koka konstrukcijās - zem viena jumta ar lielām pārkarēm, lai jebkādos laikstākļos varētu, netraucēti nokrišņiem, norisināties mākslas pasākumi.

Ēkas konstrukciju pamatā ir stilizētas koka kolonas, kas atgādina koku stumbra ar zariem uzbūvi, kas notur visu koku lapotni, ko sauc par jumtu. Tas būtu lielisks esošās koku ainavas papildinājums.

Kā viens no jumta ieseguma materiāliem varētu būt stiklojums, kas ainaviski radītu caurspīdīgu skatu uz debesu jumtu, tādējādi neaptumšojot vairāklīmeņu skatuvi.

Jumta iesegumu varētu risināt arī no titāncinka, kas viegli pakļaujas formu izveidei.



ĢENERĀLPLĀNS

ĒKU UN BŪVJU EKSPLIKĀCIJA

Numurs	Nosaukums	Apbūves laukums kv.m.	Kubatūra m ³
1	PROJEKTĒJAMĀS BRĪVDABAS SKATUVES JUMTS-NOJUME	1560.00	16000
2	PROJEKTĒJAMĀS BRĪVDABAS JUMTS VIRS SOLIŅIEM - NOJUME	500.00	2000



ĢENERĀLPLĀNS AR JUMTU

ĢENERĀLPLĀNS AR PLĀNU



Respektējot ainaviskās vērtības un esošo vēsturisko apbūvi, tiek saglabātas esošās vēsturiskās dolomīta mūra sienu konstrukcijas, kuru aizmugures ejās – nišās tiek izveidotas nasegtas aizskatuves telpas - pārgērbšanās telpa, labierīcības un tehniskā telpa. Pārgērbšanās telpa un labierīcības paredzētas 30 māksliniekiem. Šajā vietā ērti izveidot risinājums ūdensapgādei un kanalizācijai, t.sk, mākslinieku pārgērbšanās telpām, labierīcībām un tehniskajām telpām, pieslēdzoties pie pilsētas tīkliem pie Peldu ielas. Ūdensapgādei paredzēta ūdens spīce skatuves tuvumā.

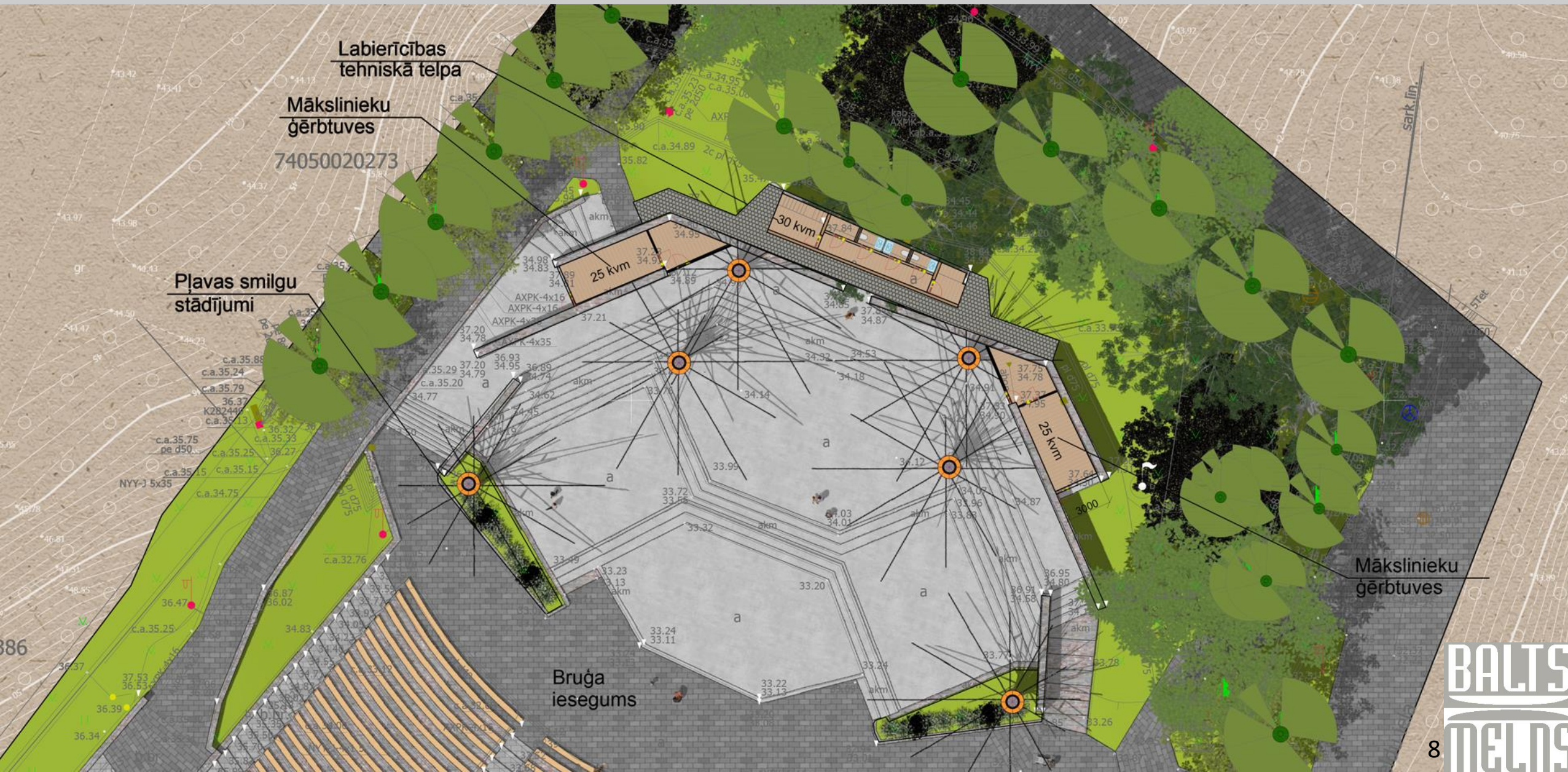
Teritorijā visi koki tiek saglabāti.

Paredzēti laukumu un ceļu segumu maiņa skatuves, skatītāju zonai un pieguļošiem ceļiņiem – paredzēts bruģa iesegums.

Lietus ūdens kanalizācijas risinājumus estrādes daļā koncepcija paredz savākt lietus ūdeņus un infiltrēt esošajā gruntī.

Pārvietojamo tualesu novietnei pasākumu laikā iespējams izmantot pieguļošo pašvaldības zemesgabalu Centra laukumā 2.

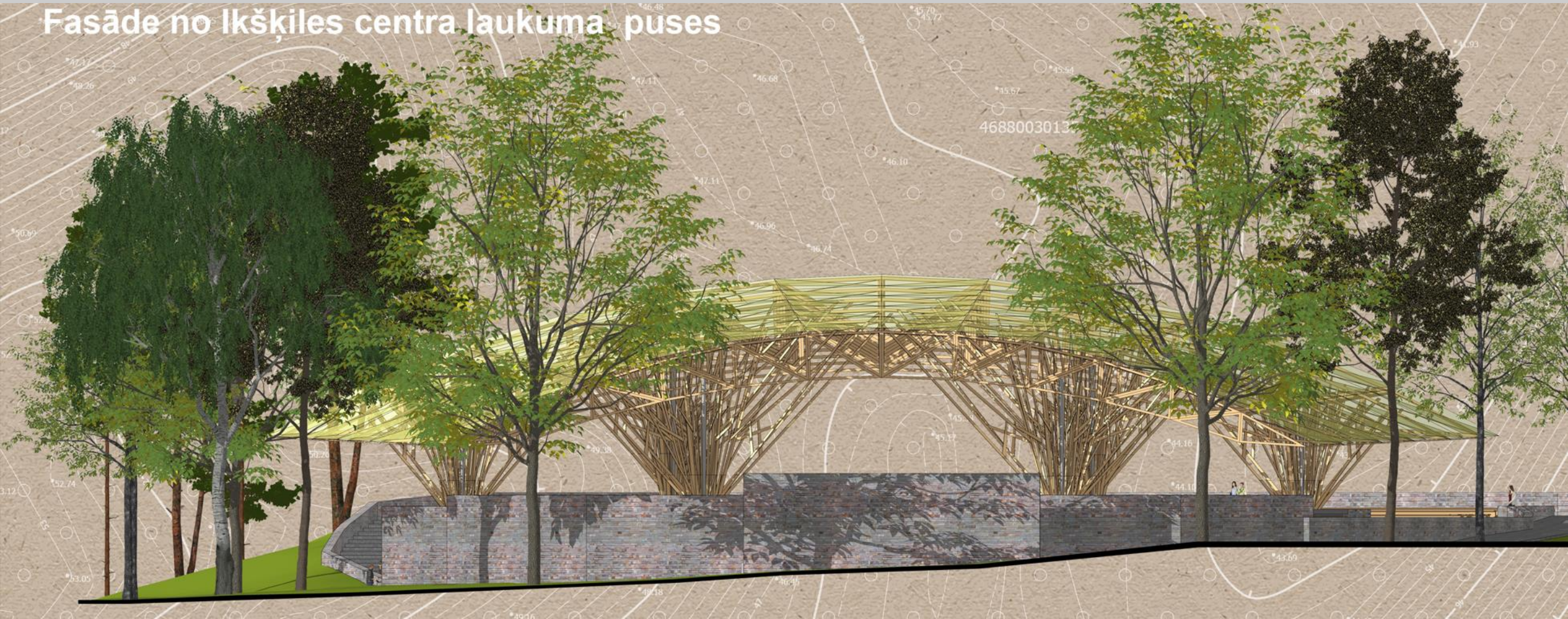
Estrādes plāns



Fasāde no tribīņu puses



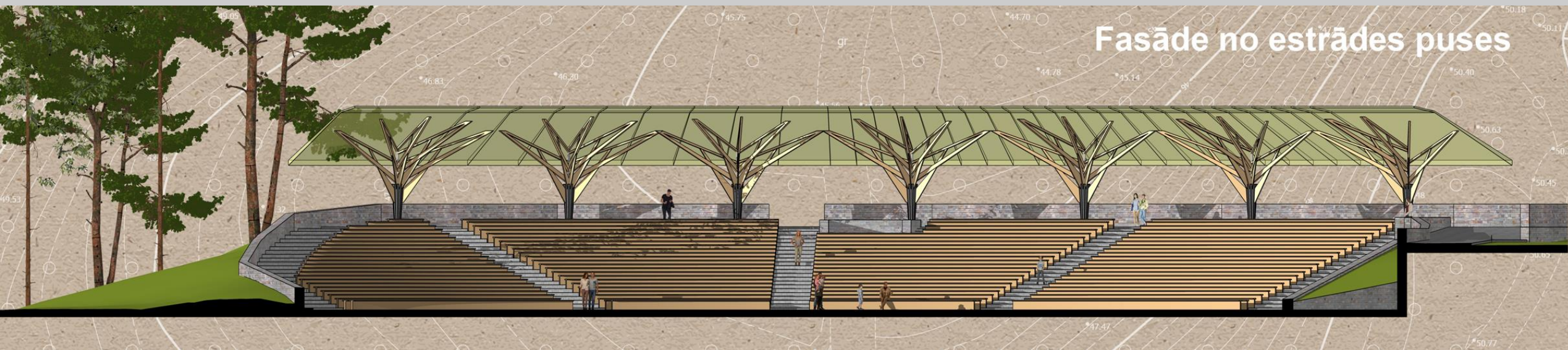
Fasāde no Ikšķiles centra laukuma puses



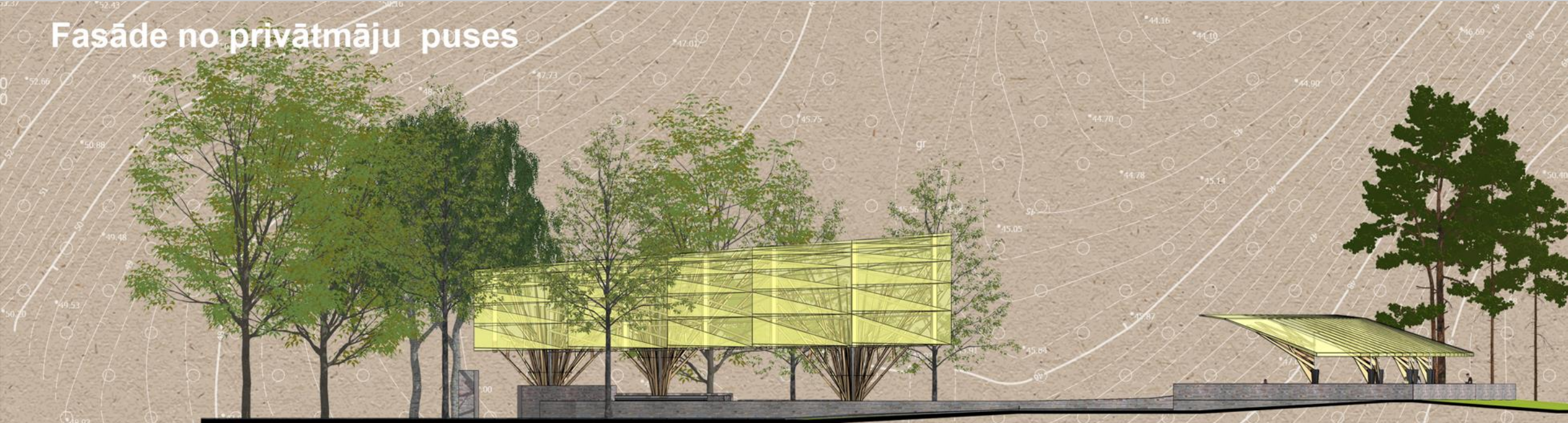
Fasāde no Lejas ielas puses



Fasāde no estrādes puses

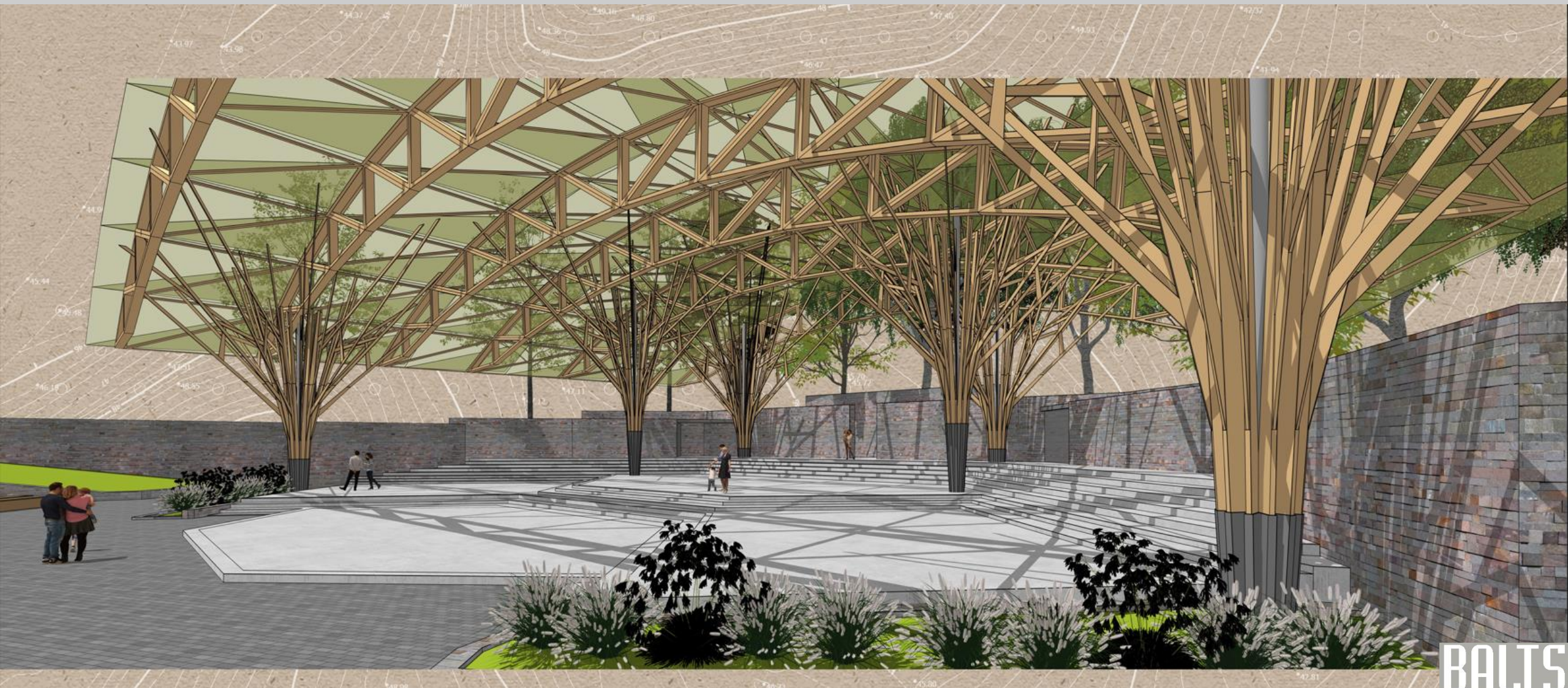


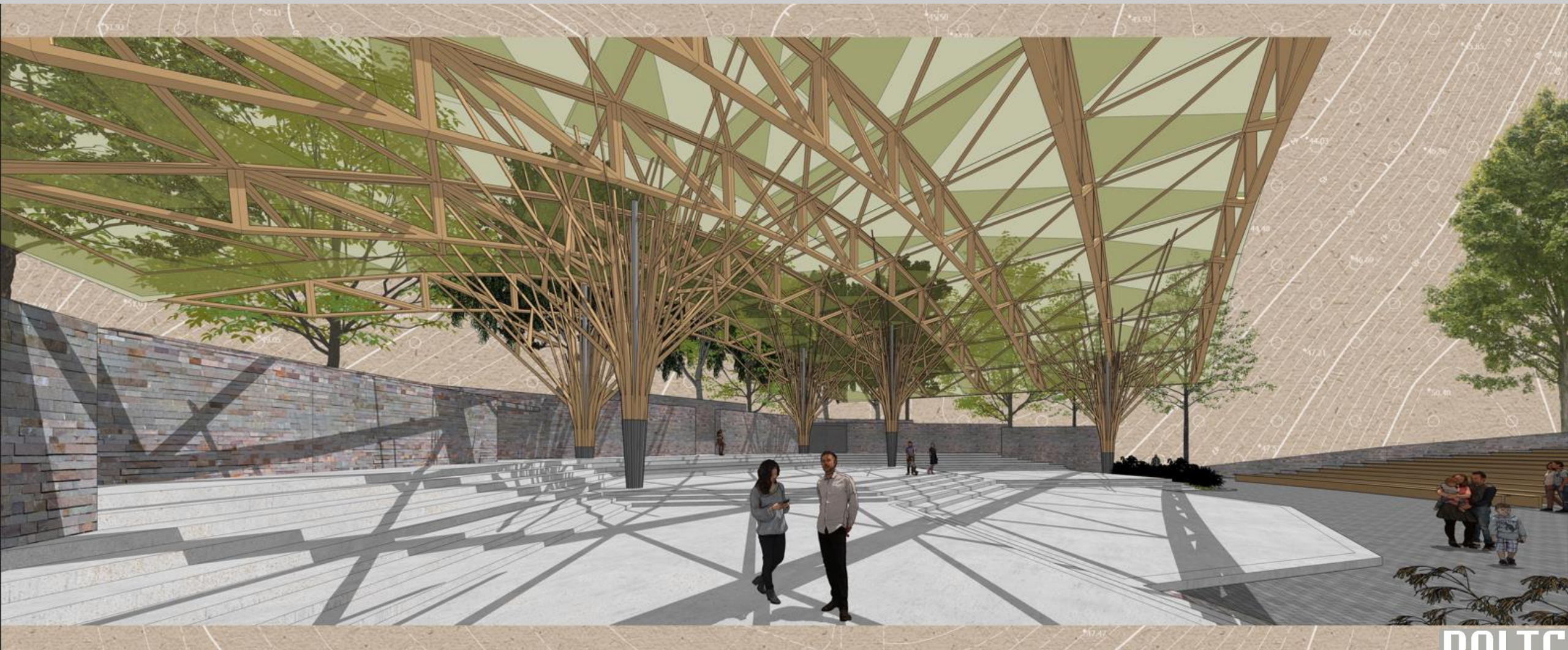
Fasāde no privātmāju puses

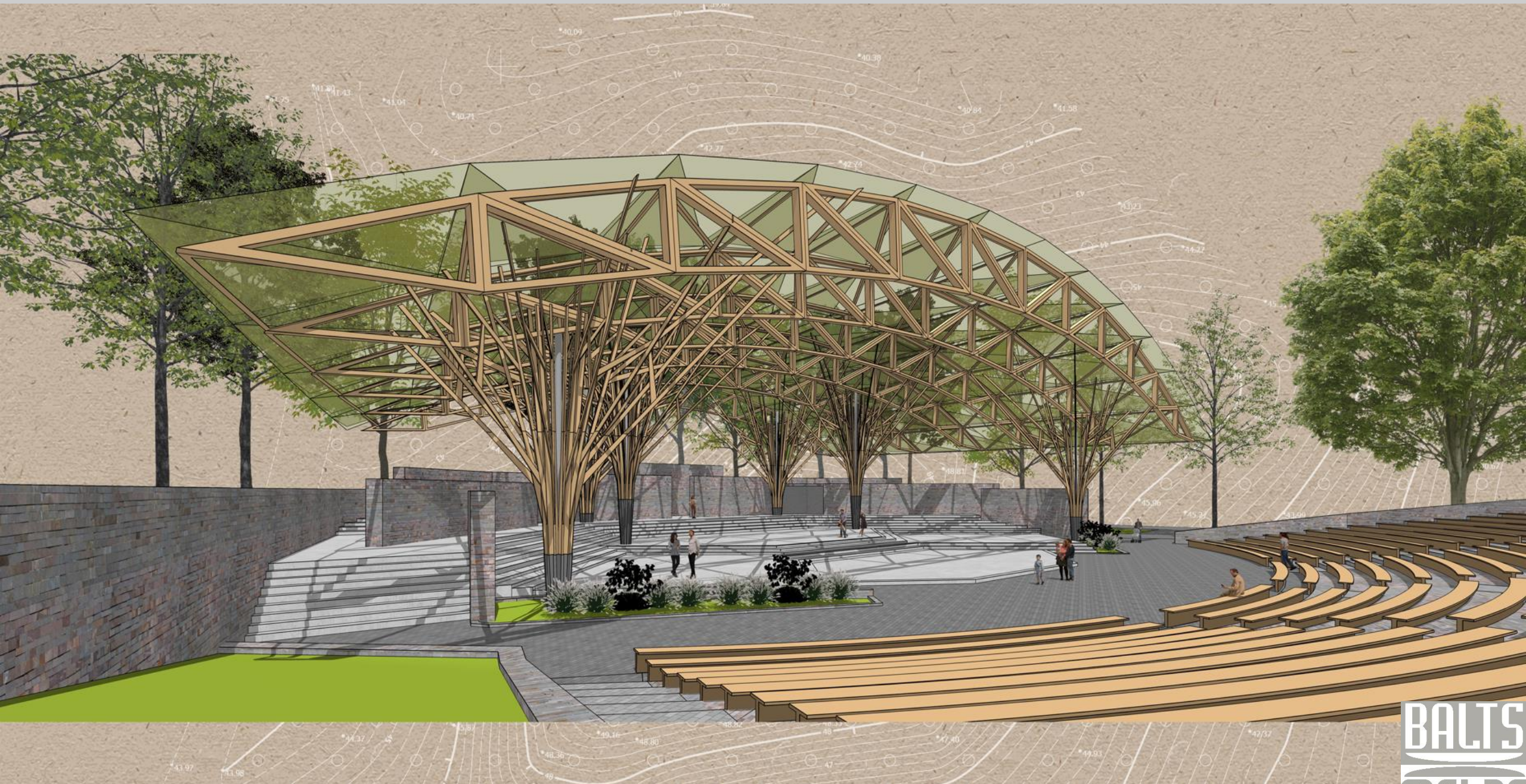


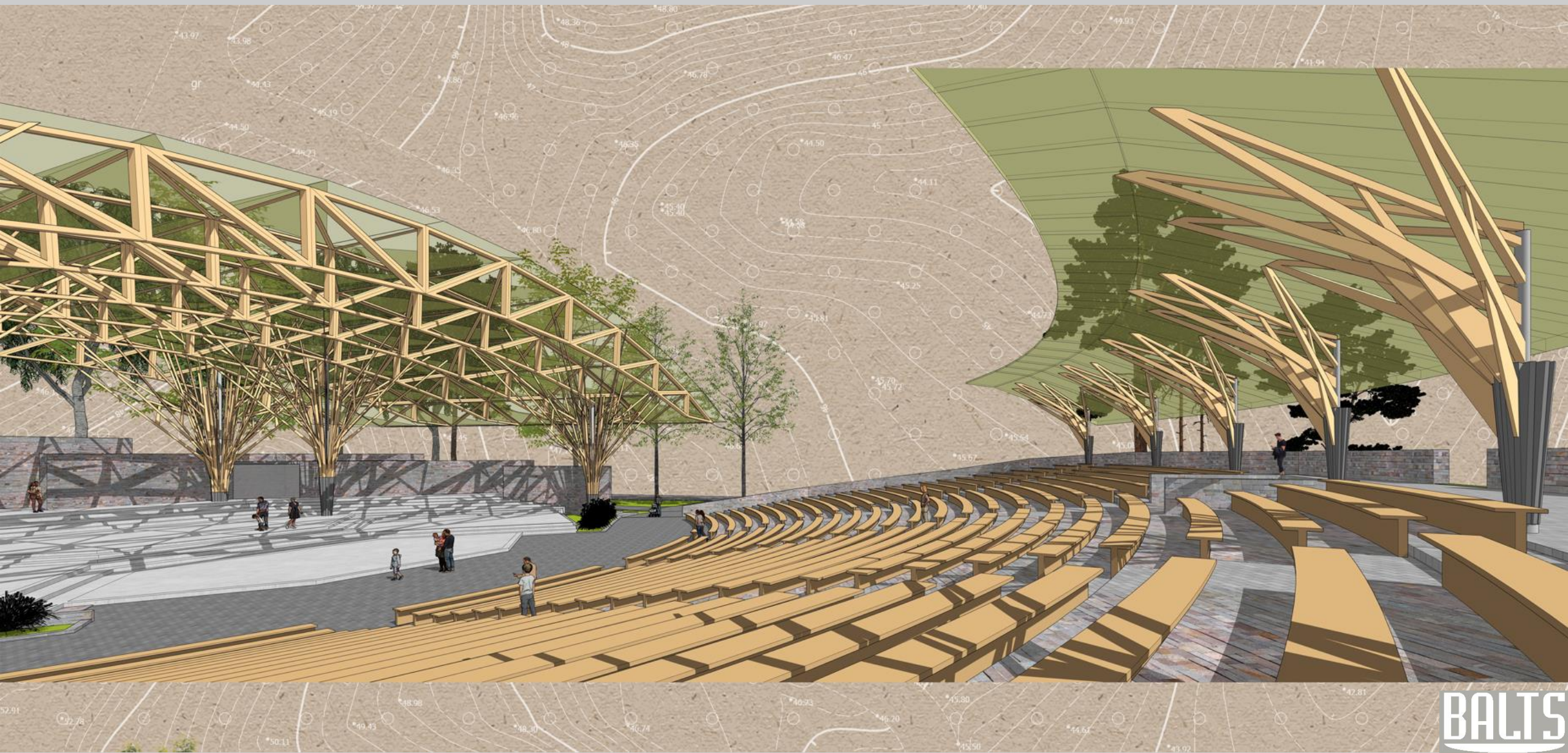
Fasāde no Peldu ielas puses







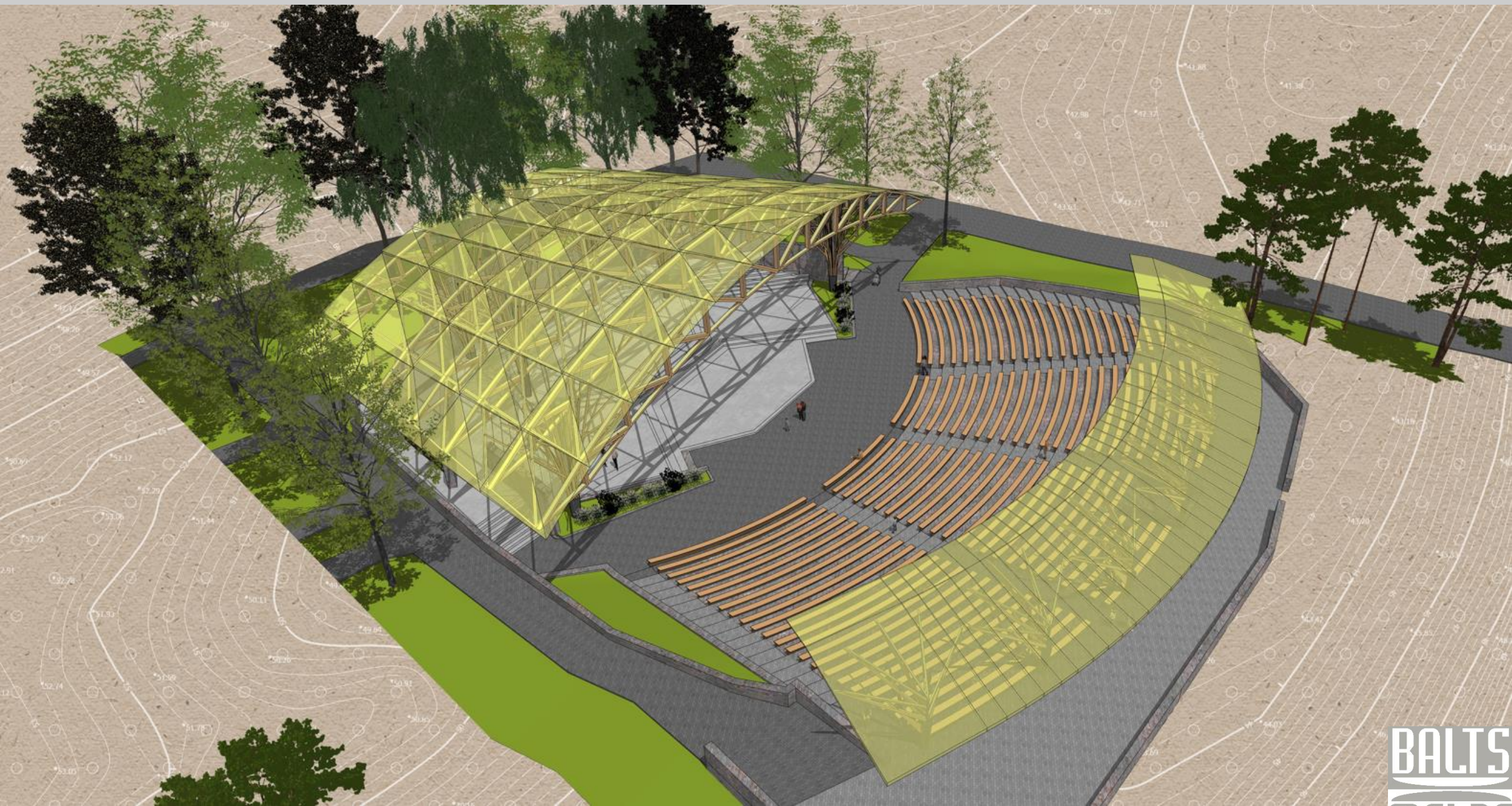












Labiekārtojuma elementi - soliņi -1 .variants





BALTS
MELNS

BALTS
MELNS







PALDIES PAR UZMANĪBU !