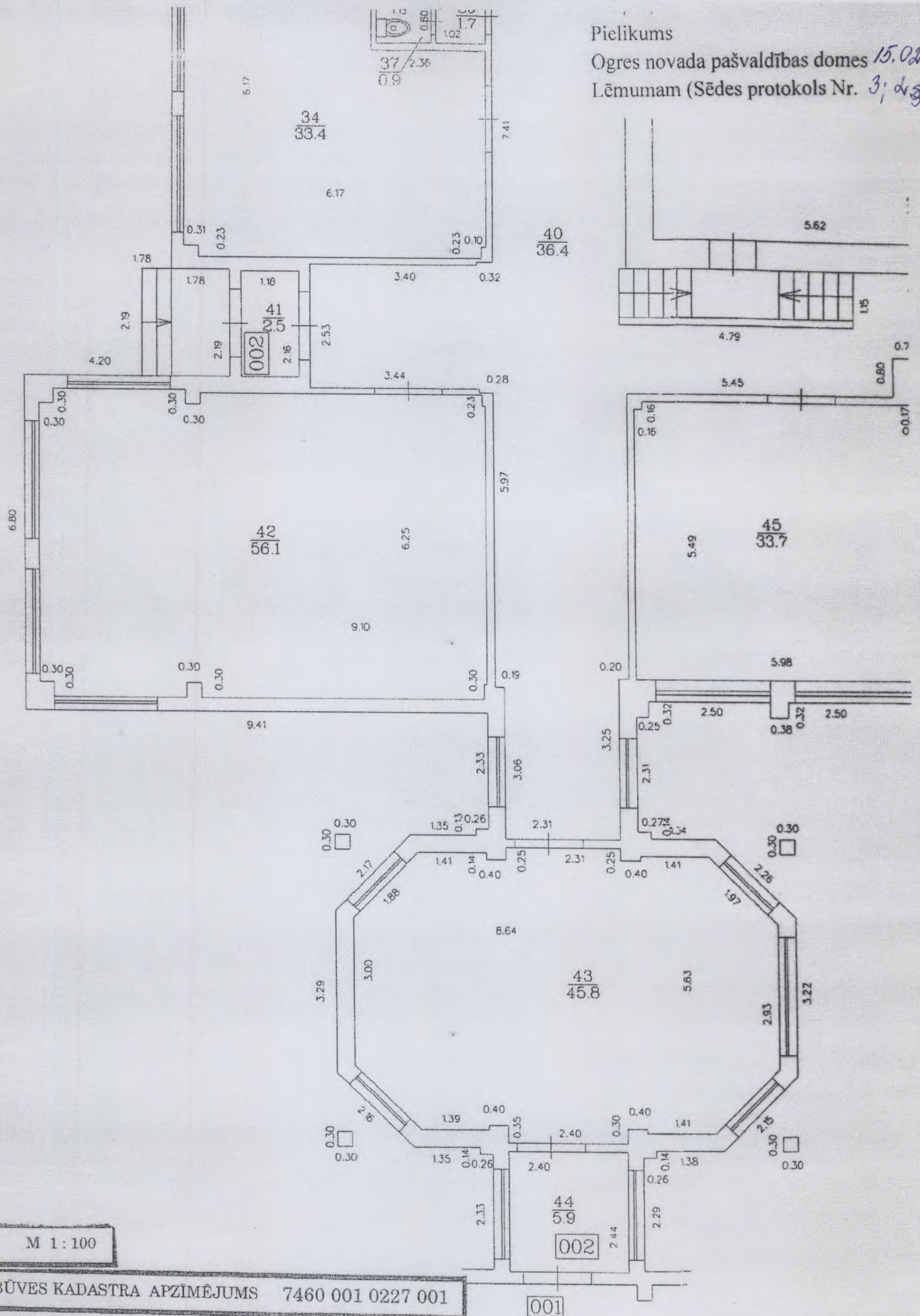


Pielikums

Ogres novada pašvaldības domes 15.02.18.

Lēmumam (Sēdes protokols Nr. 3; 23)



M 1 : 100

BŪVES KADASTRA APZĪMĒJUMS 7460 001 0227 001	
ADRESE: Ogres raj. Lauberes pagasts OZOLMUIŽA	h= 3.00/5.90
Izpildīja: <i>[Signature]</i> I. Lesiņš	2004.g. 08.01

