

LIETOTIE APZĪMĒJUMI			
Trases plānā			
	Projektētā ceļa ass		Asfaltbetona segums
	Uzstādāmās ceļa zīmes		Saglabājamās ceļa zīmes
	Ģeoloģijas urbums		Nesaistīts minerālmateriāla maisījums
	Cērtams koks		Zaļā zona
	Cērtams krūms		LVC ceļa nodalījuma josla
	C/z balsts		Projektētās ievalkas, nogāzes, pieslēdzot esošajam reljefam

Piezīmes:

1. Visi izmēri un augstumi doti metros, ja nav dota cita mērvienība.
2. Projekta līnijas augstumi precizējami būvniecības laikā.
3. Būvdarbi izpildāmi atbilstoši pazemes komunikāciju un gaisvada līniju aizsardzības prasībām.
4. Nobrauktuves un pieslēgumus pieslēgt esošajām augstumu atzīmēm.
5. Pirms zemes darbiem veikt kontrolmērījumus dabā.
6. Visas atkāpes no būvprojekta risinājumiem, kā arī būvniecības gaitā nepieciešamos papildu risinājumus, pirms pasūtījumu veikšanas un darbu uzsākšanas saskaņot ar būvprojekta autoru.
7. Nodrošināt esošo koku sakņu aizsardzību būvdarbu skartajās zonās.
8. Vismaz 5 dienas pirms būvdarbu uzsākšanas valsts autoceļa cemes nodalījuma joslā, būvuzņēmējam iesniegt VAS "Latvijas Valsts ceļi" Rīgas reģionālai nodaļai darba vietas un satiksmes organizācijas shēmu un darbu veikšanas laika grafiku. Vismaz 20 dienas pirms būvdarbu uzsākšanas ceļa zemes nodalījuma joslā, būvuzņēmējam VAS "Latvijas Valsts ceļi" Rīgas reģionālā nodaļā saņemt atļauju darbu veikšanai valsts autoceļa zemes nodalījuma joslā.

Izpildītājs: SIA "RK projekti" <small>Juridiskā adrese: Ūbeļu iela 15-B, Ādaži, LV-2164 Vienotais reģistrācijas Nr. 42403040032 Būvkomersanta reģistrācijas Nr. 13630 Tālrunis: 26116869, e-pasts: kaspars.kubulins@gmail.com</small>				Pasūtītājs: Ogres novada pašvaldība		Pasūtījuma Nr. -	
Projekts: Veloceļa izbūve posmā no Ciempupes līdz Lielvārdei, Ogres novadā				Stadija BP	Lapa/Lapas 0/17		
Rasējums: Ģenerālplāns, 1.kārta			Rasējuma marka GP-2		Mērogs 1: 500		Lapas caurejoš. Nr. -
Būvpr.vad. 	Paraksts K.Kubuliņš	Uzvārds K.Kubuliņš	Datums 01.2023.				
Būvpr.daļ.vad. 	Paraksts K.Kubuliņš	Uzvārds K.Kubuliņš	Datums 01.2023.				
Projektēja 	Paraksts J.Vijups	Uzvārds J.Vijups	Datums 01.2023.				

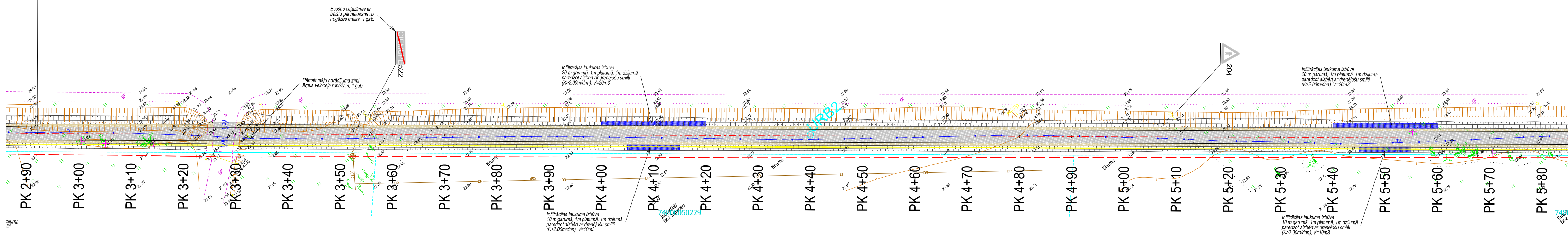


LIETOTIE APZĪMĒJUMI			
Trases plānā			
	Projektētā ceļa ass		Asfalta betona segums
	Uzstādāmās ceļa zīmes		Saglabājamās ceļa zīmes
	Ģeoloģijas urbums		Nesaistīts minerālmateriāla maisījums
	Cērtams koks		Zaļā zona
	Cērtams krūms		LVC ceļa nodalījuma josla
	C/z balsts		Projektētās ievalkas, nogāzes, pieslēdzot esošajam reljefam

- Piezīmes:**
1. Visi izmēri un augstumi doti metros, ja nav dota cita mērvienība.
 2. Projekta līnijas augstumi precizējami būvniecības laikā.
 3. Būvdarbi izpildāmi atbilstoši pazemes komunikāciju un gaisvada līniju aizsardzības prasībām.
 4. Nobrauktuves un pieslēgumus pieslēgt esošajām augstumu atzīmēm.
 5. Pirms zemes darbiem veikt kontrolmērījumus dabā.
 6. Visas atkāpes no būvprojekta risinājumiem, kā arī būvniecības gaitā nepieciešamos papildu risinājumus, pirms pasūtījumu veikšanas un darbu uzsākšanas saskaņot ar būvprojekta autoru.
 7. Nodrošināt esošo koku sakņu aizsardzību būvdarbu skartajās zonās.
 8. Vismaz 5 dienas pirms būvdarbu uzsākšanas valsts autoceļa cemes nodalījuma josla, būvuzņēmējam iesniegt VAS "Latvijas Valsts ceļi" Rīgas reģionālajai nodaļai darba vietas un satiksmes organizācijas shēmu un darbu veikšanas laika grafiku. Vismaz 20 dienas pirms būvdarbu uzsākšanas ceļa zemes nodalījuma josla, būvuzņēmējam VAS "Latvijas Valsts ceļi" Rīgas reģionālajai nodaļai saņemt atļauju darbu veikšanai valsts autoceļa zemes nodalījuma josla.

Izpildītājs: SIA "RK projekti"		Pasūtītājs: Ogres novada pašvaldība		Pasūtījuma Nr.:	
Juridiskā adrese: Ūbeļu iela 15-8, Ādaži, LV-2164 Vienotais reģistrācijas Nr. 42403040032 Būvkomersanta reģistrācijas Nr. 13630 Tālrunis: 26168609, e-pasts: kaspars.kubulins@gmail.com				-	
Būvpr.vad.		K.Kubuliņš		Stadija	
Būvpr.darj.vad.		K.Kubuliņš		Lapa/Lapas	
Projektēja		J.Vijups		BP	
				1/17	
				Rasējuma marka	
				GP-2	
				Mērogs	
				Lapas caurejošs Nr.	
				1: 500	

R=300.00m PK 2+92.04



LIETOTIE APZĪMĒJUMI			
Trases plānā			
	Projektētā ceļa ass		Asfalta betona segums
	Uzstādāmās ceļa zīmes		Saglabājamās ceļa zīmes
	Ģeoloģijas urbums		Nesaiņots minerālmateriāla maisījums
	Cērtams koks		Zaļā zona
	Cērtams krūms		LVC ceļa nodalījuma josla
	C/z balsts		Projektētās ievalkas, nogāzes, pieslēdzot esošajam reljefam

- Piezīmes:**
1. Visi izmēri un augstumi doti metros, ja nav dota cita mērvienība.
 2. Projekta līnijas augstumi precizējami būvniecības laikā.
 3. Būvdarbi izpildāmi atbilstoši pazemes komunikāciju un gaisvada līniju aizsardzības prasībām.
 4. Nobrauktuves un pieslēgumus pieslēgt esošajām augstumu atzīmēm.
 5. Pirms zemes darbiem veikt kontrolmērījumus dabā.
 6. Visas atkāpes no būvprojekta risinājumiem, kā arī būvniecības gaitā nepieciešamos papildu risinājumus, pirms pasūtījumu veikšanas un darbu uzsākšanas saskaņot ar būvprojekta autoru.
 7. Nodrošināt esošo koku sakņu aizsardzību būvdarbu skartajās zonās.
 8. Vismaz 5 dienas pirms būvdarbu uzsākšanas valsts autoceļa cemes nodalījuma joslā, būvuzņēmējam iesniegt VAS "Latvijas Valsts ceļi" Rīgas reģionālā nodaļā darba vietas un satiksmes organizācijas shēmu un darbu veikšanas laika grafiku. Vismaz 20 dienas pirms būvdarbu uzsākšanas ceļa zemes nodalījuma joslā, būvuzņēmējam VAS "Latvijas Valsts ceļi" Rīgas reģionālā nodaļā saņemt atļauju darbu veikšanai valsts autoceļa zemes nodalījuma joslā.

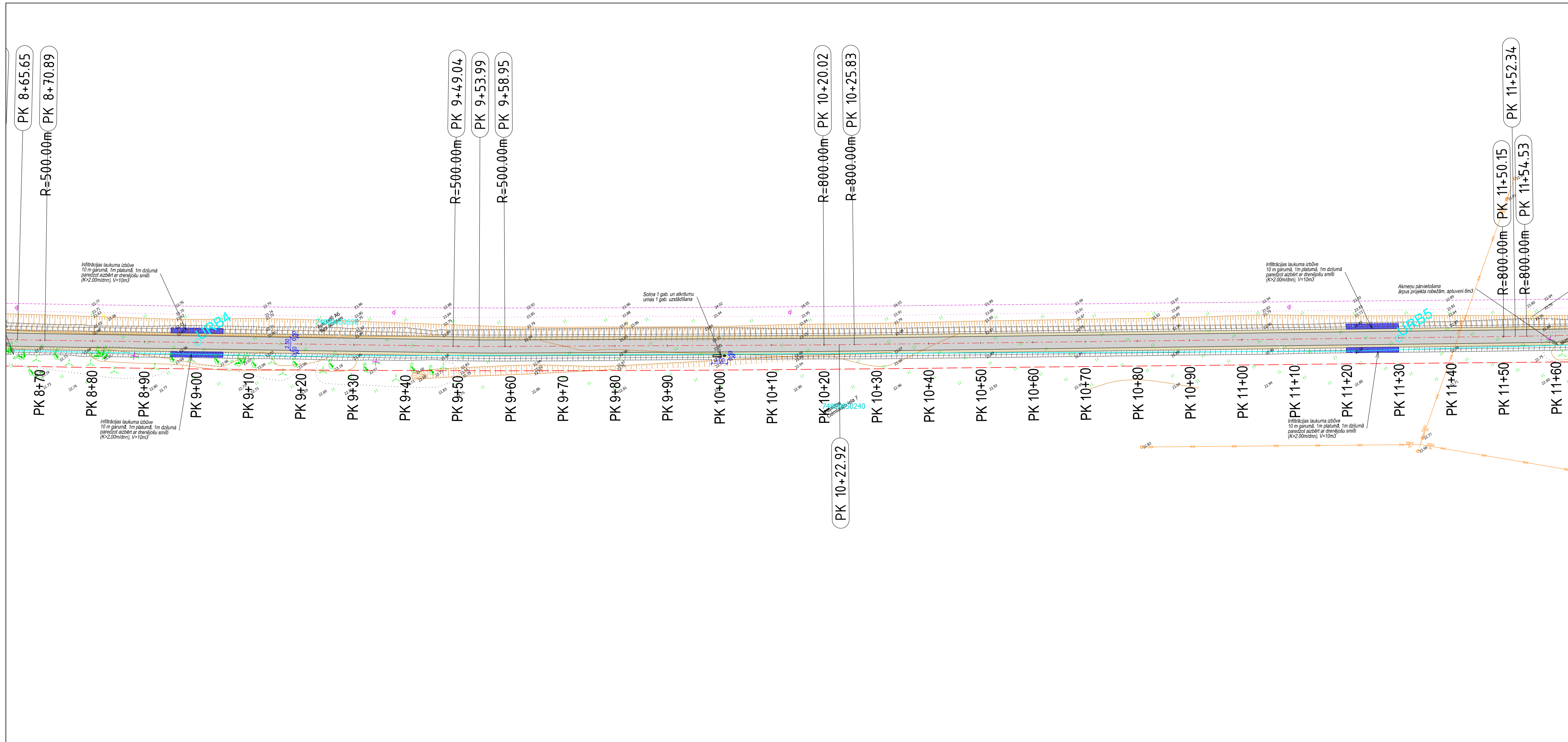
Izpildītājs: SIA "RK projekti"				Pasūtītājs:		Pasūtījuma Nr.	
Juridiskā adrese: Ūbeļu iela 15-B, Ādaži, LV-2164 Vienotais reģistrācijas Nr. 42403040032 Būvkomersanta reģistrācijas Nr. 13630 Tālrunis: 26168609, e-pasts: kaspars.kubulins@gmail.com						Ogres novada pašvaldība	
				Projekts: <i>Velocēļa izbūve posmā no Ciemupes līdz Lielvārdei, Ogres novadā</i>		Stadija: <i>BP</i>	
				Rasējums:		Rasējuma marka	
				Ģenerālplāns, 1.kārta		GP-2	
						Mērogs: <i>1: 500</i>	
						Lapas caurejoš. Nr.	



LIETOTIE APZĪMĒJUMI			
Trases plānā			
	Projektētā ceļa ass		Asfalta betona segums
	Uzstādāmās ceļa zīmes		Saglabājamās ceļa zīmes
	Ģeoloģijas urbums		Nesaisītais minerālmateriāla maisījums
	Cērtams koks		Zaļā zona
	Cērtams krūms		LVC ceļa nodalījuma josla
	C/z balsts		Projektētās ievalkas, nogāzes, pieslēdzot esošajam reljefam

- Piezīmes:**
1. Visi izmēri un augstumi doti metros, ja nav dota cita mērvienība.
 2. Projekta līnijas augstumi precizējami būvniecības laikā.
 3. Būvdarbi izpildāmi atbilstoši pazemes komunikāciju un gaisvada līniju aizsardzības prasībām.
 4. Nobrauktuves un pieslēgumus pieslēgt esošajām augstumu atzīmēm.
 5. Pirms zemes darbiem veikt kontrolmērījumus dabā.
 6. Visas atkāpes no būvprojekta risinājumiem, kā arī būvniecības gaitā nepieciešamos papildu risinājumus, pirms pasūtījumu veikšanas un darbu uzsākšanas saskaņot ar būvprojekta autoru.
 7. Nodrošināt esošo koku sakņu aizsardzību būvdarbu skartajās zonās.
 8. Vismaz 5 dienas pirms būvdarbu uzsākšanas valsts autoceļa cemes nodalījuma joslā, būvuzņēmējam iesniegt VAS "Latvijas Valsts ceļi" Rīgas reģionālajai nodaļai darba vietas un satiksmes organizācijas shēmu un darbu veikšanas laika grafiku. Vismaz 20 dienas pirms būvdarbu uzsākšanas ceļa zemes nodalījuma joslā, būvuzņēmējam VAS "Latvijas Valsts ceļi" Rīgas reģionālā nodaļā saņemt atļauju darbu veikšanai valsts autoceļa zemes nodalījuma joslā.

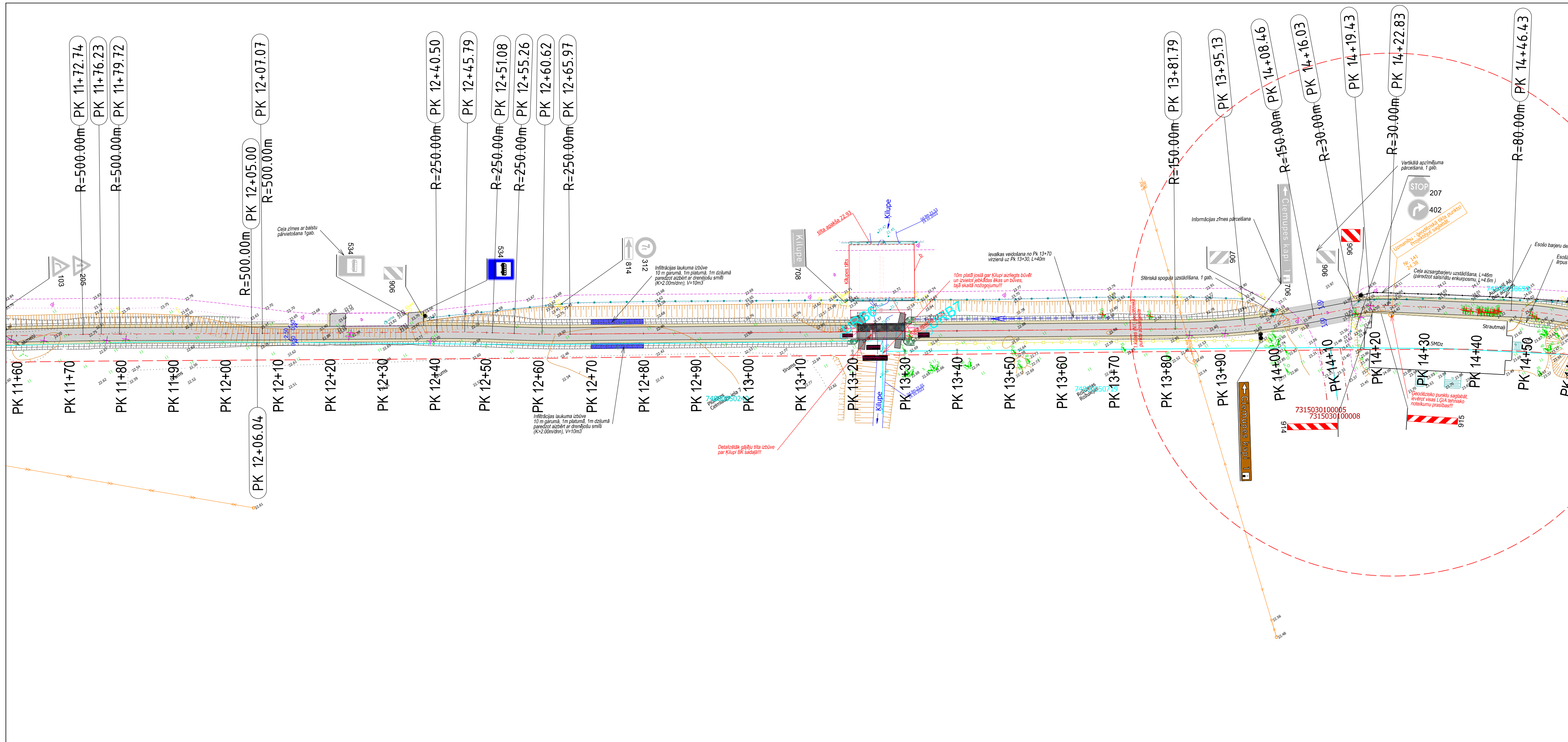
Izpildītājs: SIA "RK projekti" <small>Juridiskā adrese: Ūbeļu iela 15-8, Ādaži, LV-2164 Vienotais reģistrācijas Nr. 42403040032 Būvkomersanta reģistrācijas Nr. 13630 Tālrunis: 26168669, e-pasts: kaspars.kubulins@gmail.com</small>				Pasūtītājs: Ogres novada pašvaldība	Pasūtījuma Nr. -	
Paraksts 	Uzvārds K.Kubuliņš	Datums 01.2023.		Projekts: Veloceļa izbūve posmā no Ciemupes līdz Lielvārdēi, Ogres novadā	Stadija BP	Lapa/Lapas 3/17
Būvpr.vad. 	K.Kubuliņš	01.2023.	Rasējums: Ģenerālplāns, 1.kārta	Rasējuma marka GP-2		
Būvpr.daļ.vad. 	K.Kubuliņš	01.2023.		Mērogs 1: 500	Lapas caurejoš. Nr.	
Projektēja 	J.Vijups	01.2023.				



LIETOTIE APZĪMĒJUMI			
Trases plānā			
	Projektētā ceļa ass		Asfalta betona segums
	Uzstādāmās ceļa zīmes		Saglabājamās ceļa zīmes
	Ģeoloģijas urbums		Nesaisītās minerālmateriāla maisījums
	Cērtams koks		Zaļā zona
	Cērtams krūms		LVC ceļa nodalījuma josla
	C/z balsts		Projektētās ievalkas, nogāzes, pieslēdzot esošajam reljefam

- Piezīmes:**
1. Visi izmēri un augstumi doti metros, ja nav dota cita mērvienība.
 2. Projekta līnijas augstumi precizējami būvniecības laikā.
 3. Būvdarbi izpildāmi atbilstoši pazemes komunikāciju un gaisvada līniju aizsardzības prasībām.
 4. Nobrauktuves un pieslēgumus pieslēgt esošajām augstumu atzīmēm.
 5. Pirms zemes darbiem veikt kontrolmērījumus dabā.
 6. Visas atkāpes no būvprojekta risinājumiem, kā arī būvniecības gaitā nepieciešamos papildu risinājumus, pirms pasūtījumu veikšanas un darbu uzsākšanas saskaņot ar būvprojekta autoru.
 7. Nodrošināt esošo koku sakņu aizsardzību būvdarbu skartajās zonās.
 8. Vismaz 5 dienas pirms būvdarbu uzsākšanas valsts autoceļa cemes nodalījuma joslā, būvuzņēmējam iesniegt VAS "Latvijas Valsts ceļi" Rīgas reģionālaj nodaļai darba vietas un satiksmes organizācijas shēmu un darbu veikšanas laika grafiku. Vismaz 20 dienas pirms būvdarbu uzsākšanas ceļa zemes nodalījuma joslā, būvuzņēmējam VAS "Latvijas Valsts ceļi" Rīgas reģionālā nodaļā saņemt atļauju darbu veikšanai valsts autoceļa zemes nodalījuma joslā.

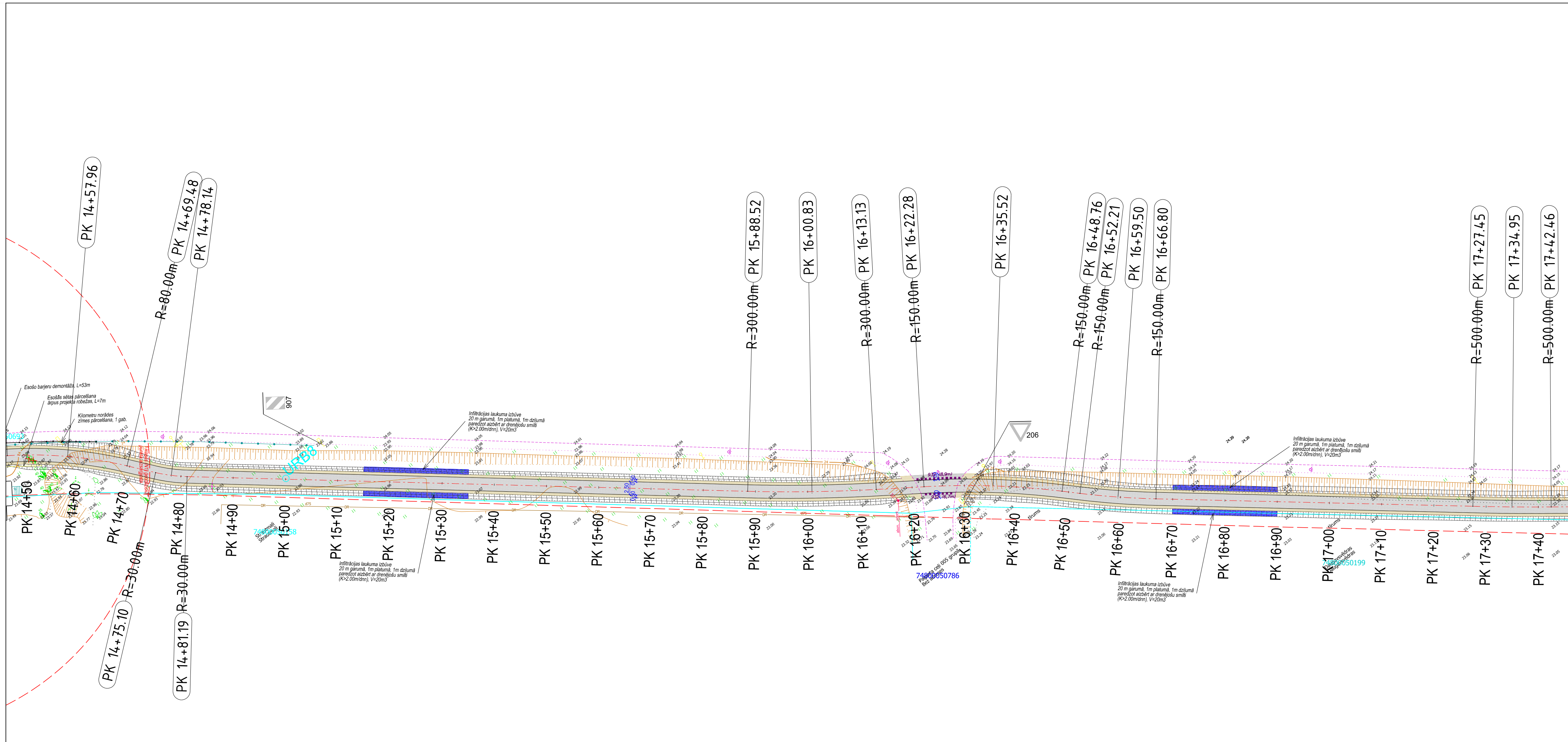
Izpildītājs: SIA "RK projekti" <small>Juridiskā adrese: Ūbeļu iela 15-8, Ādaži, LV-2164 Vienotais reģistrācijas Nr. 42403040032 Būvkomersanta reģistrācijas Nr. 13630 Tālrunis: 2616869, e-pasts: kaspars.kubulins@gmail.com</small>				Pasūtītājs: Ogres novada pašvaldība		Pasūtījuma Nr. -	
<small>Būvpr.vad. K.Kubuliņš 01.2023.</small> <small>Būvpr.daļ.vad. K.Kubuliņš 01.2023.</small> <small>Projektēja J.Vijups 01.2023.</small>				Projekts: Veloceļa izbūve posmā no Ciemupes līdz Lielvārdei, Ogres novadā		Stadija BP	Lapa/Lapas 4/17
Rasējums: Ģenerālplāns, 1.kārta				Rasējuma marka GP-2			
				Mērogs 1: 500		Lapas caurejoš. Nr. -	



LIETOTIE APZĪMĒJUMI			
Trases plānā			
	Projektētā ceļa ass		Asfalta betona segums
	Uzstādāmās ceļa zīmes		Saglabājams ceļa zīmes
	Ģeoloģijas urbums		Nesaistīts minerālmateriāla maisījums
	Cērtams koks		Zalā zona
	Cērtams krūms		LVC ceļa nodalījuma josla
	C/z balsts		Projektētās ievalkas, nogāzes, pieslēdzot esošajam reljefam

- Piezīmes:**
1. Visi izmēri un augstumi doti metros, ja nav dota cita mērvienība.
 2. Projekta līnijas augstumi precizējami būvniecības laikā.
 3. Būvdarbi izpildāmi atbilstoši pazemes komunikāciju un gaisvada līniju aizsardzības prasībām.
 4. Nobrauktuves un pieslēgumus pieslēgt esošajām augstumu atzīmēm.
 5. Pirms zemes darbiem veikt kontrolmērījumus dabā.
 6. Visas atkāpes no būvprojekta risinājumiem, kā arī būvniecības gaitā nepieciešamos papildu risinājumus, pirms pasūtījumu veikšanas un darbu uzsākšanas saskaņot ar būvprojekta autoru.
 7. Nodrošināt esošo koku sakņu aizsardzību būvdarbu skartajās zonās.
 8. Vismaz 5 dienas pirms būvdarbu uzsākšanas valsts autoceļa cemes nodalījuma joslā, būvuzņēmējam iesniegt VAS "Latvijas Vālists ceļi" Rīgas reģionālaj nodaļai darba vietas un satiksmes organizācijas shēmu un darbu veikšanas laika grafiku. Vismaz 20 dienas pirms būvdarbu uzsākšanas ceļa zemes nodalījuma joslā, būvuzņēmējam VAS "Latvijas Vālists ceļi" Rīgas reģionālā nodaļā saņemt atļauju darbu veikšanai valsts autoceļa zemes nodalījuma joslā.

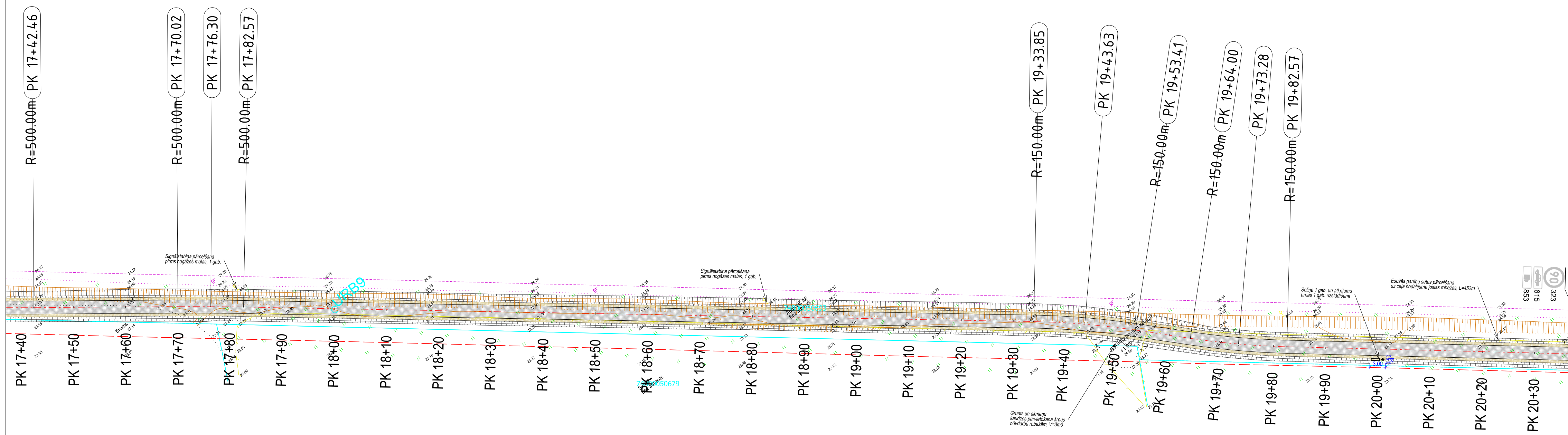
Izpildītājs: SIA "RK projekti"			Pasūtītājs: Ogres novada pašvaldība		Pasūtījuma Nr.:	
Juridiskā adrese: Ūbeļu iela 15-8, Ādaži, LV-2164 Vienotais reģistrācijas Nr. 42403040032 Būvkomersanta reģistrācijas Nr. 13630 Tālrunis: 2616869, e-pasts: kaspars.kubulins@gmail.com					-	
Paraksts:			Uzvārds: K.Kubuliņš		Stadija: BP	
Datums: 01.2023.			Projekts: <i>Velocēļa izbūve posmā no Ciemupes līdz Lielvārdēi, Ogres novadā</i>		Lapa/Lapas: 5/17	
Būvpr.vad.			Uzvārds: K.Kubuliņš		Rasējuma marka	
Datums: 01.2023.			Projekts: <i>Ģenerālplāns, 1.kārta</i>		GP-2	
Projektēja:			Uzvārds: J.Vijups		Mērogs: 1:500	
Datums: 01.2023.			Projekts: <i>Ģenerālplāns, 1.kārta</i>		Lapas caurejoš. Nr.	



LIETOTIE APZĪMĒJUMI			
Trases plānā			
	Projektētā ceļa ass		Asfalta betona segums
	Uzstādāmās ceļa zīmes		Saglabājamās ceļa zīmes
	Ģeoloģijas urbums		Nesaisītās minerālmateriāla maisījums
	Cērtams koks		Zaļā zona
	Cērtams krūms		LVC ceļa nodalījuma josla
	C/z balsts		Projektētās ievalkas, nogāzes, pieslēdzot esošajam reljefam

- Piezīmes:**
1. Visi izmēri un augstumi doti metros, ja nav dota cita mērvienība.
 2. Projekta līnijas augstumi precizējami būvniecības laikā.
 3. Būvdarbi izpildāmi atbilstoši pazemes komunikāciju un gaisvada līniju aizsardzības prasībām.
 4. Nobrauktuves un pieslēgumus pieslēgt esošajām augstumu atzīmēm.
 5. Pirms zemes darbiem veikt kontrolmērījumus dabā.
 6. Visas atkāpes no būvprojekta risinājumiem, kā arī būvniecības gaitā nepieciešamos papildu risinājumus, pirms pasūtījumu veikšanas un darbu uzsākšanas saskaņot ar būvprojekta autoru.
 7. Nodrošināt esošo koku sakņu aizsardzību būvdarbu skartajās zonās.
 8. Vismaz 5 dienas pirms būvdarbu uzsākšanas valsts autoceļa ceļmalas nodalījuma joslā, būvuzņēmējam iesniegt VAS "Latvijas Valsts ceļi" Rīgas reģionālā nodaļai darba vietas un satiksmes organizācijas shēmu un darbu veikšanas laika grafiku. Vismaz 20 dienas pirms būvdarbu uzsākšanas ceļa zemes nodalījuma joslā, būvuzņēmējam VAS "Latvijas Valsts ceļi" Rīgas reģionālā nodaļā saņemt atļauju darbu veikšanai valsts autoceļa zemes nodalījuma joslā.

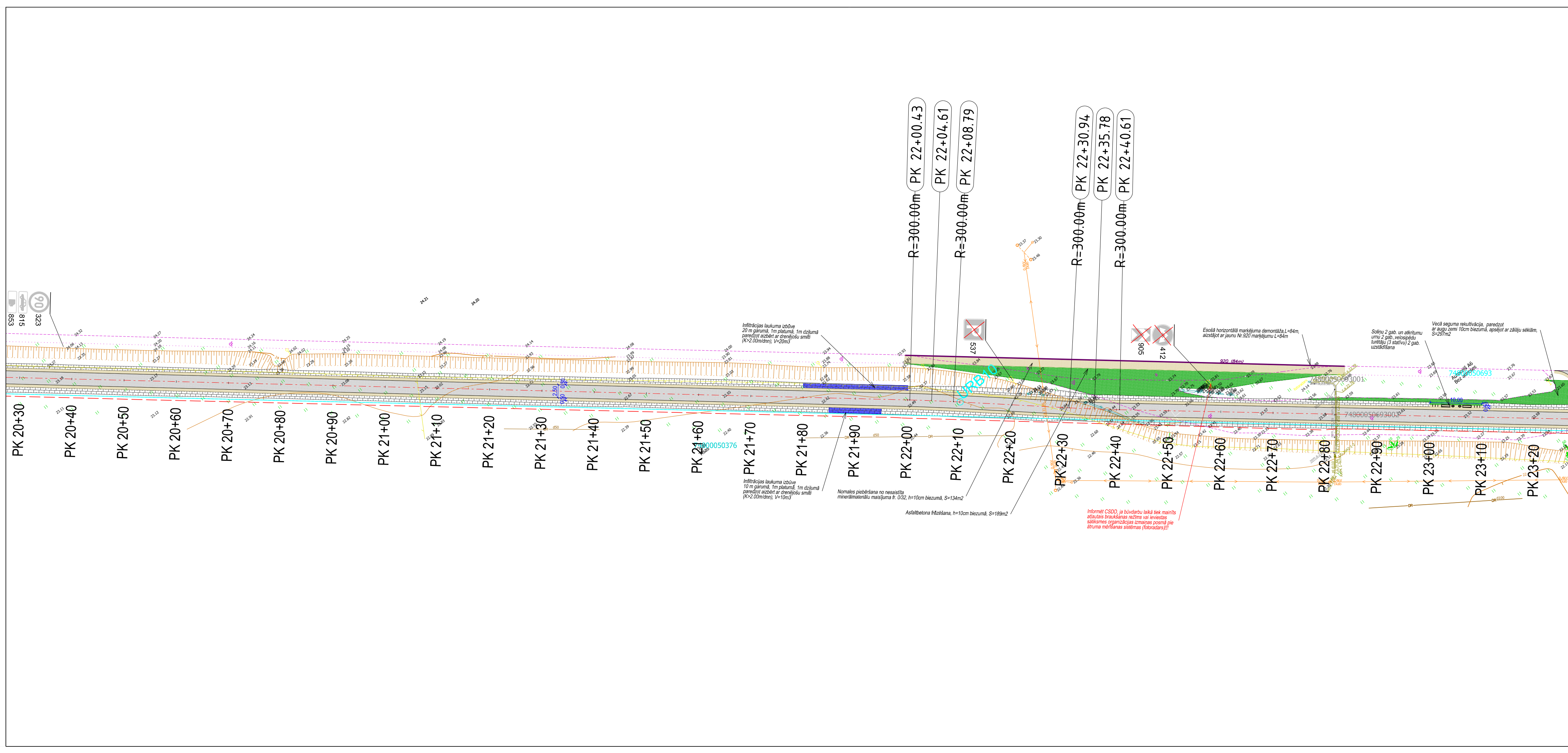
Izpildītājs: SIA "RK projekti"			Pasūtītājs: Ogres novada pašvaldība		Pasūtījuma Nr.:	
Juridiskā adrese: Ūbeļu iela 15-8, Ādaži, LV-2164 Vienotais reģistrācijas Nr. 42403040032 Būvkomersanta reģistrācijas Nr. 13630 Tālrunis: 26168699, e-pasts: kaspars.kubulins@gmail.com					-	
Projekts: Velocēļa izbūve posmā no Ciemupes līdz Lielvārdēi, Ogres novadā			Stādija: BP		Lapa/Lapas: 6/17	
Rasējums: Ģenerālplāns, 1.kārta			Rasējuma marka: GP-2		-	
Būvpr.vad.			K.Kubuliņš		Mērogs: 1: 500	
Būvpr.daļ.vad.			K.Kubuliņš		Lapas caurejoš. Nr.:	
Projektēja			J.Vijups		-	



LIETOTIE APZĪMĒJUMI			
Trases plānā			
	Projektētā ceļa ass		Asfalta betona segums
	Uzstādāmās ceļa zīmes		Saglabājamās ceļa zīmes
	Ģeoloģijas urbums		Nesaiņots minerālmateriāla maisījums
	Cērtams koks		Zaļā zona
	Cērtams krūms		LVC ceļa nodalījuma josla
	C/z balsts		Projektētās ievalkas, nogāzes, pieslēdzot esošajam reljefam

- Piezīmes:**
1. Visi izmēri un augstumi doti metros, ja nav dota cita mērvienība.
 2. Projekta līnijas augstumi precizējami būvniecības laikā.
 3. Būvdarbi izpildāmi atbilstoši pazemes komunikāciju un gaisvada līniju aizsardzības prasībām.
 4. Nobrauktuves un pieslēgumus pieslēgt esošajām augstumu atzīmēm.
 5. Pirms zemes darbiem veikt kontrolmērījumus dabā.
 6. Visas atkāpes no būvprojekta risinājumiem, kā arī būvniecības gaitā nepieciešamos papildu risinājumus, pirms pasūtījumu veikšanas un darbu uzsākšanas saskaņot ar būvprojekta autoru.
 7. Nodrošināt esošo koku sakņu aizsardzību būvdarbu skartajās zonās.
 8. Vismaz 5 dienas pirms būvdarbu uzsākšanas valsts autoceļa cemes nodalījuma joslā, būvuzņēmējam iesniegt VAS "Latvijas Valsts ceļi" Rīgas reģionālajai nodaļai darba vietas un satiksmes organizācijas shēmu un darbu veikšanas laika grafiku. Vismaz 20 dienas pirms būvdarbu uzsākšanas ceļa zemes nodalījuma joslā, būvuzņēmējam VAS "Latvijas Valsts ceļi" Rīgas reģionālā nodaļā saņemt atļauju darbu veikšanai valsts autoceļa zemes nodalījuma joslā.

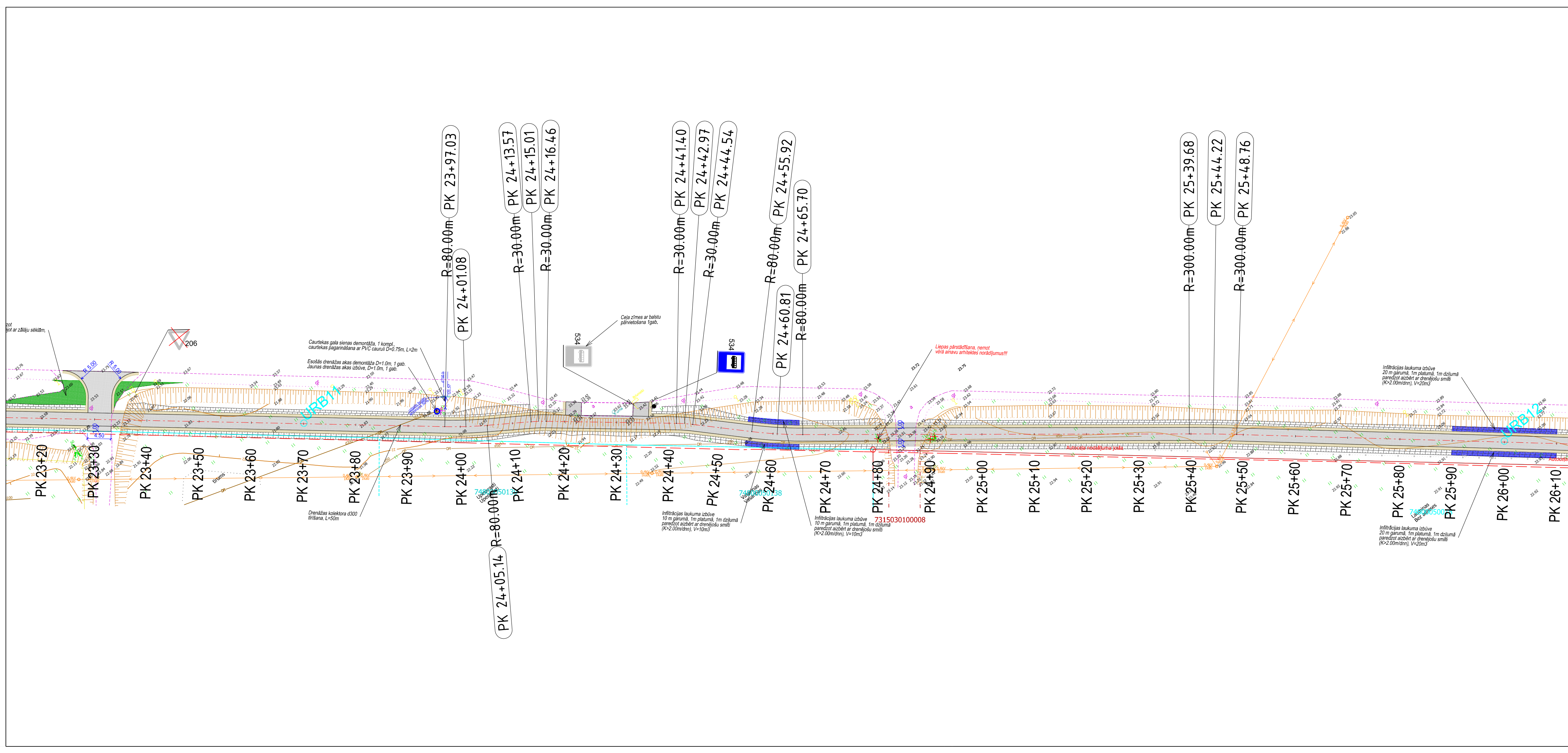
Izpildītājs: SIA "RK projekti" <small>Juridiskā adrese: Ūbeļu iela 15-8, Ādaži, LV-2164 Vienotais reģistrācijas Nr. 42403040032 Būvkomersanta reģistrācijas Nr. 13630 Tālrunis: 26168609, e-pasts: kaspars.kubulins@gmail.com</small>				Pasūtītājs: Ogres novada pašvaldība		Pasūtījuma Nr. -	
Paraksts: Būvpr.vad. K.Kubuliņš 01.2023. Būvpr.daļ.vad. K.Kubuliņš 01.2023. Projektēja J.Vijups 01.2023.				Projekts: Veloceļa izbūve posmā no Ciemupes līdz Lielvārdēi, Ogres novadā		Stadija BP	Lapa/Lapas 7/17
Rasējums: Ģenerālplāns, 1.kārta			Rasējuma marka GP-2		Mērogs 1: 500	Lapas caurejoš. Nr. -	



LIETOTIE APZĪMĒJUMI			
Trases plānā			
	Projektētā ceļa ass		Asfaltbetona segums
	Uzstādāmās ceļa zīmes		Saglabājamās ceļa zīmes
	Ģeoloģijas urbums		Nesaiestīts minerālmateriāla maisījums
	Cērtams koks		Zaļā zona
	Cērtams krūms		LVC ceļa nodalījuma josla
	C/z balsts		Projektētās ievalkas, nogāzes, pieslēdzot esošajam reljefam

- Piezīmes:**
1. Visi izmēri un augstumi doti metros, ja nav dota cita mērvienība.
 2. Projekta līnijas augstumi precizējami būvniecības laikā.
 3. Būvdarbi izpildāmi atbilstoši pazemes komunikāciju un gaisvada līniju aizsardzības prasībām.
 4. Nobrauktuves un pieslēgumus pieslēgt esošajām augstumu atzīmēm.
 5. Pirms zemes darbiem veikt kontrolmērījumus dabā.
 6. Visas atkāpes no būvprojekta risinājumiem, kā arī būvniecības gaitā nepieciešamos papildu risinājumus, pirms pasūtījumu veikšanas un darbu uzsākšanas saskaņot ar būvprojekta autoru.
 7. Nodrošināt esošo koku sakņu aizsardzību būvdarbu skartajās zonās.
 8. Vismaz 5 dienas pirms būvdarbu uzsākšanas valsts autoceļa cemes nodalījuma joslā, būvuzņēmējam iesniegt VAS "Latvijas Valsts ceļi" Rīgas reģionālaj nodaļai darba vietas un satiksmes organizācijas shēmu un darbu veikšanas laika grafiku. Vismaz 20 dienas pirms būvdarbu uzsākšanas ceļa zemes nodalījuma joslā, būvuzņēmējam VAS "Latvijas Valsts ceļi" Rīgas reģionālā nodaļā saņemt atļauju darbu veikšanai valsts autoceļa zemes nodalījuma joslā.

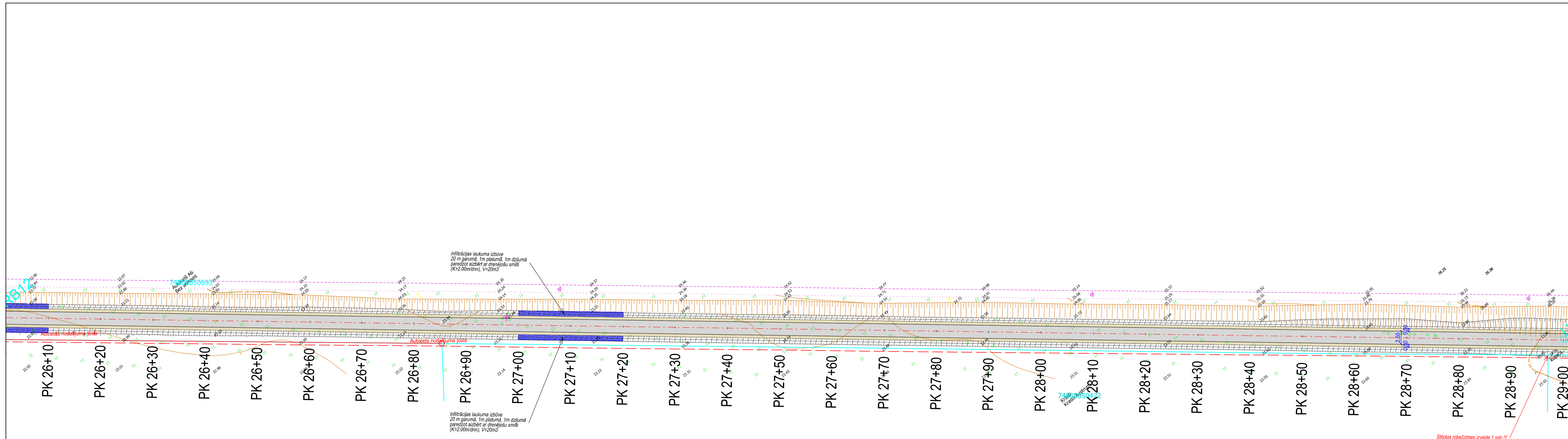
Izpildītājs: SIA "RK projekti"			Pasūtītājs: Ogres novada pašvaldība		Pasūtījuma Nr. -											
Juridiskā adrese: Ūbeļu iela 15-8, Ādaži, LV-2164 Vienotais reģistrācijas Nr. 42403040032 Būvkomersanta reģistrācijas Nr. 13630 Tālrunis: 26168699, e-pasts: kaspars.kubulins@gmail.com					Stadija: BP											
<table border="1"> <thead> <tr> <th>Paraksts</th> <th>Uzvārds</th> <th>Datums</th> </tr> </thead> <tbody> <tr> <td></td> <td>K.Kubuliņš</td> <td>01.2023.</td> </tr> <tr> <td></td> <td>K.Kubuliņš</td> <td>01.2023.</td> </tr> <tr> <td></td> <td>J.Vijups</td> <td>01.2023.</td> </tr> </tbody> </table>					Paraksts	Uzvārds	Datums		K.Kubuliņš	01.2023.		K.Kubuliņš	01.2023.		J.Vijups	01.2023.
Paraksts	Uzvārds	Datums														
	K.Kubuliņš	01.2023.														
	K.Kubuliņš	01.2023.														
	J.Vijups	01.2023.														
Būvpr.vad.			Projekts: Velocēļa izbūve posmā no Ciemupes līdz Lielvārdēi, Ogres novadā		Rasējuma marka											
Būvpr.daļ.vad.			Rasējums: Ģenerālplāns, 1.kārta		GP-2											
Projektēja					Mērogs: 1: 500											
					Lapas caurejoš. Nr.											



LIETOTIE APZĪMĒJUMI			
Trases plānā			
	Projektētā ceļa ass		Asfalta betona segums
	Uzstādāmās ceļa zīmes		Saglabājamās ceļa zīmes
	Ģeoloģijas urbums		Nesaistīts minerālmateriāla maisījums
	Cērtams koks		Zaļā zona
	Cērtams krūms		LVC ceļa nodalījuma josla
	C/z balsts		Projektētās ievalkas, nogāzes, pieslēdzot esošajam reljefam

- Piezīmes:**
1. Visi izmēri un augstumi doti metros, ja nav dota cita mērvienība.
 2. Projekta līnijas augstumi precizējami būvniecības laikā.
 3. Būvdarbi izpildāmi atbilstoši pazemes komunikāciju un gaisvada līniju aizsardzības prasībām.
 4. Nobrauktuves un pieslēgumus pieslēgt esošajām augstumu atzīmēm.
 5. Pirms zemes darbiem veikt kontrolmērījumus dabā.
 6. Visas atkāpes no būvprojekta risinājumiem, kā arī būvniecības gaitā nepieciešamos papildu risinājumus, pirms pasūtījumu veikšanas un darbu uzsākšanas saskaņot ar būvprojekta autoru.
 7. Nodrošināt esošo koku sakņu aizsardzību būvdarbu skartajās zonās.
 8. Vismaz 5 dienas pirms būvdarbu uzsākšanas valsts autoceļa cemes nodalījuma joslā, būvuzņēmējam iesniegt VAS "Latvijas Valsts ceļi" Rīgas reģionālā nodaļai darba vietas un satiksmes organizācijas shēmu un darbu veikšanas laika grafiku. Vismaz 20 dienas pirms būvdarbu uzsākšanas ceļa zemes nodalījuma joslā, būvuzņēmējam VAS "Latvijas Valsts ceļi" Rīgas reģionālā nodaļā saņemt atļauju darbu veikšanai valsts autoceļa zemes nodalījuma joslā.

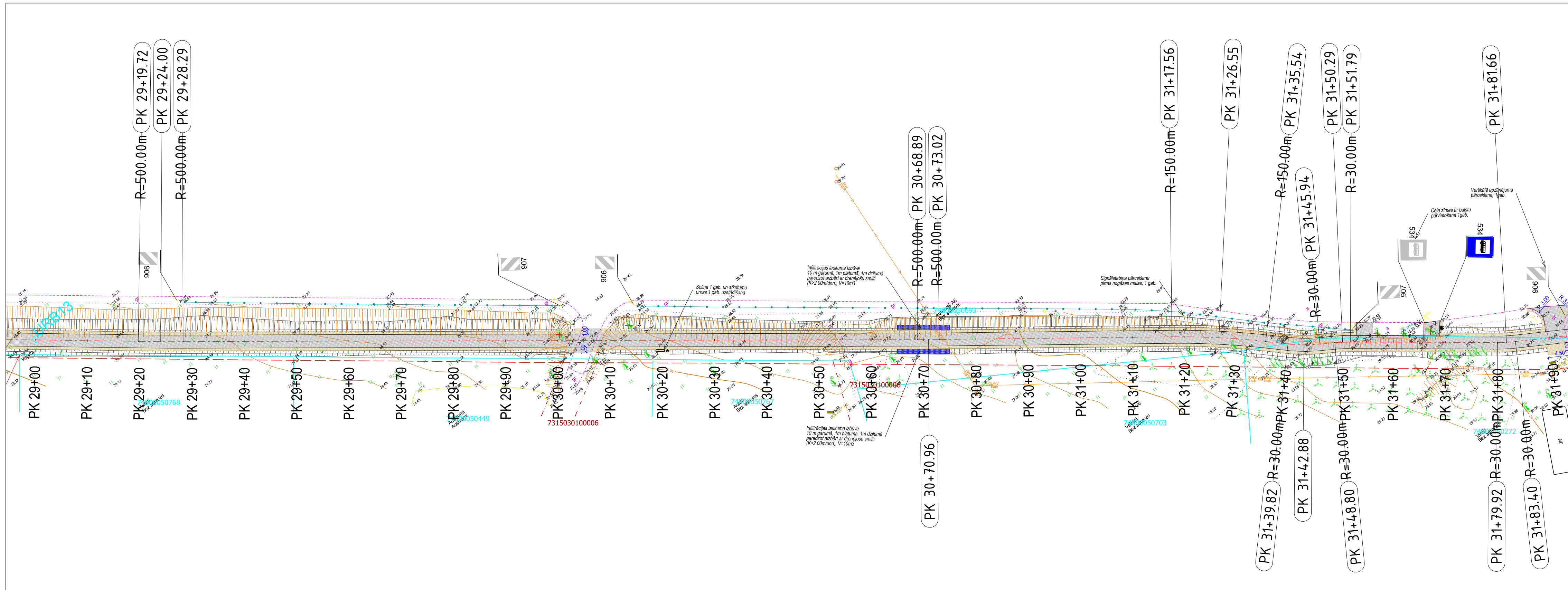
Izpildītājs: SIA "RK projekti" Juridiskā adrese: Ūbeļu iela 15-8, Ādaži, LV-2164 Vienotais reģistrācijas Nr. 42403040032 Būvkomersanta reģistrācijas Nr. 13630 Tālrunis: 26166869, e-pasts: kaspars.kubulins@gmail.com			Pasūtītājs: Ogres novada pašvaldība		Pasūtījuma Nr. -	
Paraksts: K.Kubuliņš J.Vijups			Projekts: Veloceļa izbūve posmā no Ciemupes līdz Lielvārdei, Ogres novadā		Stadija: BP	
Datums: 01.2023.			Rasējums: Ģenerālpilns, 1.kārta		Lapa/Lapas: 9/17	
Būvpr.vad.: K.Kubuliņš			Rasējuma marka: GP-2		Mērogs: 1: 500	
Būvpr.daļ.vad.: K.Kubuliņš			Ģenerālpilns, 1.kārta		Lapas caurejoš. Nr.: -	
Projektēja: J.Vijups			Ģenerālpilns, 1.kārta		Lapas caurejoš. Nr.: -	



LIETOTIE APZĪMĒJUMI			
Trases plānā			
	Projektētā ceļa ass		Asfalta betona segums
	Uzstādāmās ceļa zīmes		Saglabājamās ceļa zīmes
	Ģeoloģijas urbums		Nesaisītās minerālmateriāla maisījums
	Cērtams koks		Zaļā zona
	Cērtams krūms		LVC ceļa nodalījuma josla
	C/z balsts		Projektētās ievalkas, nogāzes, pieslēdzot esošajam reljefam

- Piezīmes:**
1. Visi izmēri un augstumi doti metros, ja nav dota cita mērvienība.
 2. Projekta līnijas augstumi precizējami būvniecības laikā.
 3. Būvdarbi izpildāmi atbilstoši pazemes komunikāciju un gaisvada līniju aizsardzības prasībām.
 4. Nobrauktuves un pieslēgumus pieslēgt esošajām augstumu atzīmēm.
 5. Pirms zemes darbiem veikt kontrolmērījumus dabā.
 6. Visas atkāpes no būvprojekta risinājumiem, kā arī būvniecības gaitā nepieciešamos papildu risinājumus, pirms pasūtījumu veikšanas un darbu uzsākšanas saskaņot ar būvprojekta autoru.
 7. Nodrošināt esošo koku sakņu aizsardzību būvdarbu skartajās zonās.
 8. Vismaz 5 dienas pirms būvdarbu uzsākšanas vaļsts autoceļa cemes nodalījuma joslā, būvuzņēmējam iesniegt VAS "Latvijas Valsts ceļi" Rīgas reģionālā nodaļai darba vietas un satiksmes organizācijas shēmu un darbu veikšanas laika grafiku. Vismaz 20 dienas pirms būvdarbu uzsākšanas ceļa zemes nodalījuma joslā, būvuzņēmējam VAS "Latvijas Valsts ceļi" Rīgas reģionālā nodaļā saņemt atļauju darbu veikšanai vaļsts autoceļa zemes nodalījuma joslā.

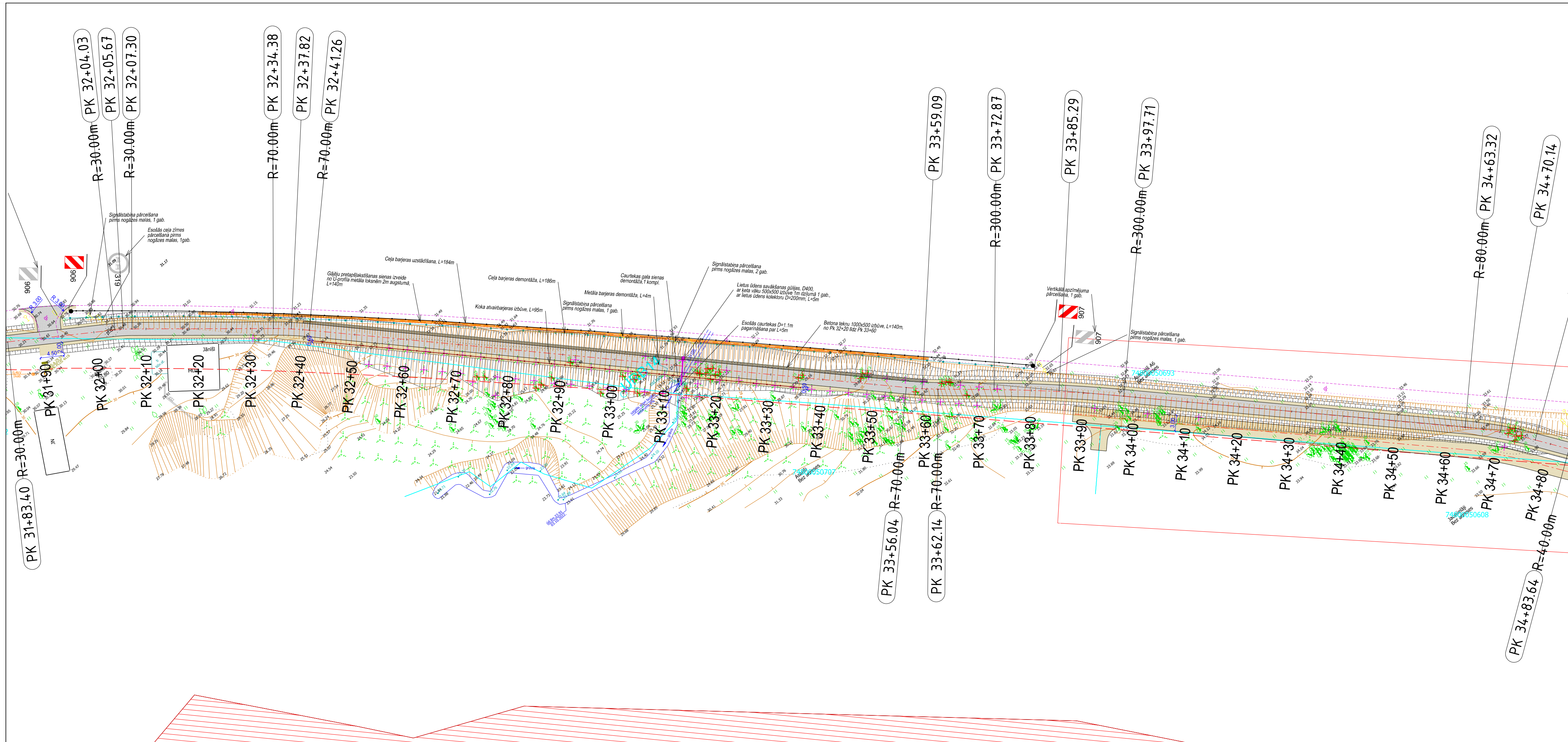
Izpildītājs: SIA "RK projekti"				Pasūtītājs: Pasūtītāja Nr.	
Juridiskā adrese: Ūbeļu iela 15-8, Ādaži, LV-2164 Vienotais reģistrācijas Nr. 42403040032 Būvkomersanta reģistrācijas Nr. 13630 Tālrunis: 26168609, e-pasts: kaspars.kubulins@gmail.com				Ogres novada pašvaldība	
			Projekts: Veloceļa izbūve posmā no Ciemupes līdz Lielvārdēi, Ogres novadā		Stadija: Lapa/Lapas
			Rasējums: Ģenerālplāns, 1.kārta		BP: 10/17
Būvpr.vad.		K.Kubuliņš	01.2023.	Rasējuma marka	
Būvpr.daļ.vad.		K.Kubuliņš	01.2023.	GP-2	
Projektēja		J.Vijups	01.2023.	Mērogs: 1: 500	Lapas caurejoš. Nr.



LIETOTIE APZĪMĒJUMI			
Trases plānā			
	Projektētā ceļa ass		Asfalta betona segums
	Uzstādāmās ceļa zīmes		Saglabājamās ceļa zīmes
	Ģeoloģijas urbums		Nesaisītās minerālmateriāla maisījums
	Cērtams koks		Zaļā zona
	Cērtams krūms		LVC ceļa nodalījuma josla
	C/z balsts		Projektētās ievalkas, nogāzes, pieslēdzot esošajam reljefam

- Piezīmes:**
1. Visi izmēri un augstumi doti metros, ja nav dota cita mērvienība.
 2. Projekta līnijas augstumi precizējami būvniecības laikā.
 3. Būvdarbi izpildāmi atbilstoši pazemes komunikāciju un gaisvada līniju aizsardzības prasībām.
 4. Nobrauktuves un pieslēgumus pieslēgt esošajām augstumu atzīmēm.
 5. Pirms zemes darbiem veikt kontrolmērījumus dabā.
 6. Visas atkāpes no būvprojekta risinājumiem, kā arī būvniecības gaitā nepieciešamos papildu risinājumus, pirms pasūtījumu veikšanas un darbu uzsākšanas saskaņot ar būvprojekta autoru.
 7. Nodrošināt esošo koku sakņu aizsardzību būvdarbu skartajās zonās.
 8. Vismaz 5 dienas pirms būvdarbu uzsākšanas valsts autoceļa cemes nodalījuma joslā, būvuzņēmējam iesniegt VAS "Latvijas Valsts ceļi" Rīgas reģionālā nodaļai darba vietas un satiksmes organizācijas shēmu un darbu veikšanas laika grafiku. Vismaz 20 dienas pirms būvdarbu uzsākšanas ceļa zemes nodalījuma joslā, būvuzņēmējam VAS "Latvijas Valsts ceļi" Rīgas reģionālā nodaļā saņemt atļauju darbu veikšanai valsts autoceļa zemes nodalījuma joslā.

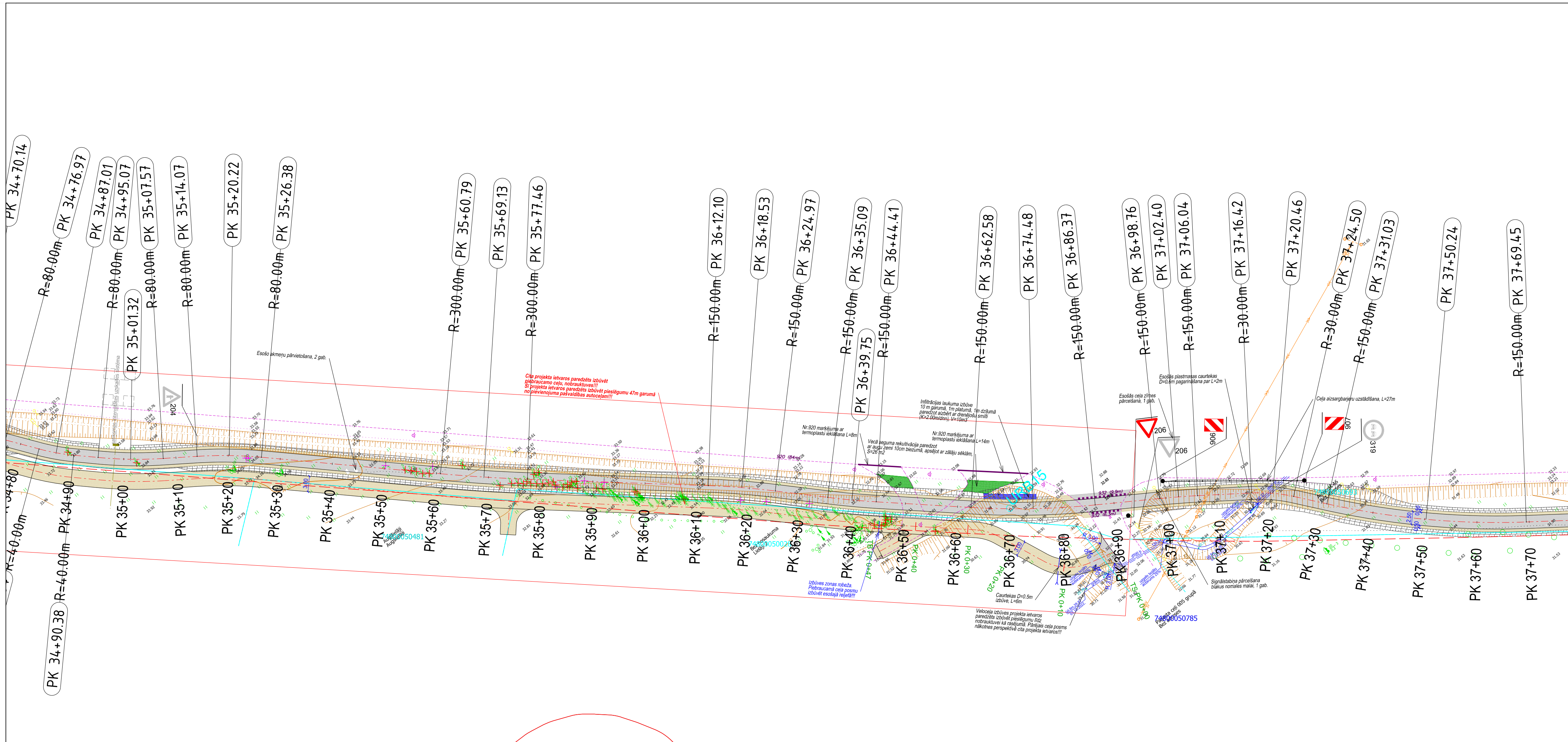
Izpildītājs: SIA "RK projekti"			Pasūtītājs:		Pasūtījuma Nr.	
Juridiskā adrese: Ūbeļu iela 15-8, Ādaži, LV-2164 Vienotais reģistrācijas Nr. 42403040032 Būvkomersanta reģistrācijas Nr. 13630 Tālrunis: 26168669, e-pasts: kaspars.kubulins@gmail.com			Ogres novada pašvaldība		-	
Projekts:			Velocēļa izbūve posmā no Ciemupes līdz Lielvārdē, Ogres novadā		Stadija	
Rasējums:			Ģenerālplāns, 1.kārta		Lapa/Lapas	
Būvpr.vad.			K.Kubuliņš		BP	
Būvpr.daļ.vad.			K.Kubuliņš		11/17	
Projektēja			J.Vijups		Rasējuma marka	
					GP-2	
					Mērogs	
					Lapas caurejošs Nr.	
					1: 500	



LIETOTIE APZĪMĒJUMI			
Trases plānā			
	Projektētā ceļa ass		Asfaltbetona segums
	Uzstādāmās ceļa zīmes		Saglabājamās ceļa zīmes
	Ģeoloģijas urbums		Nesaisītis minerālmateriāla maisījums
	Cērtams koks		Zaļā zona
	Cērtams krūms		LVC ceļa nodalījuma josla
	C/z balsts		Projektētās ievalkas, nogāzes, pieslēdzot esošajam reljefam

- Piezīmes:**
1. Visi izmēri un augstumi doti metros, ja nav dota cita mērvienība.
 2. Projekta līnijas augstumi precizējami būvniecības laikā.
 3. Būvdarbi izpildāmi atbilstoši pazemes komunikāciju un gaisvada līniju aizsardzības prasībām.
 4. Nobrauktuves un pieslēgumus pieslēgt esošajām augstumu atzīmēm.
 5. Pirms zemes darbiem veikt kontrolmērījumus dabā.
 6. Visas atkāpes no būvprojekta risinājumiem, kā arī būvniecības gaitā nepieciešamos papildu risinājumus, pirms pasūtījumu veikšanas un darbu uzsākšanas saskaņot ar būvprojekta autoru.
 7. Nodrošināt esošo koku sakņu aizsardzību būvdarbu skartajās zonās.
 8. Vismaz 5 dienas pirms būvdarbu uzsākšanas valsts autoceļa cemes nodalījuma joslā, būvuzņēmējam iesniegt VAS "Latvijas Valsts ceļi" Rīgas reģionālā nodaļai darba vietas un satiksmes organizācijas shēmu un darbu veikšanas laika grafiku. Vismaz 20 dienas pirms būvdarbu uzsākšanas ceļa zemes nodalījuma joslā, būvuzņēmējam VAS "Latvijas Valsts ceļi" Rīgas reģionālā nodaļā saņemt atļauju darbu veikšanai valsts autoceļa zemes nodalījuma joslā.

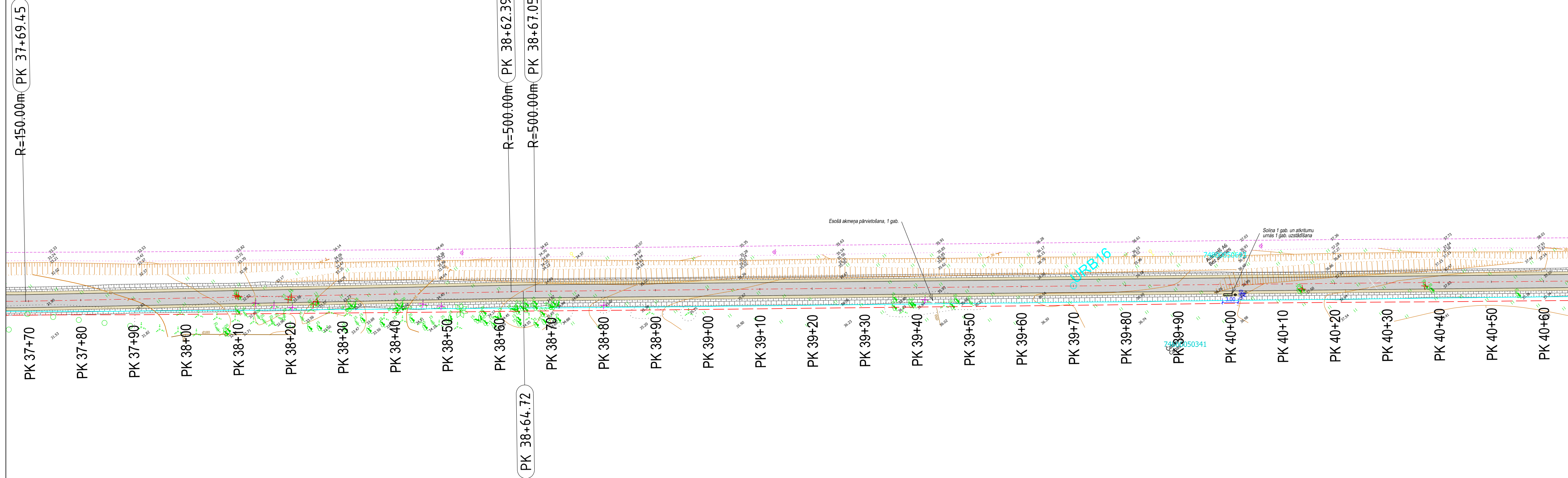
Izpildītājs: SIA "RK projekti"			Pasūtītājs: Ogres novada pašvaldība		Pasūtījuma Nr.:											
Juridiskā adrese: Ūbeļu iela 15-8, Ādaži, LV-2164 Vienotais reģistrācijas Nr. 42403040032 Būvkomersanta reģistrācijas Nr. 13630 Tālrunis: 2616899, e-pasts: kaspars.kubulins@gmail.com			Projekts: Velocēļa izbūve posmā no Ciemupes līdz Lielvārdē, Ogres novadā		Stadija: BP											
<table border="1"> <thead> <tr> <th>Paraksts</th> <th>Uzvārds</th> <th>Datums</th> </tr> </thead> <tbody> <tr> <td></td> <td>K.Kubuliņš</td> <td>01.2023.</td> </tr> <tr> <td></td> <td>K.Kubuliņš</td> <td>01.2023.</td> </tr> <tr> <td></td> <td>J.Vijups</td> <td>01.2023.</td> </tr> </tbody> </table>					Paraksts	Uzvārds	Datums		K.Kubuliņš	01.2023.		K.Kubuliņš	01.2023.		J.Vijups	01.2023.
Paraksts	Uzvārds	Datums														
	K.Kubuliņš	01.2023.														
	K.Kubuliņš	01.2023.														
	J.Vijups	01.2023.														
Būvpr.vad.			Rasējums:		Rasējuma marka											
Būvpr.daļ.vad.			Ģenerālplāns, 1.kārta		GP-2											
Projektēja					Mērogs: 1: 500		Lapas caurejošs Nr.									



LIETOTIE APZĪMĒJUMI			
Trases plānā			
	Projektētā ceļa ass		Asfālbetona segums
	Uzstādāmās ceļa zīmes		Saglabājamās ceļa zīmes
	Ģeoloģijas urbums		Nesaisītās minerālmateriāla maisījums
	Cērtams koks		Zaļā zona
	Cērtams krūms		LVC ceļa nodalījuma josla
	C/z balsts		Projektētās ievalkas, nogāzes, pieslēdzot esošajam reljefam

- Piezīmes:**
1. Visi izmēri un augstumi doti metros, ja nav dota cita mērvienība.
 2. Projekta līnijas augstumi precizējami būvniecības laikā.
 3. Būvdarbi izpildāmi atbilstoši pazemes komunikāciju un gaisvada līniju aizsardzības prasībām.
 4. Nobrauktuves un pieslēgumus pieslēgt esošajām augstumu atzīmēm.
 5. Pirms zemes darbiem veikt kontrolmērījumus dabā.
 6. Visas atkāpes no būvprojekta risinājumiem, kā arī būvniecības gaitā nepieciešamos papildu risinājumus, pirms pasūtījumu veikšanas un darbu uzsākšanas saskaņot ar būvprojekta autoru.
 7. Nodrošināt esošo koku aizsardzību būvdarbu skartajās zonās.
 8. Vismaz 5 dienas pirms būvdarbu uzsākšanas valsts autoceļa cemes nodalījuma joslā, būvuzņēmējam iesniegt VAS "Latvijas Valsts ceļi" Rīgas reģionālā nodaļai darba vietas un satiksmes organizācijas shēmu un darbu veikšanas laika grafiku. Vismaz 20 dienas pirms būvdarbu uzsākšanas ceļa zemes nodalījuma joslā, būvuzņēmējam VAS "Latvijas Valsts ceļi" Rīgas reģionālā nodaļā saņemt atļauju darbu veikšanai valsts autoceļa zemes nodalījuma joslā.

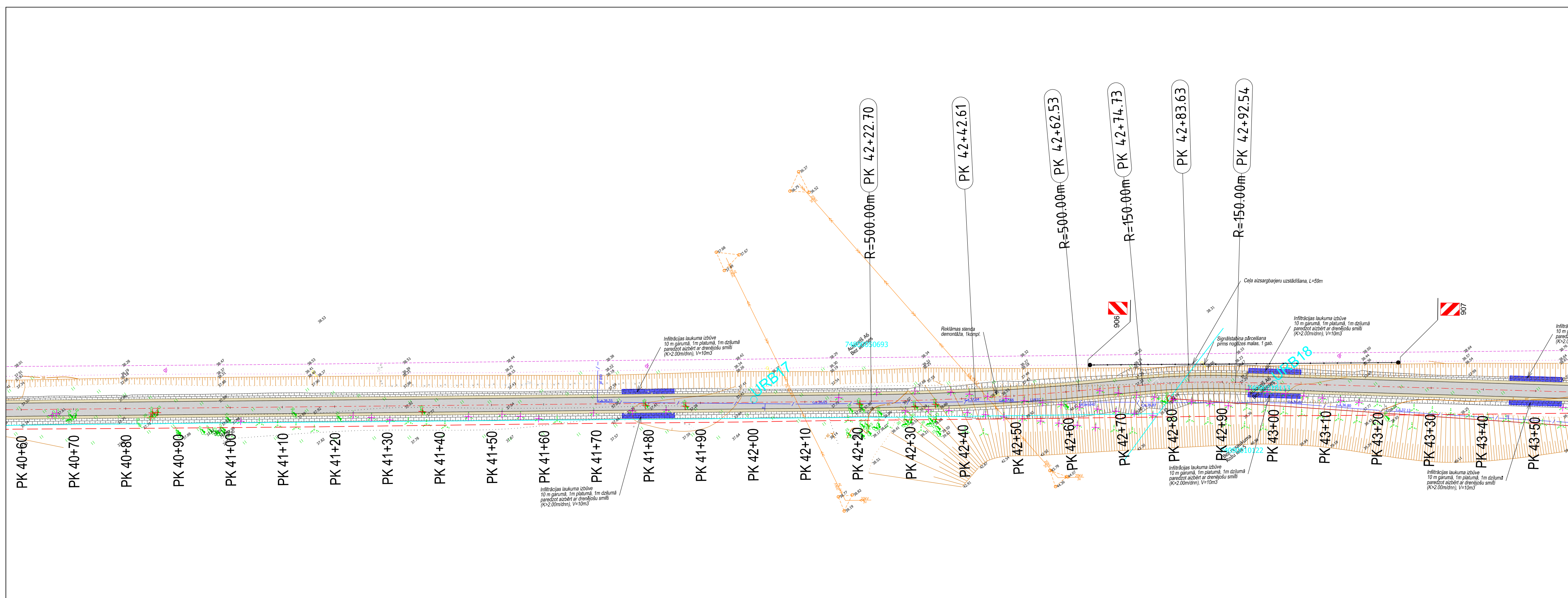
Izpildītājs: SIA "RK projekti" Juridiskā adrese: Ūbeļu iela 15-8, Ādaži, LV-2164 Vienotais reģistrācijas Nr. 42403040032 Būvkomersanta reģistrācijas Nr. 13630 Tālrunis: 2616899, e-pasts: kaspars.kubulins@gmail.com			Pasūtītājs: Ogres novada pašvaldība		Pasūtījuma Nr. -	
Paraksts: Būvpr.vad. Būvpr.dal.vad. Projektēja			Projekts: Veloceļa izbūve posmā no Ciemupes līdz Lielvārdēi, Ogres novadā		Stadija BP	
Datums: 01.2023. 01.2023. 01.2023.			Rasējums: Ģenerālplāns, 1.kārta		Lapa/Lapas 13/17	
			Rasējuma marka GP-2		Mērogs 1: 500	
					Lapas caurejoš. Nr.	



LIETOTIE APZĪMĒJUMI			
Trases plānā			
	Projektētā ceļa ass		Asfalta betona segums
	Uzstādāmās ceļa zīmes		Saglabājamās ceļa zīmes
	Ģeoloģijas urbums		Nesaisītis minerālmateriāla maisījums
	Cērtams koks		Zaļā zona
	Cērtams krūms		LVC ceļa nodalījuma josla
	C/z balsts		Projektētās ievalkas, nogāzes, pieslēdzot esošajam reljefam

- Piezīmes:**
1. Visi izmēri un augstumi doti metros, ja nav dota cita mērvienība.
 2. Projekta līnijas augstumi precizējami būvniecības laikā.
 3. Būvdarbi izpildāmi atbilstoši pazemes komunikāciju un gaisvada līniju aizsardzības prasībām.
 4. Nobrauktuves un pieslēgumus pieslēgt esošajām augstumu atzīmēm.
 5. Pirms zemes darbiem veikt kontrolmērījumus dabā.
 6. Visas atkāpes no būvprojekta risinājumiem, kā arī būvniecības gaitā nepieciešamos papildu risinājumus, pirms pasūtījumu veikšanas un darbu uzsākšanas saskaņot ar būvprojekta autoru.
 7. Nodrošināt esošo koku sakņu aizsardzību būvdarbu skartajās zonās.
 8. Vismaz 5 dienas pirms būvdarbu uzsākšanas valsts autoceļa cemes nodalījuma josla, būvuzņēmējam iesniegt VAS "Latvijas Valsts ceļi" Rīgas reģionālaj nodaļai darba vietas un satiksmes organizācijas shēmu un darbu veikšanas laika grafiku. Vismaz 20 dienas pirms būvdarbu uzsākšanas ceļa zemes nodalījuma josla, būvuzņēmējam VAS "Latvijas Valsts ceļi" Rīgas reģionālā nodaļā saņemt atļauju darbu veikšanai valsts autoceļa zemes nodalījuma josla.

Izpildītājs: SIA "RK projekti"			Pasūtītājs: Ogres novada pašvaldība		Pasūtījuma Nr. -	
Juridiskā adrese: Ūbeļu iela 15-8, Ādaži, LV-2164 Vienotais reģistrācijas Nr. 42403040032 Būvkomersanta reģistrācijas Nr. 13630 Tālrunis: 2616869, e-pasts: kaspars.kubulins@gmail.com					Stadija: BP Lapa/Lapas: 14/17	
Paraksts	Uzvārds	Datums	Rasējums:		Rasējuma marka	
Būvpr.vad.	K.Kubuliņš	01.2023.	Ģenerālplāns, 1.kārta		GP-2	
Būvpr.daļ.vad.	K.Kubuliņš	01.2023.				
Projektēja	J.Vijups	01.2023.				
					Mērogs: 1:500	Lapas caurejoš. Nr.

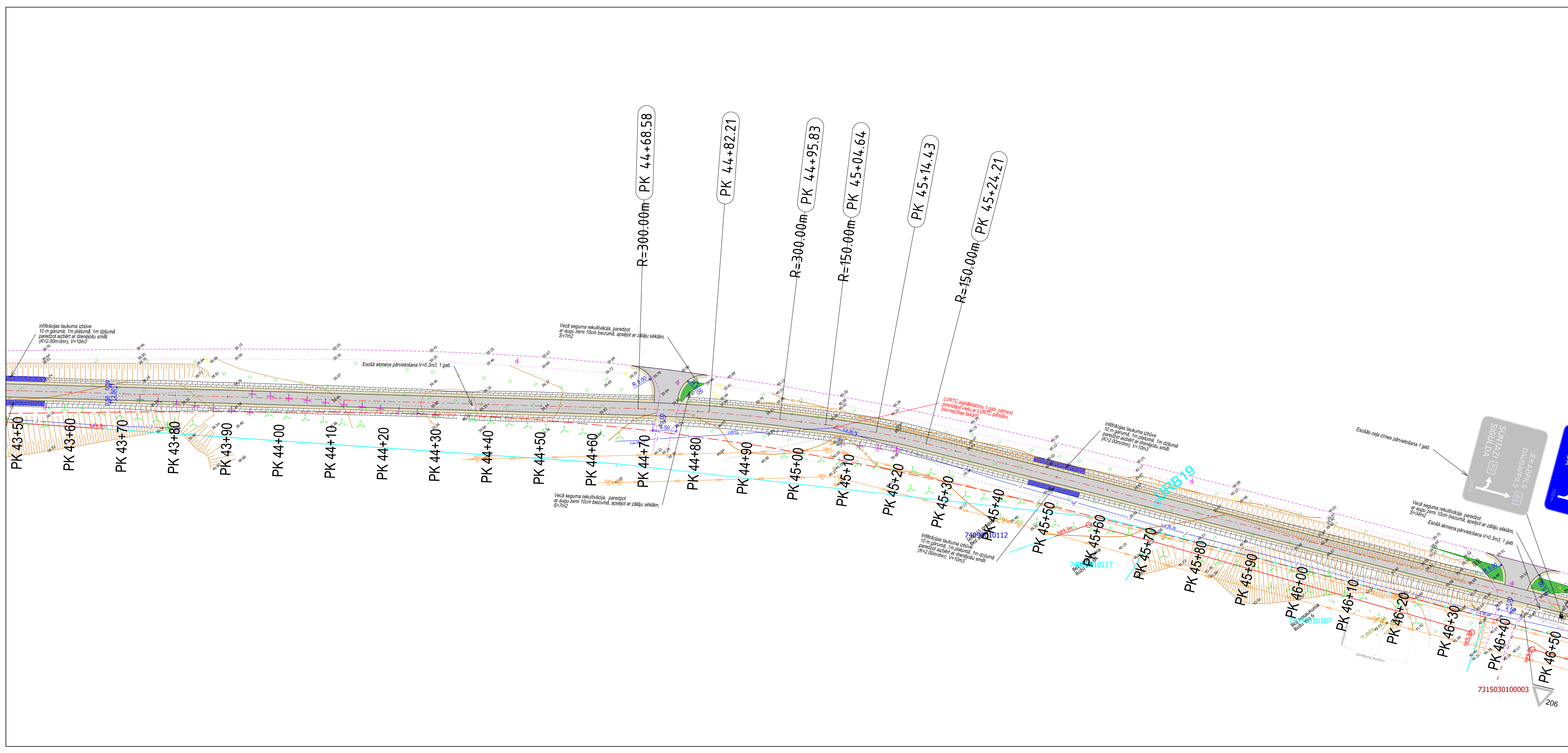


LIETOTIE APZĪMĒJUMI			
Trases plānā			
	Projektētā ceļa ass		Asfalta betona segums
	Uzstādāmās ceļa zīmes		Saglabājamās ceļa zīmes
	Ģeoloģijas urbums		Nesaisītā minerālmateriāla maisījums
	Cērtams koks		Zaļā zona
	Cērtams krūms		LVC ceļa nodalījuma josla
	C/z balsts		Projektētās ievalkas, nogāzes, pieslēdzot esošajam reljefam

- Piezīmes:**
1. Visi izmēri un augstumi doti metros, ja nav dota cita mērvienība.
 2. Projekta līnijas augstumi precizējami būvniecības laikā.
 3. Būvdarbi izpildāmi atbilstoši pazemes komunikāciju un gaisvada līniju aizsardzības prasībām.
 4. Nobrauktuves un pieslēgumus pieslēgt esošajām augstumu atzīmēm.
 5. Pirms zemes darbiem veikt kontrolmērījumus dabā.
 6. Visas atkāpes no būvprojekta risinājumiem, kā arī būvniecības gaitā nepieciešamos papildu risinājumus, pirms pasūtījumu veikšanas un darbu uzsākšanas saskaņot ar būvprojekta autoru.
 7. Nodrošināt esošo koku sakņu aizsardzību būvdarbu skartajās zonās.
 8. Vismaz 5 dienas pirms būvdarbu uzsākšanas valsts autoceļa ceļmalas nodalījuma joslā, būvuzņēmējam iesniegt VAS "Latvijas Vālists ceļi" Rīgas reģionālā nodaļai darba vietas un satiksmes organizācijas shēmu un darbu veikšanas laika grafiku. Vismaz 20 dienas pirms būvdarbu uzsākšanas ceļa zemes nodalījuma joslā, būvuzņēmējam VAS "Latvijas Vālists ceļi" Rīgas reģionālā nodaļā saņemt atļauju darbu veikšanai valsts autoceļa zemes nodalījuma joslā.

Izpildītājs: SIA "RK projekti"			Pasūtītājs: Pasūtītāja Nr.	
Juridiskā adrese: Ūbeļu iela 15-8, Ādaži, LV-2164 Vienotais reģistrācijas Nr. 42403040032 Būvkomersanta reģistrācijas Nr. 13630 Tālrunis: 2616869, e-pasts: kaspars.kubulins@gmail.com			Ogres novada pašvaldība	
			Projekts: Velocēļa izbūve posmā no Ciemupes līdz Lielvārdei, Ogres novadā	
Stadija: BP			Lapa/Lapas: 15/17	
Rasējums: Ģenerālplāns, 1.kārta			Rasējuma marka: GP-2	
Mērogs: 1: 500			Lapas caurejoš. Nr.	

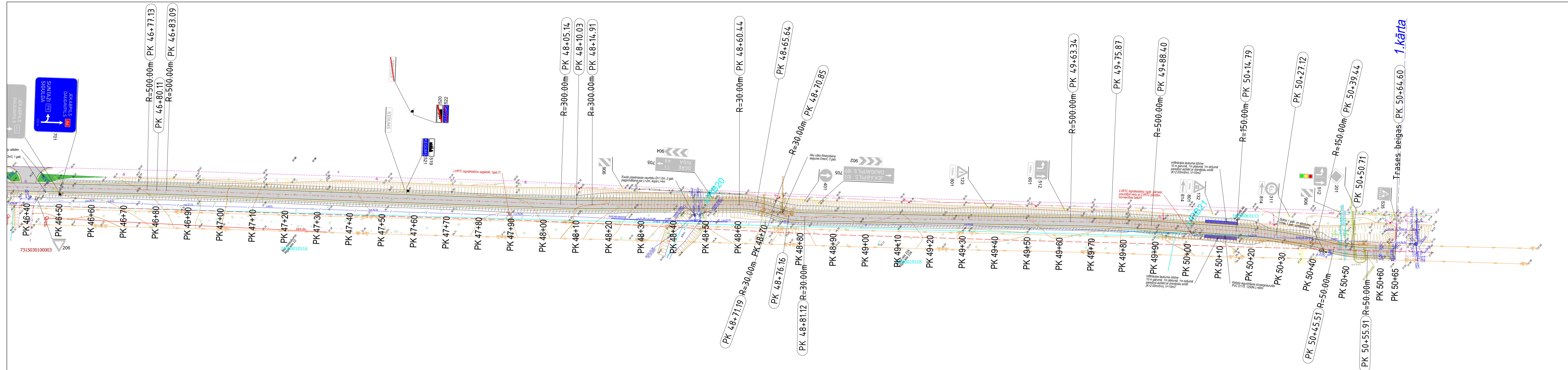
	Paraksts	Uzvārds	Datums
Būvpr.vad.		K.Kubuliņš	01.2023.
Būvpr.dal.vad.		K.Kubuliņš	01.2023.
Projektēja		J.Vijups	01.2023.



LIETOTIE APZĪMĒJUMI			
Trases plānā			
	Projektētā ceļa ass		Asfalta betona segums
	Uzstādāmās ceļa zīmes		Saglabājamās ceļa zīmes
	Ģeoloģijas urbums		Nesaisītās minerālmateriāla maisījums
	Cērtams koks		Zaļā zona
	Cērtams krūms		LVC ceļa nodalījuma josla
	C/z balsts		Projektētās ievalkas, nogāzes, pieslēdzot esošajam reljefam

- Piezīmes:**
1. Visi izmēri un augstumi doti metros, ja nav dota cita mērvienība.
 2. Projekta līnijas augstumi precizējami būvniecības laikā.
 3. Būvdarbi izpildāmi atbilstoši pazemes komunikāciju un gaisvada līniju aizsardzības prasībām.
 4. Nobrauktuves un pieslēgumus pieslēgt esošajām augstumu atzīmēm.
 5. Pirms zemes darbiem veikt kontrolmērījumus dabā.
 6. Visas atkāpes no būvprojekta risinājumiem, kā arī būvniecības gaitā nepieciešamos papildu risinājumus, pirms pasūtījumu veikšanas un darbu uzsākšanas saskaņot ar būvprojekta autoru.
 7. Nodrošināt esošo koku sakņu aizsardzību būvdarbu skartajās zonās.
 8. Vismaz 5 dienas pirms būvdarbu uzsākšanas valsts autoceļa cemes nodalījuma joslā, būvuzņēmējam iesniegt VAS "Latvijas Valsts ceļi" Rīgas reģionālaj nodaļai darba vietas un satiksmes organizācijas shēmu un darbu veikšanas laika grafiku. Vismaz 20 dienas pirms būvdarbu uzsākšanas ceļa zemes nodalījuma joslā, būvuzņēmējam VAS "Latvijas Valsts ceļi" Rīgas reģionālā nodaļā saņemt atļauju darbu veikšanai valsts autoceļa zemes nodalījuma joslā.

Izpildītājs: SIA "RK projekti"			Pasūtītājs: Ogres novada pašvaldība		Pasūtījuma Nr.:	
Juridiskā adrese: Ūbeļu iela 15-8, Ādaži, LV-2164 Vienotais reģistrācijas Nr. 42403040032 Būvkomersanta reģistrācijas Nr. 13630 Tālrunis: 26168609, e-pasts: kaspars.kubulins@gmail.com					-	
Projekts: Velocēļa izbūve posmā no Ciemupes līdz Lielvārdēi, Ogres novadā			Stadija: BP		Lapa/Lapas: 16/17	
Rasējums: Ģenerālplāns, 1.kārta			Rasējuma marka: GP-2		-	
Būvpr.vad.			Paraksts: K.Kubuliņš		Mērogs: 1: 500	
Būvpr.daļ.vad.			Uzvārds: J.Vijups		Lapas caurejoš. Nr.:	
Projektēja			Datums: 01.2023.		-	
			01.2023.		-	
			01.2023.		-	



LIETOTIE APZĪMĒJUMI			
Trases plānā			
	Projektētā ceļa ass		Asfaltbetona segums
	Uzstādāmās ceļa zīmes		Saglabājamās ceļa zīmes
	Ģeoloģijas urbums		Nesaisītais minerālmateriāla maisījums
	LVC ceļa nodalījuma josla		Zaļā zona
	Cērtams koks		Cērtams krūms
	C/z balsts		Projektētās ievalkas, nogāzes, pieslēdzot esošajam reljefam

Piezīmes:

- Visi izmēri un augstumi doti metros, ja nav dota cita mērvienība.
- Projekta līnijas augstumi precizējami būvniecības laikā.
- Būvdarbi izpildāmi atbilstoši pazemes komunikāciju un gaisvada līniju aizsardzības prasībām.
- Nobrauktuves un pieslēgumus pieslēgt esošajām augstumu atzīmēm.
- Pirms zemes darbiem veikt kontrolmērījumus dabā.
- Visas atkāpes no būvprojekta risinājumiem, kā arī būvniecības gaitā nepieciešamos papildu risinājumus, pirms pasūtījumu veikšanas un darbu uzsākšanas saskaņot ar būvprojekta autoru.
- Nodrošināt esošo koku sakņu aizsardzību būvdarbu skartajās zonās.
- Vismaz 5 dienas pirms būvdarbu uzsākšanas valsts autoceļa cemes nodalījuma joslā, būvuzņēmējam iesniegt VAS "Latvijas Valsts ceļi" Rīgas reģionālaj nodaļai darba vietas un satiksmes organizācijas shēmu un darbu veikšanas laika grafiku. Vismaz 20 dienas pirms būvdarbu uzsākšanas ceļa zemes nodalījuma joslā, būvuzņēmējam VAS "Latvijas Valsts ceļi" Rīgas reģionālā nodaļā saņemt atļauju darbu veikšanai valsts autoceļa zemes nodalījuma joslā.

Izpildītājs: SIA "RK projekti"			Pasūtītājs: Ogres novada pašvaldība		Pasūtījuma Nr.	
Juridiskā adrese: Ūbeļu iela 15-B, Adazi, LV-2164 Vienotais reģistrācijas Nr. 42403040032 Būvkomersanta reģistrācijas Nr. 13630 Tālrunis: 2016860, e-pasts: kaspars.kubulins@gmail.com			Projekts: <i>Veloceļa izbūve posmā no Ciemupes līdz Lielvārdei, Ogres novadā</i>		Stadija: Lapa/Lapas	
Būvpr.vad.		K.Kubuliņš	01.2023.	Rasējums:	BP 17/17	
Būvpr.daļ.vad.		K.Kubuliņš	01.2023.	Ģenerālplāns, 1.kārta	Rasējuma marka	
Projektētāja		J.Vijups	01.2023.		GP-2	
				Mērogs: 1:500		Lapas caurejoš. Nr.

Trases beigas PK 50+64.60 **1.kārta**