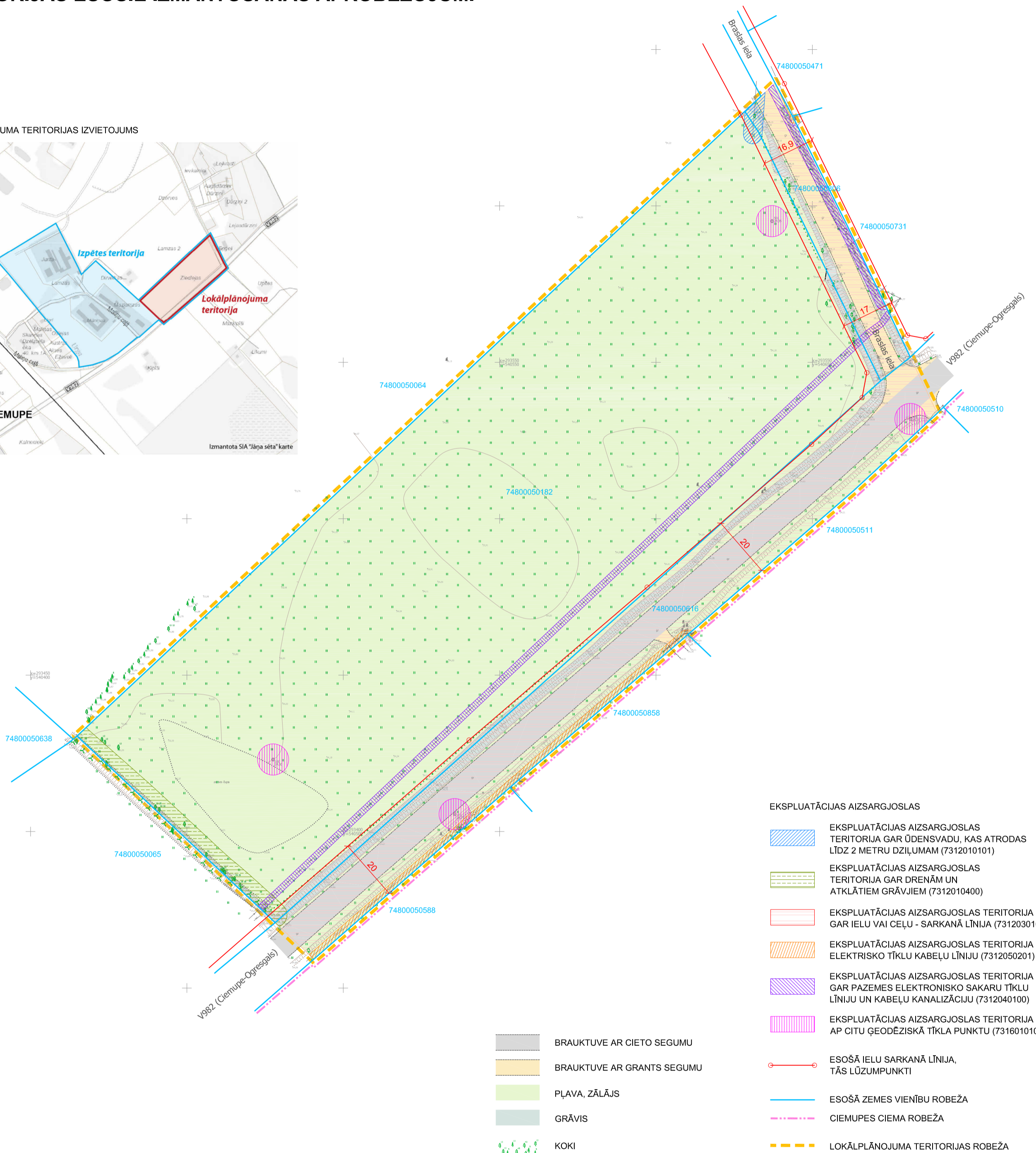
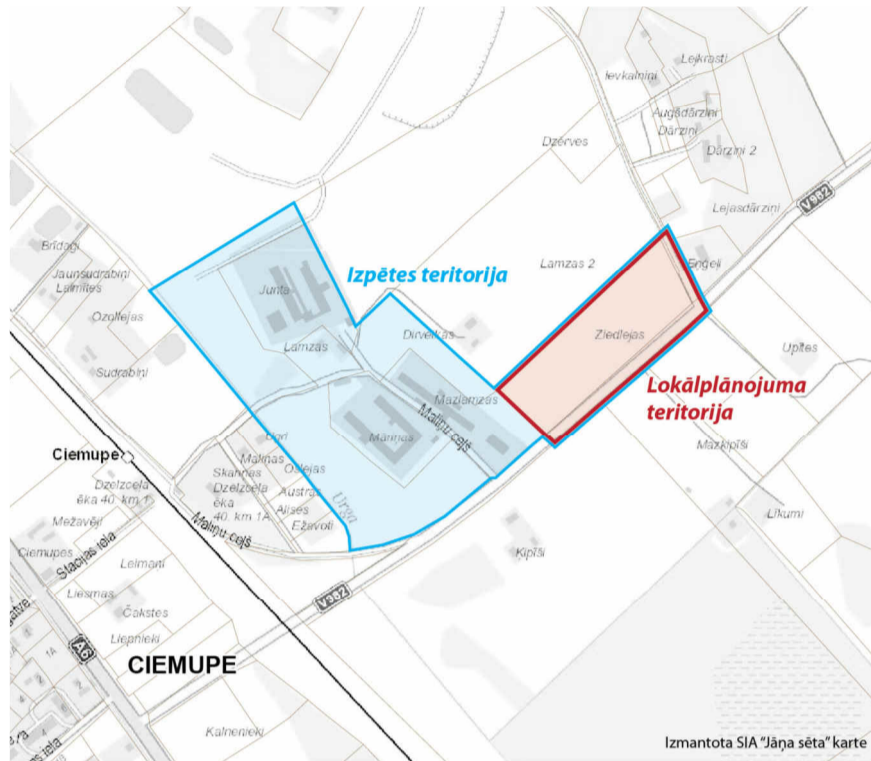


TERITORIJAS ESOŠĀ IZMANTOŠANA. TERITORIJAS ESOŠIE IZMANTOŠANAS APROBEŽOJUMI

LOKĀLPLĀNOJUMA TERITORIJAS IZVIETOJUMS



EKSPLUATĀCIJAS AIZSARGJOSLAS

- EKSPLUATĀCIJAS AIZSARGJOSLAS TERITORIJA GAR ŪDENSVADU, KAS ATRODAS LĪDZ 2 METRU DZĪLUMAM (7312010101)
- EKSPLUATĀCIJAS AIZSARGJOSLAS TERITORIJA GAR DRENĀM UN ATKLĀTIEM GRĀVJIEM (7312010400)
- EKSPLUATĀCIJAS AIZSARGJOSLAS TERITORIJA GAR IELU VAI CEĻU - SARKANĀ LĪNIJA (7312030100)
- EKSPLUATĀCIJAS AIZSARGJOSLAS TERITORIJA GAR ELEKTRISKO TĪKLU KABEĻU LĪNIJU (7312050201)
- EKSPLUATĀCIJAS AIZSARGJOSLAS TERITORIJA GAR PAZEMES ELEKTRONISKO SAKARU TĪKLU LĪNIJU UN KABEĻU KANALIZĀCIJU (7312040100)
- EKSPLUATĀCIJAS AIZSARGJOSLAS TERITORIJA AP CITU ĢEODĒZISKĀ TĪKLA PUNKTU (7316010105)
- ESOŠĀ IELU SARKANĀ LĪNIJA, TĀS LŪZUMPUNKTI
- ESOŠĀ ZEMES VIENĪBU ROBEŽA
- CIEMUPES CIEMA ROBEŽA
- LOKĀLPLĀNOJUMA TERITORIJAS ROBEŽA

- BRAUKTUVE AR CIETO SEGUMU
- BRAUKTUVE AR GRANTS SEGUMU
- PĻAVA, ZĀLĀJS
- GRĀVIS
- KOKI

Topogrāfijas dati.
1. Plāns sagatavots uz SIA "Cortina" 18.04.2021. izstrādātā inženiertopogrāfiskā plāna ar mēroga noteiktību 1:500.
2. LKS-92 TM koordinātu sistēma.
3. Mēroga koeficients 0.999620.
4. Latvijas normālo augstumu sistēma (LAS-2000,5).

Kartē izmantoti nekustamā īpašuma valsts kadastra informācijas sistēmas dati, 2022. gads.



10 0 10 20 30 40 m

PASŪTĪTĀJS:	Diāna Dzene	AMATS	VĀRDS, UZVĀRDS	OBJEKTS:	LOKĀLPLĀNOJUMS nekustamajam īpašumam „ZIEDLEJAS” Ciempupē, Ogresgala pag., Ogres nov., lai grozītu Ogres novada teritorijas plānojumu 2012.-2024.gadam
IZSTRĀDĀTĀJS:	SIA "Grupa93" Reģ.Nr.50103129191, K.Barona iela 3-4, Rīga, LV-1050, tālr.: 27373939, e-pasts: info@grupa93.lv, www.grupa93.lv	PROJEKTA VADĪTĀJA	MARTA AMOLIŅA	RASEJUMS:	TERITORIJAS ESOŠĀ IZMANTOŠANA. TERITORIJAS ESOŠIE IZMANTOŠANAS APROBEŽOJUMI
		KARTOGRĀFS	RONALDS KRŪMIŅŠ		
				DATUMS	MĒROGS 1 : 1000
				06.02.2023.	LAPAS NUMURS: 1 KOPEJAIS LAPU SKAITS: 5