

Esošās situācijas fotofiksācija



Būvniecības ieceres publiskā apspriešana

Transportlīdzekļu tirdzniecības vieta un pakalpojuma sniegšanas ēka Dārza ielā 33, Ogrē, LV - 5001



Būvniecības ierosinātājs:
Armands Dumpis P.K. 180579 - 11020
Adrese : Dzirņu iela 4, Baloži, Ķekavas nov., LV - 2128
Mob. tel. +371 29 204 531; elektroniskā pasta adrese- armandsdumpis@inbox.lv

Ieceres izstrādātājs:
Arhitekts Arturs Vanags
Sert. Nr. 1 - 00583
Lokomotīves iela 26, Rīga, LV -1057, Mob.t.: +371 27 548 770

Publiskās apspriešanas pamatojums:
Pamatojoties uz Ogres novada būvvaldes lēmumu Nr. BIS-BV-5.2-2022-18 no 01.07.2022, būvniecības ierosinātājs nodod publiskai apspriešanai būvniecības ieceri "Transportlīdzekļu tirdzniecības vieta un pakalpojuma sniegšanas ēka Dārza ielā 33, Ogrē, LV 5001".

Būvniecības ieceres publiskās apspriešanas noteiktais laiks no 15.08.2022. līdz 16.09.2022.

Ar būvniecības ieceres materiāliem iespējams iepazīties Ogres novada pašvaldībā Brīvības ielā 33, Ogrē un Būvniecības ieceres teritorijā Dārza ielā 33, Ogrē, LV 5001.

Būvniecības ieceres prezentācija notiks 06.09.2022 plkst. 17:00 Ogres novada pašvaldības ēkā Brīvības ielā 33, Ogrē.

Atsauksmju iesniegšanas termiņš un adrese:

Aptaujas anketas un rakstiskas atsauksmes ir iesniedzamas Ogres novada pašvaldības klientu centrā Brīvības ielā 33, Ogrē, LV 5001 personīgi vai iesūtīt uz elektroniskā pasta adresi: ogredome@ogresnovads.lv. Iesniegumā jānorāda iesniedzēja vārds, uzvārds un adrese, juridiskām personām jānorāda nosaukums, adrese un reģistrācijas numurs. Iesniegumi jāiesniedz līdz 16.09.2022 plkst. 23.59.

Plānotie risinājumi un darba apjoms:
Novada teritorijas plānojuma 2012 - 2024. gadam Grafisko daļu, zemes vienībai noteikta funkcionālā zona "Blīvs savrupmāju apbūves teritorija (DzS)".

Trapecveida formas zemes gabals 3 450 m² platībā, kas izvietots starp Lakstiņu ielu un Dārza ielu. Piekluve zemes gabalam ir organizēta no Lakstiņu ielas.

Zemes gabala plānots izbūvēt asfaltētu laukumu 50 automašīnu novietošanai un tirdzniecībai. Zemes gabala Ziemeļrietumu daļā paredzēts izbūvēt pakalpojuma sniegšanas ēku.

Iespējamā ietekme uz vidi, infrastruktūru un iedzīvotāju veselību:

Darbības vietā nav paredzēts veikt tādas darbības, kas varētu radīt smaku, piesārņojumu risku, paaugstinātu trokšņu risku vai kā savādāk negatīvi ietekmēt apkārtni iedzīvotāju mieru un labsajūtu.

Laī pilnvērtīgi nodrošinātos pret lietus notekūdeņu piesārņojumu, ieceres ierosinātājs ir paredzējis uzstādīt lietus ūdens attīrīšanas iekārtu, kurā tiks novadīti savāktie lietus ūdeņi no asfaltētā laukuma uz kura ir paredzēts novietot transportlīdzekļus.

Ieceres darbības rezultātā neveidosies elektromagnētiskais starojums, vibrācija, būtisks troksnis vai jebkāda cita fizikāla ietekme uz apkārtni vidi vai apkārtnes iedzīvotājiem.

Plānotās ēkas vizualizācija



TEHNISKI EKONOMISKIE RĀDĪTĀJI

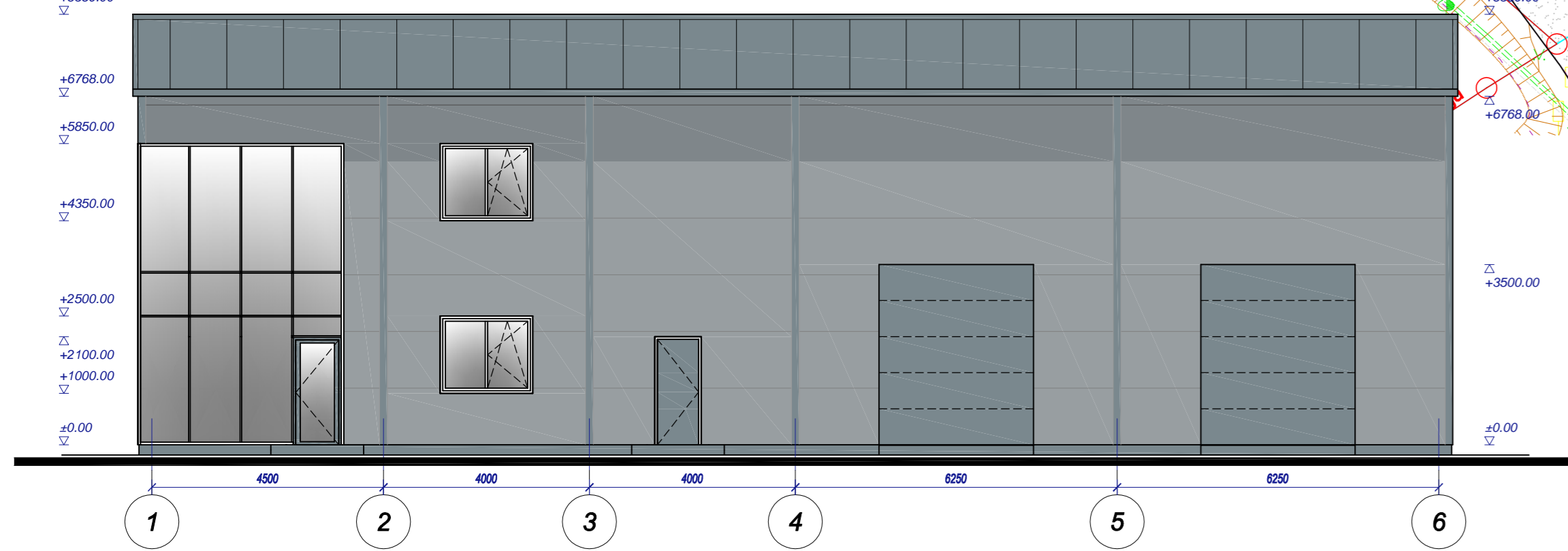
Nr.p.k	Nosaukums	Būvniecības mēroga m	Būvniecības kubikm m ³	Apbūves laukums m ²	Kopējā platība m ²	Ēkas apūrinātā daļiņa	Klasifikācijas kods
1.	Pakalpojuma sniegšanas ēka	8,56	2 020,98	288,02	338,07	L3	1230
2.	Automatizētu tirdzniecības laukums 50 transportlīdzekļiem	-	-	1713,77	1713,77	-	21120101
Kopējā gruntsgabala platība		3450 m ²					
Apbūves blīvums		8,35 %					
Apbūves intensitāte		9,80 %					

Eksplikācija	
1	Pakalpojuma sniegšanas ēka
2	Transportlīdzekļu tirdzniecības laukums 50 transportlīdzekļiem
3	Ēsotās, sagatavotās grunts ceļš
4	Grābju trotuārs 1,5 m
5	Darbinieku un klientu stāvvietas
6	Brūvēta apzāles laukums

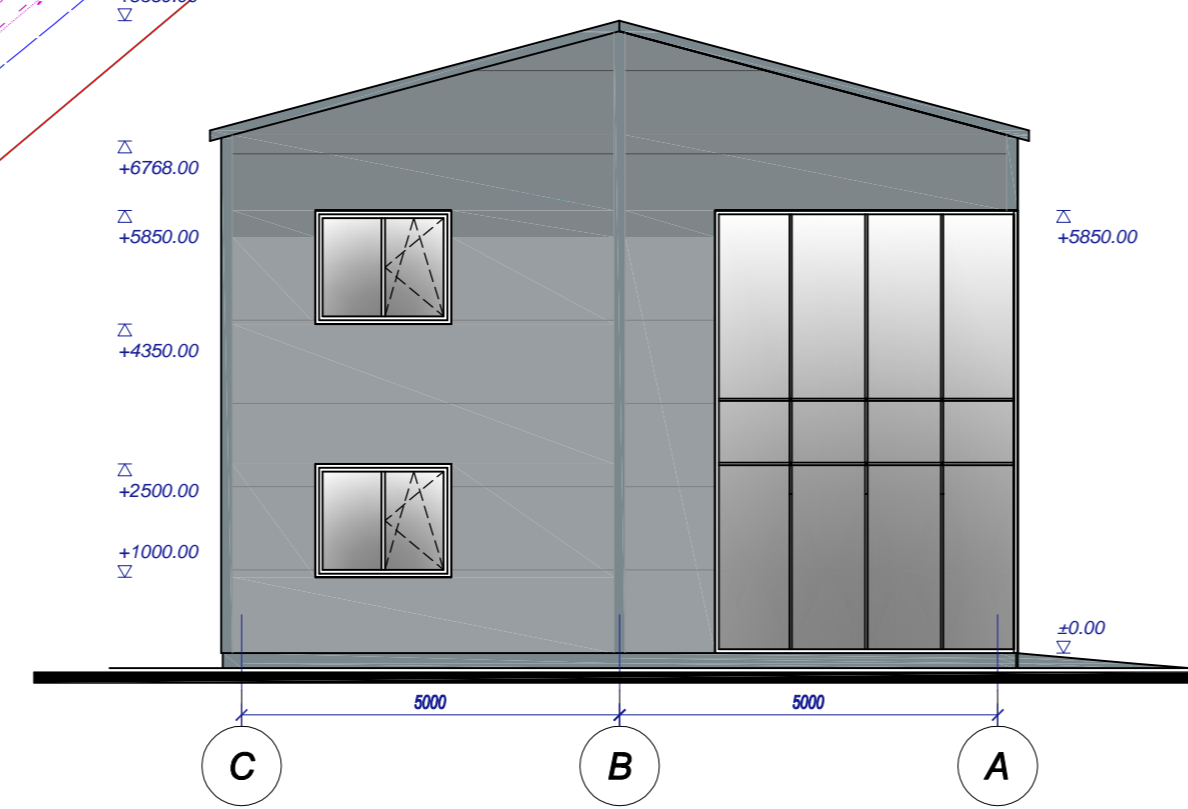
Apzīmējumi

- Projekta iezīme
- Projekta asfaltbetona segums
- Būvniecības ēka no sarkanās līnijas
- Projekta iezīme metāla sieta žoga
- Ēsotās stāvu un lapu iekas
- Ēsotās iekas
- Plānotie liepas iekas
- Koka galējs ar soliņu
- Plānotā lietus ūdens kanalizācija
- Plānotā kanalizācija

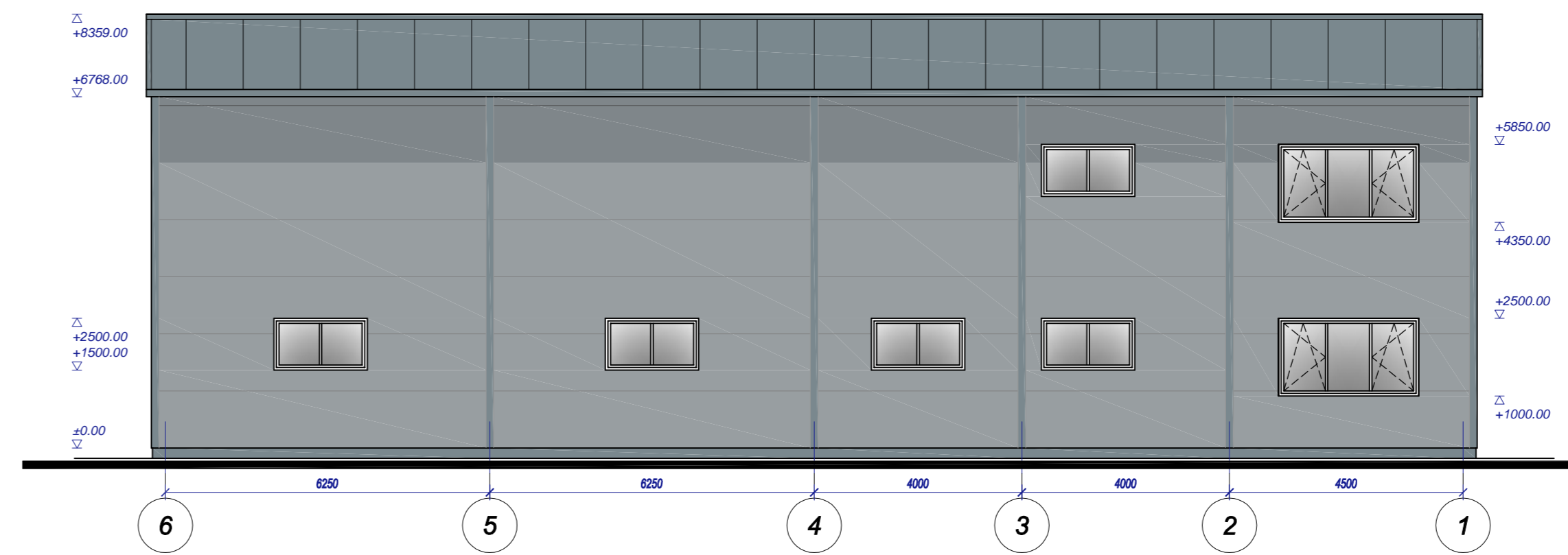
Fasāde asīs 1 - 6



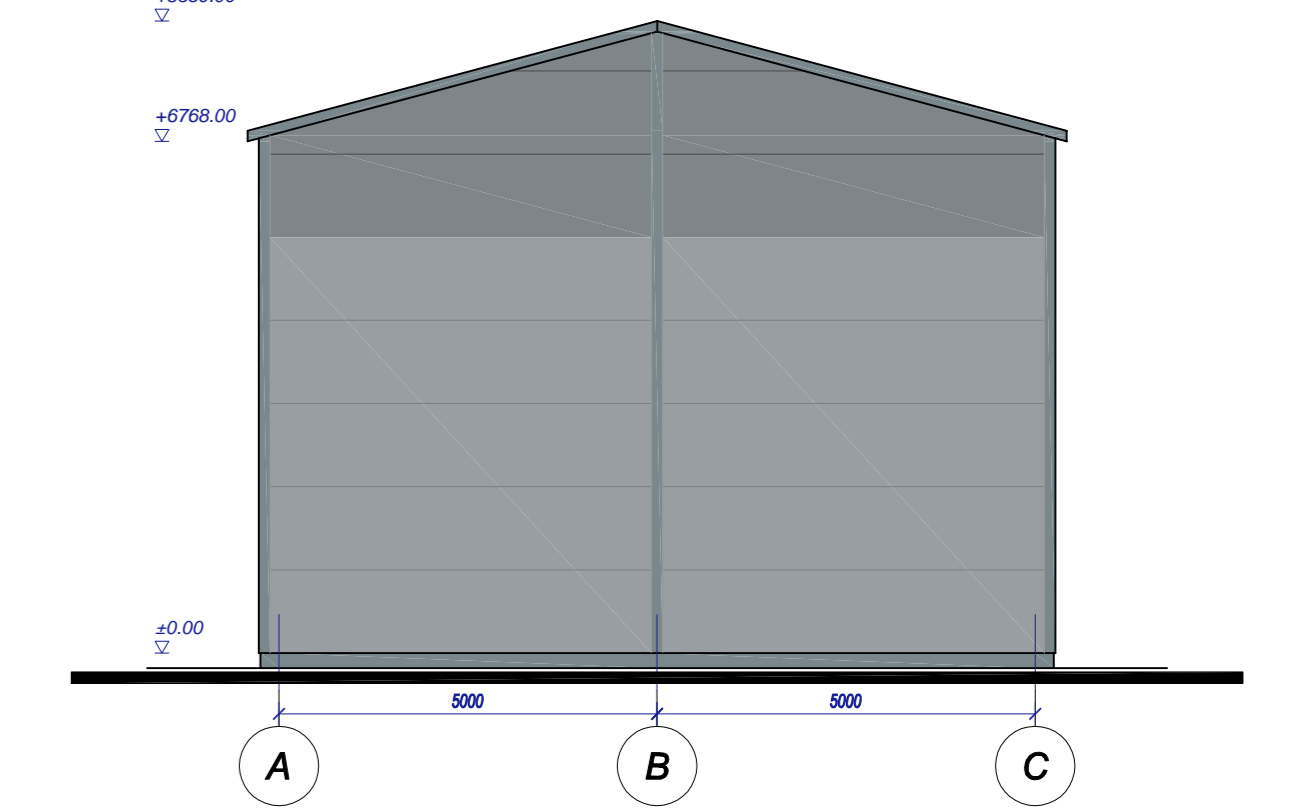
Fasāde asīs C - A



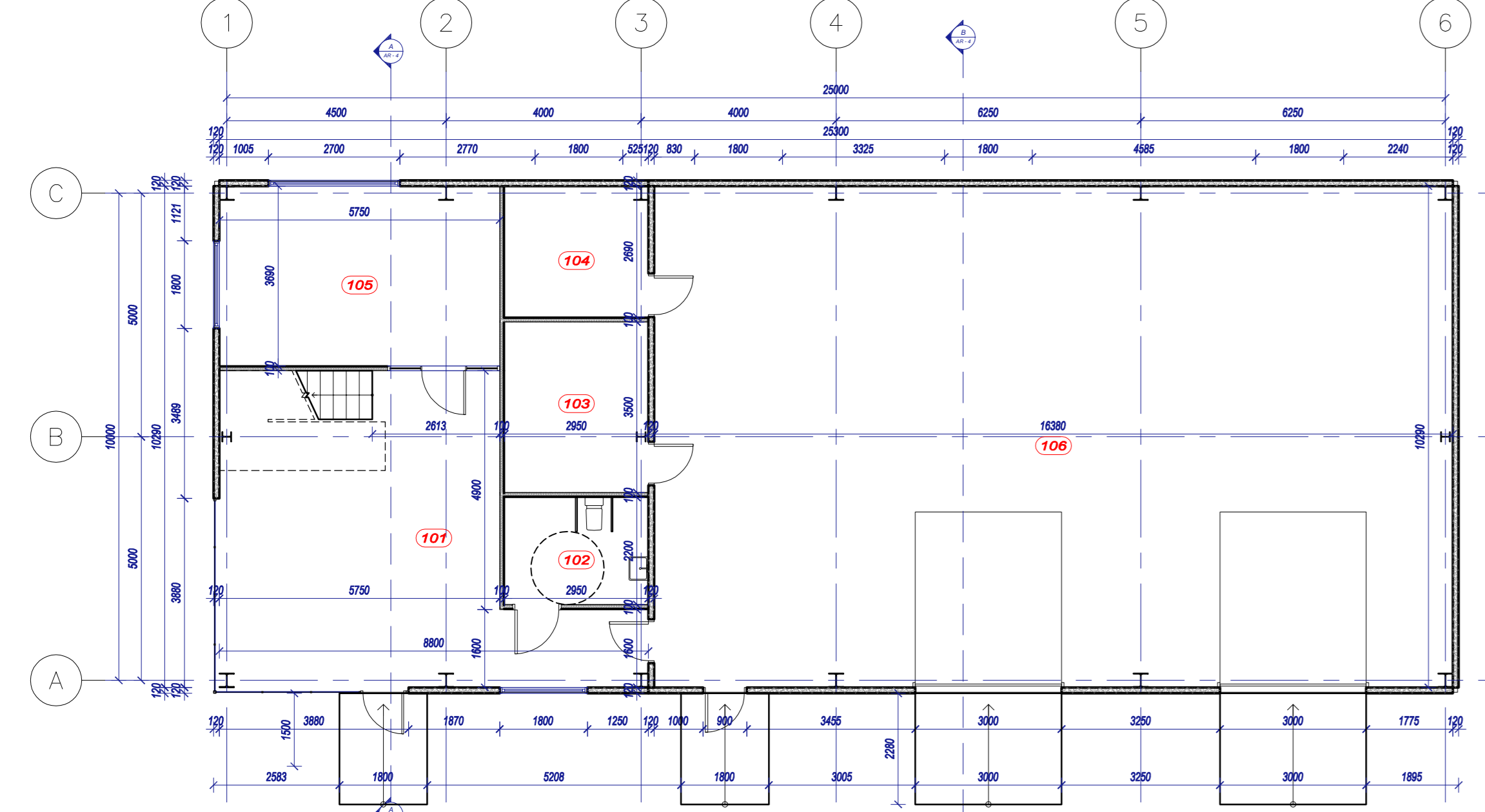
Fasāde asīs 6 - 1



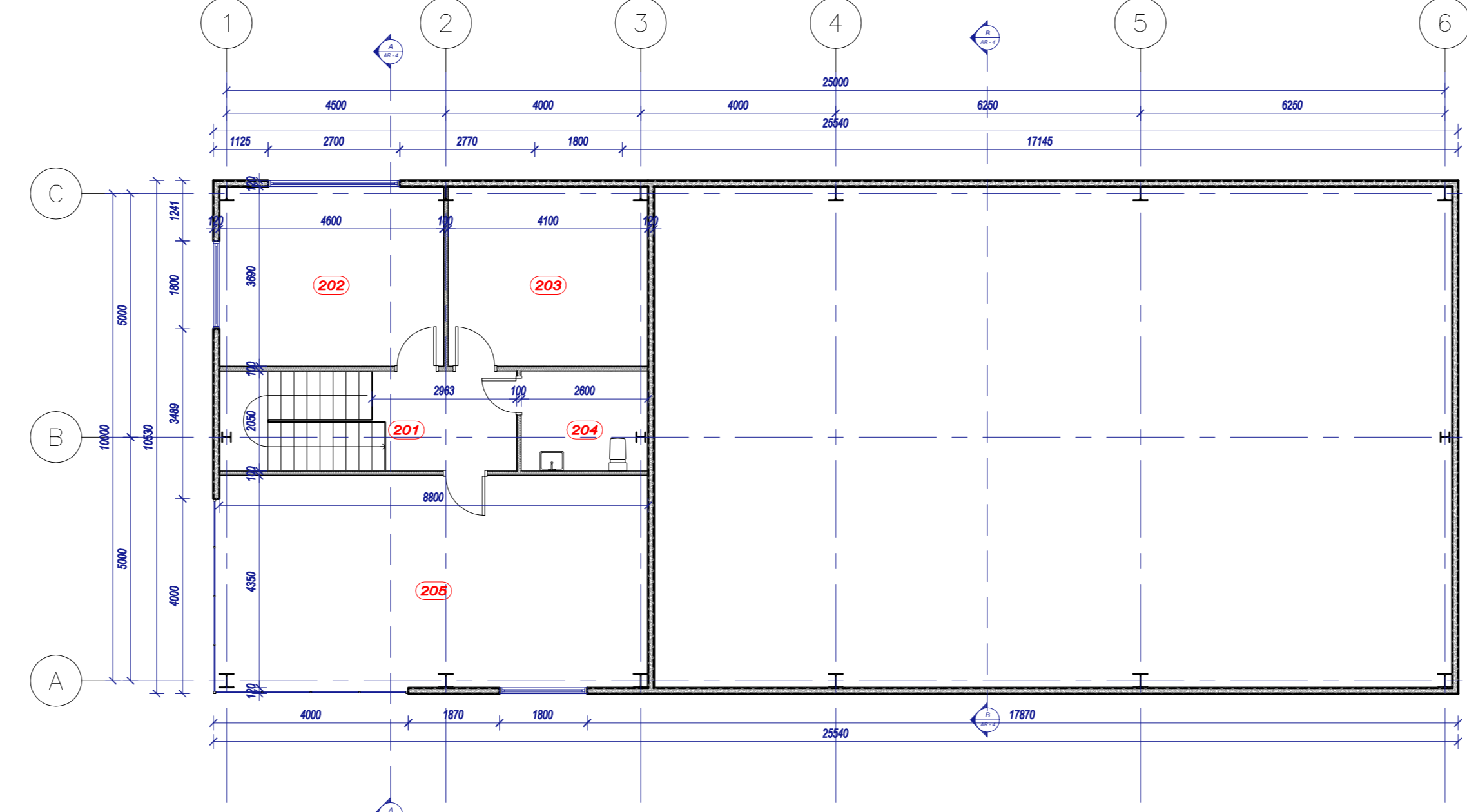
Fasāde asīs A - C



1. stāva plāns



2. stāva plāns



Telpu eksplikācija

Telpa	Telpas nosaukums	Laukums
101	Klientu uzgaidāmā telpa	42,25 M ²
102	WC personām ar invaliditāti	6,49 M ²
103	Personāla telpas	10,33 M ²
104	Tehniskā telpa	7,34 M ²
105	Automatizētu tirdzniecības dokumentācijas noliktavas telpa	21,22 M ²
106	Automatizētu pakalpojumu un noliktavas telpa	168,55 M ²
		256,77 M ²

Telpu eksplikācija

Telpa	Telpas nosaukums	Laukums
201	Kāpņu telpa	5,81 M ²
202	Personāla telpas	16,97 M ²
203	Personāla telpas	15,19 M ²
204	WC	5,33 M ²
205	Administratīvās telpa	38,28 M ²
		81,62 M ²

Plānotās ēkas vizualizācija

