

Lāčplēša apkaimes un Lielvārdes parka vērtības veido trīs lielas grupas - 1. Dabas vērtības- Daugava, Daugavas stāvkrasts, lieli, veci koki, Rumbiņas ūdenskritums; 2. Arhitektūras un kultūrvēstures vērtības, cilvēka radītās vērtības - viduslaiku pilsdrupas, Dievu kalns, luterāņu baznīca, muižas klēts, muižas tilts, koka skulptūras; 3. Raksfīta vēsture jeb stāsts, kas bagātina vietas ainavu, uzbur vīziju un paspīgtina mūsu iztēli, personības, kuru darbība saistīta ar šo vietu, kā arī apdzīvotība no seniem laikiem - senās apmetnes Dievu kalnā, viduslaiki, muižas atfīšība, baznīca un Andrejs Pumpurs ar eposu "Lāčplēšis", Edgars Kauliņš un kolhozs "Lāčplēšis".

## DABA



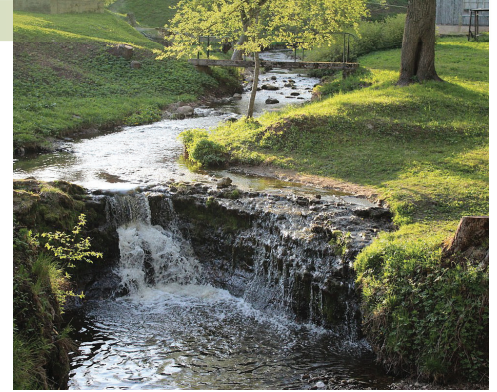
Daugava, Daugavas stāvkrasts ar smilšakmens atsegumiem



Lieli, veci koki, kas kalpo par mājvietu retu augu un kukaiņu sugām



Dievu kalns, liecības par baltu apmetnēm 1.g.t. p.m.ē.



Rumbiņa, Rumbiņas ūdenskritums

## ARHITEKTŪRA



Lielvārdes luterāņu baznīca



Andreja Pumpura muzejs, bijusī muižas klēts, 19.gs.



Lielvārdes viduslaiku pilsdrupas



Skulptūru dārzs

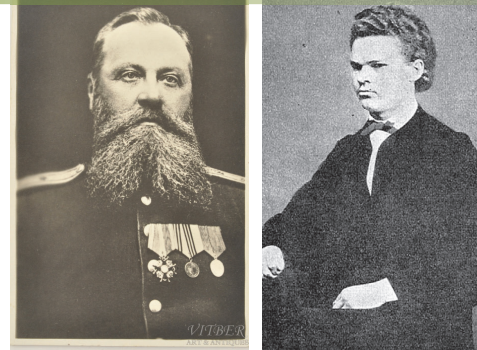
## VĒSTURE



Vēsturiskas liecības par teritorijas un ainavas attīstību



Muižas laiki



Personības - A.Pumpurs, Auseklis, epos Lāčplēšis



Kolhozs Lāčplēšis un Edgars Kauliņš