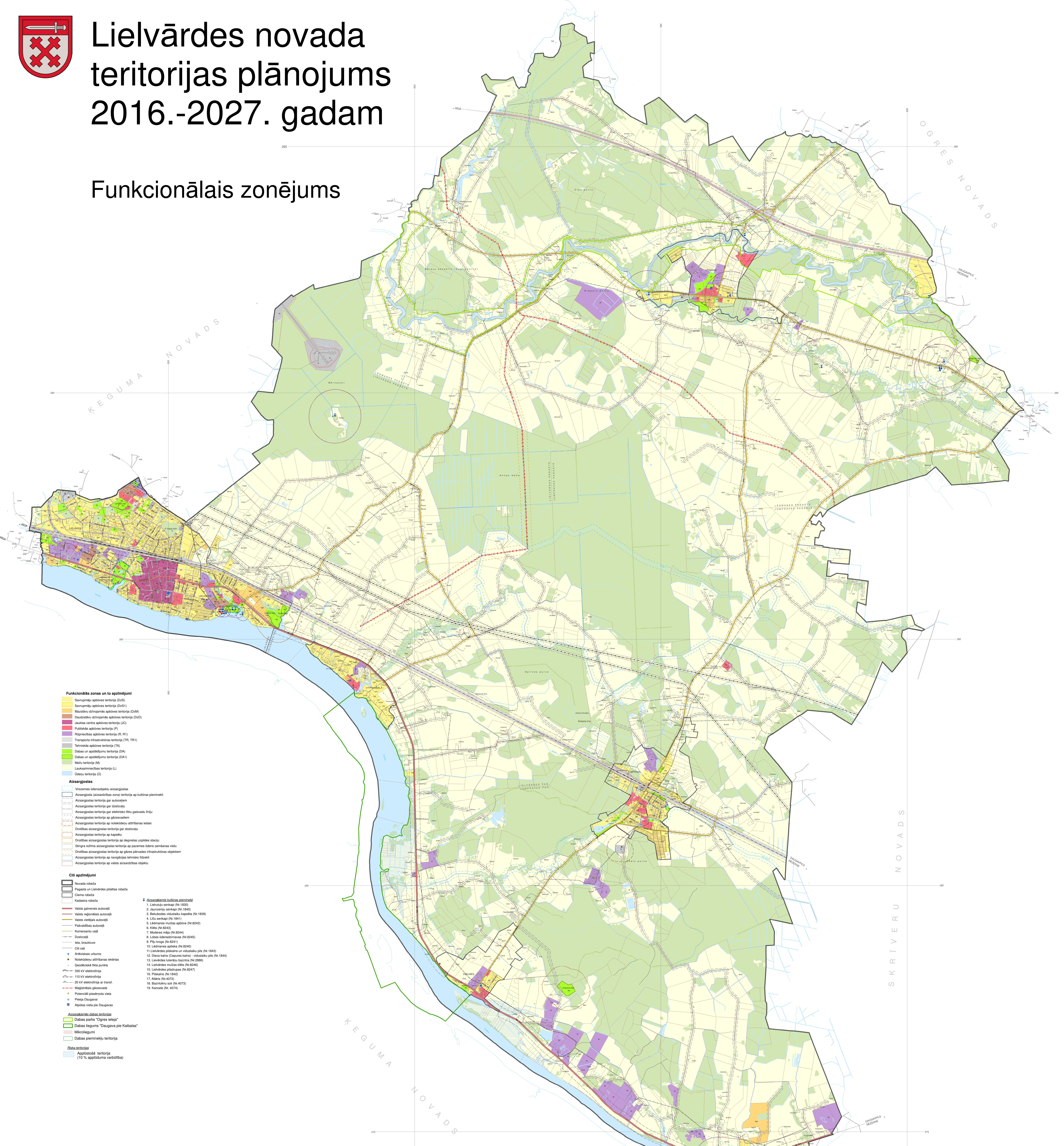


# Lieltvārdes novada teritorijas plānojums 2016.-2027. gadam

## Funkcionālais zonējums



### Funkcionālās zonas un to apzīmējumi

- Savrupmāju apbūves teritorija (DS)
- Savrupmāju apbūves teritorija (DS1)
- Mazstāvu dzīvojamās apbūves teritorija (DSM)
- Daudzstāvu dzīvojamās apbūves teritorija (DSd)
- Uzstāšanās centra apbūves teritorija (UC)
- Pulkotņu apbūves teritorija (P)
- Ražniecības apbūves teritorija (R, R1)
- Transporta infrastruktūras teritorija (TR, TR1)
- Teritoriālās apbūves teritorija (TA)
- Dabas un apstādījumu teritorija (DA)
- Dabas un apstādījumu teritorija (DA1)
- Maņu teritorija (M)
- Lauksaimniecības teritorija (L)
- Dabju teritorija (D)

### Aizsargājamās

- Vēstures pieminekļu aizsargājamā teritorija
- Aizsargājamā (naisardzības zona) teritorija ap kultūras pieminekli
- Aizsargājamā teritorija gar autoceļiem
- Aizsargājamā teritorija gar dzelzceļiem
- Aizsargājamā teritorija gar elektrības tīklu, gāzesvadu, tīklu
- Aizsargājamā teritorija ap gāzovadēm
- Aizsargājamā teritorija ap novokļēju attīrīšanas iekārtām
- Drošības aizsargājamā teritorija gar dzelzceļiem
- Aizsargājamā teritorija ap kaimiņiem
- Drošības aizsargājamā teritorija ap dzelzceļu stacijām
- Singlas režīma aizsargājamā teritorija ap pazemes ūdeņu uzplūdes vietām
- Drošības aizsargājamā teritorija ap gāzes pārvades infrastruktūras objektiem
- Aizsargājamā teritorija ap navigācijas tehnisko līdzekļiem
- Aizsargājamā teritorija ap valsts aizsardzības objektus

### Citi apzīmējumi

- Novada robeža
- Pagasta un Lieltvārdes pilsētas robeža
- Ciema robeža
- Valsts galvenās autoceļi
- Valsts reģionālās autoceļi
- Valsts vietējās autoceļi
- Pašvaldības autoceļi
- Kaimiņturu ceļi
- Dzelzceļi
- Ieļi, braucceļi
- Citi ceļi
- Atsevišķas ēkas
- Nacionālie un reģionālie iedzīvotāju punkti
- Ģeodzināšanas punkti
- 330 kV elektroliņija
- 110 kV elektroliņija
- 20 kV elektroliņija ar transformatoriem
- Magnētiskās gāzovadē
- Potenciāli piesārņotas vietas
- Pienējs Daugavai
- Apmētas vietas pie Daugavas

### Aizsargājamo kultūras pieminekļu

1. Lielvārdes senkapis (Nr. 1830)
2. Jaunvārdes senkapis (Nr. 1840)
3. Bērģu kalns (Nr. 1859)
4. Lūša senkapis (Nr. 1841)
5. Lieldaunas muizas apbūve (Nr. 8242)
6. Kāle (Nr. 8243)
7. Modenes māja (Nr. 8244)
8. Lūša iedzīvotāju māja (Nr. 8245)
9. Pīļu krogs (Nr. 8241)
10. Lieldaunas apbūve (Nr. 8242)
11. Lieldaunas pilsētas un viduslaiku pils (Nr. 1843)
12. Dieva kārns (Opures kārns) - viduslaiku pils (Nr. 1844)
13. Lieldaunas lieldaunas baznīca (Nr. 2066)
14. Lieldaunas muizas māja (Nr. 8240)
15. Lieldaunas pilsētas (Nr. 8247)
16. Pilsētas (Nr. 1842)
17. Alāns (Nr. 4072)
18. Baznīcas sēdeklis (Nr. 4073)
19. Kapene (Nr. 4074)

### Aizsargājamas dabas teritorijas

- Dabos parks "Ogres mēģis"
- Dabas iegums "Daugava pie Kabalas"
- Mikrotelpi
- Dabas pieminekļu teritorija

### Īpašas teritorijas

- Apmēsto teritorija (10% apmēsto vairošība)

PIEZĪMES:  
 1. Izstrādāts Latvijas Ģeotelpiskās informācijas aģentūras 2009. gada pagatavotie topogrāfiskās kartes mēroga 1:10 000 dati.  
 2. Latvijas ģeodzināšanas koordinātu sistēma LKS-92 TM, kilometru šķēls 5 x 5 km;  
 3. Izstrādāts VZD 2014. gada kadastrāla informācijas dati;  
 4. Kartē aizsargājamās līdz 10 metru netiek atzīmētas;  
 5. Daugavas un Ogres upes aplūdzto teritoriju noteikšanā izmantoti Latvijas Ģeotelpiskās informācijas aģentūras (turpmāk – LGIA) topogrāfiskās kartes ar mēroga noteiktu 1:10 000 un horizontālu vektorāli;  
 6. Šī karte ir Lieltvārdes teritorijas plānojuma daļa.